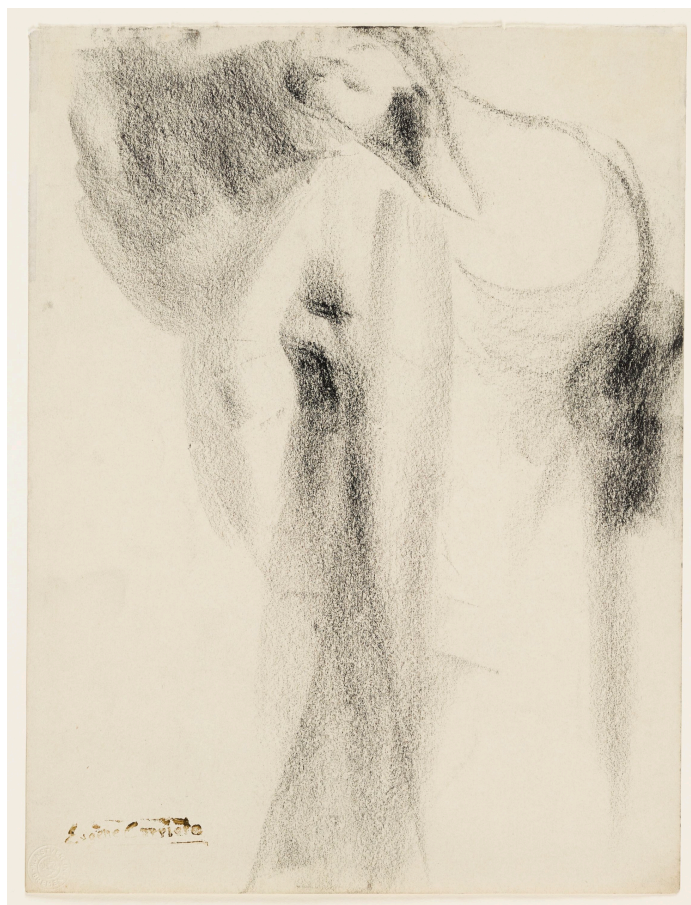


**KUNST
HALLE
BREMEN**



➤ Eugène Carrière (*Gournay-sur-Marne/Seine-et-Marne 1849 - † Paris 1906), Zeichner

Frau wendet sich nach links, 1864-1906

Abmessungen	Blatt: 295 x 224 mm
Raum	Werk nicht ausgestellt. Vorlage auf Anfrage möglich.
Inventarnummer	2005/138
Permalink	➤ DE-MUS-027614/object/9996

KUNST HALLE BREMEN



↗ Eugène Carrière (*Gournay-sur-Marne/Seine-et-Marne 1849 - † Paris 1906), Zeichner
Frau wendet sich nach links, 1864-1906

Werkinformationen

Künstler	Eugène Carrière (*Gournay-sur-Marne/Seine-et-Marne 1849 - † Paris 1906), Zeichner
Werk	<p>Titel Frau wendet sich nach links</p> <p>Entstehungsdatum 1864-1906</p>
Grunddaten	<p>Abmessungen: Blatt: 295 x 224 mm</p> <p>Werktyp:Zeichnung</p> <p>Technik:Schwarze Kreide</p> <p>Bezeichnungen: unbezeichnet</p> <p>Stempel: unten links: Prägestempel Kunstverein Bremen unten links: Eugène Carrière (Lugt 434)</p> <p>Erwerbsinformation: 2005 Geschenk Claus H. Wencke 2005</p>
Provenienz	<p>mind. 1982 Jean-René Carrière (1888 - 1982) erworben im Erbgang von dem Künstler 1983 Hôtel Drouot erworben zur Nachlass-Auktion Jean- René Carrière von den Erben , Nr. 28 Unbekannt mind. 2005 Claus H. Wencke erworben aus unbekanntem Vorbesitz 2005 Kunsthalle Bremen - Der Kunstverein in Bremen erworben von Claus Wencke als Geschenk</p>
Creditline	Kunsthalle Bremen - Der Kunstverein in Bremen, Foto: Die Kulturgutscanner www.kulturgutscanner.de, Public Domain Mark 1.0
Enthalten in der Kollektion:	↗ Digitalisierung der französischen und japanischen Graphik

KUNST HALLE BREMEN



↗ Eugène Carrière (*Gournay-sur-Marne/Seine-et-Marne 1849 - † Paris 1906), Zeichner
Frau wendet sich nach links, 1864-1906



**Digitalisierung der
französischen und
japanischen Graphik**