

➤ Paula Modersohn-Becker (*Dresden 1876 - † Worpswede 1907), Malerin
Dämmerungslandschaft mit Haus und Astgabel, um 1900

Werkbeschreibung:

Stärker als ihre Worpsweder Malerkollegen öffnete sich Modersohn-Becker den künstlerischen Neuerungen aus Paris: Die extreme Formreduktion der Dämmerungslandschaft mit Haus und Astgabel zeugt deutlich vom Einfluss Paul Cézannes. Modersohn-Becker liefert in diesem Bild die Essenz eines Natureindrucks aus der Erinnerung. Durch extreme Flächigkeit und formale Abstraktion setzt sie sich radikal von den anderen Worpsweder Landschaftsmalern ab.

Abmessungen

Objekt: 42,5 x 55,7 cm

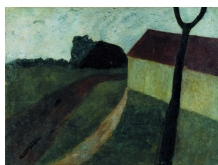
Raum

ausgestellt: OG Raum 21

Inventarnummer

985-1967/33

KUNST HALLE BREMEN



↗ Paula Modersohn-Becker (*Dresden 1876 - † Worpswede 1907),
Malerin
Dämmerungslandschaft mit Haus und Astgabel, um 1900

Permalink [↗ DE-MUS-027614/object/993](https://www.kunsthalle-bremen.de/DE-MUS-027614/object/993)

Werkinformationen

Künstler Paula Modersohn-Becker (*Dresden 1876 - † Worpswede 1907), Malerin

Werk **Titel**
Dämmerungslandschaft mit Haus und Astgabel
Entstehungsdatum
um 1900

Grunddaten **Abmessungen:**
Objekt: 42,5 x 55,7 cm
Werktyp: Gemälde
Technik: Tempera auf Pappe
Erwerbsinformation:
1967
Erworben von der Kunsthalle Bremen 1967

Creditline Kunsthalle Bremen - Der Kunstverein in Bremen

**Enthalten in der
Kollektion:** [↗ Provenienzforschung in der Kunsthalle Bremen](#)

KUNST HALLE BREMEN



↗ Paula Modersohn-Becker (*Dresden 1876 - † Worpswede 1907),
Malerin
Dämmerungslandschaft mit Haus und Astgabel, um 1900



**Provenienzforschung in der
Kunsthalle Bremen**