

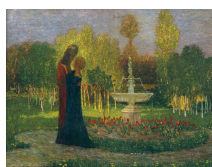
↗ Heinrich Vogeler (*Bremen 1872 - †
Schoroschewskoje/Karaganda/Kasachstan/UdSSR 1942), Maler
Liebespaar, 1901

Werkbeschreibung:

Eng umschlungen steht ein Paar im nächtlichen Garten. Die Liebenden sind nicht im Kuss vereint, sondern blicken sich an: Es geht um das tiefe, stille Gefühl, das beide verbindet. Vogeler hat sich hier mit seiner jungen Frau Martha dargestellt, die er im selben Jahr geheiratet hatte. Er trägt einen Ritterhelm und einen roten Kaftan, sie ein blaues Kleid. Der Künstler hatte die Kostüme selbst entworfen, ebenso wie den Garten seines Hauses Barkenhoff (Inv. Nr. 1351-1998/5), in dem die beiden stehen. Hier, in Worpswede, schuf er eine märchenhaft-romantische Traumwelt. Im Bild taucht der Mondschein die Szene in ein unwirkliches Licht.

Dorothee Hansen

KUNST HALLE BREMEN



↗ Heinrich Vogeler (*Bremen 1872 - † Schoroschewskoje/Karaganda/Kasachstan/UdSSR 1942), Maler
Liebespaar, 1901

Abmessungen	Objekt: 53 x 68 cm
Raum	ausgestellt: OG Raum 18
Inventarnummer	1352-1998/6
Permalink	↗ DE-MUS-027614/object/987

Werkinformationen

Künstler	Heinrich Vogeler (*Bremen 1872 - † Schoroschewskoje/Karaganda/Kasachstan/UdSSR 1942), Maler
Werk	Titel Liebespaar Entstehungsdatum 1901
Grunddaten	Abmessungen: Objekt: 53 x 68 cm Werktyp: Gemälde Technik: Öl auf Leinwand Bezeichnungen: unten rechts [Signum Vogelers] datiert und monogrammiert: H. V. 1901 Erwerbsinformation: 1998 Vermächtnis Ernst Georg Heinemann 1998
Creditline	Kunsthalle Bremen - Der Kunstverein in Bremen
Enthalten in der Kollektion:	↗ Provenienzforschung in der Kunsthalle Bremen

KUNST HALLE BREMEN



↗ Heinrich Vogeler (*Bremen 1872 - † Schorschewskoje/Karaganda/Kasachstan/UdSSR 1942), Maler
Liebespaar, 1901



**Provenienzforschung in der
Kunsthalle Bremen**