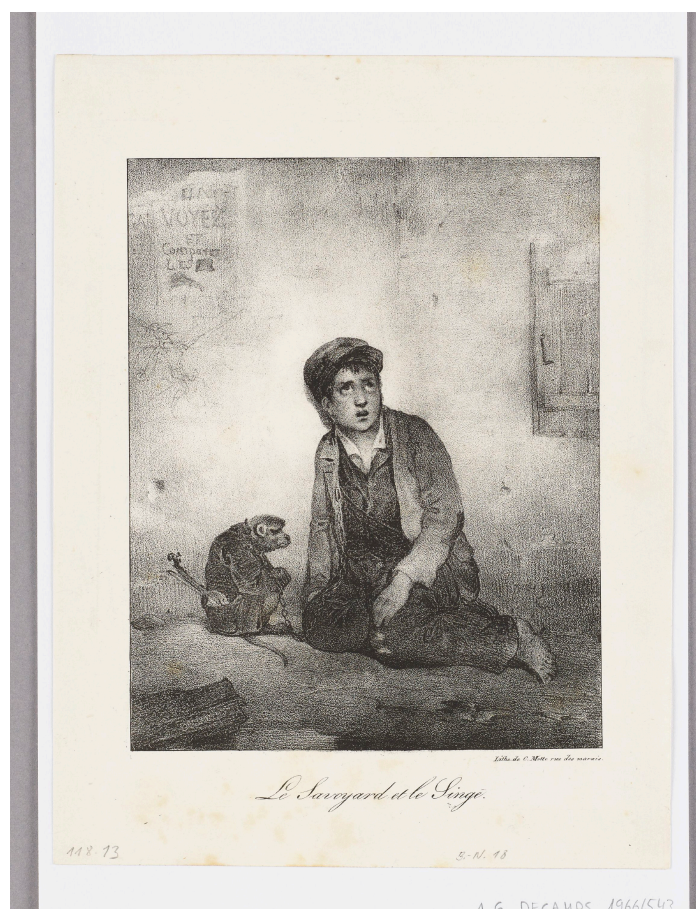


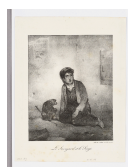
KUNST HALLE BREMEN



➤ Alexandre Gabriel Decamps (*Paris 1803 - † Fontainebleau 1860),
Lithograph Charles Motte (*Paris 1785 - † Paris 1836), Drucker
Le Savoyard et le singe, 1823

Abmessungen	Darstellung: 191 x 152 mm Blatt: 262 x 199 mm
Raum	nicht ausgestellt
Inventarnummer	1966/543
Permalink	➤ DE-MUS-027614/object/98472

KUNST HALLE BREMEN



↗ Alexandre Gabriel Decamps (*Paris 1803 - † Fontainebleau 1860),
Lithograph
Charles Motte (*Paris 1785 - † Paris 1836), Drucker
Le Savoyard et le singe, 1823

Werkinformationen

Künstler	Alexandre Gabriel Decamps (*Paris 1803 - † Fontainebleau 1860), Lithograph Charles Motte (*Paris 1785 - † Paris 1836), Drucker
Werk	Titel Le Savoyard et le singe Entstehungsdatum 1823
Grunddaten	Abmessungen: Darstellung: 191 x 152 mm Blatt: 262 x 199 mm Werktyp: Druckgraphik Technik: Lithographie Bezeichnungen: unten links innerhalb der Darstellung signiert: DECAMPS rechts unterhalb der Darstellung bezeichnet: Litho. de C.Motte rue des marais. unten Mitte unterhalb der Darstellung betitelt: Le Savoyarde et le Singe. unten links am Blattrand von fremder Hand mit Bleistift bezeichnet: 118.13 unten am Blattrand von fremder Hand mit Bleistift bezeichnet: B.-N. 18 Werkverzeichnisse: • Le Blanc II unbeschrieben • IFF après 1800 VI.83.18 I (von I) • Beraldi (Graveurs XIXe Siècle) V.150.8 I (von I) Erwerbsinformation: 1966 Erworben 1966
Objektreferenz	weiterer Abzug 2022/788, Alexandre Gabriel Decamps (3.5.1803 - 22.8.1860)/ Charles Motte (2.11.1785 - 5.12.1836), Le Savoyard et le singe/ Savoyarde mit Affe, Herstellung der Druckplatte: 1823
Creditline	Kunsthalle Bremen - Der Kunstverein in Bremen, Foto: Die Kulturgutscanner www.kulturgutscanner.de, Public Domain Mark 1.0

Enthalten in der Kollektion: ↗ Digitalisierung der französischen und japanischen Graphik

KUNST HALLE BREMEN



↗ Alexandre Gabriel Decamps (*Paris 1803 - † Fontainebleau 1860),
Lithograph
Charles Motte (*Paris 1785 - † Paris 1836), Drucker
Le Savoyard et le singe, 1823



**Digitalisierung der
französischen und
japanischen Graphik**