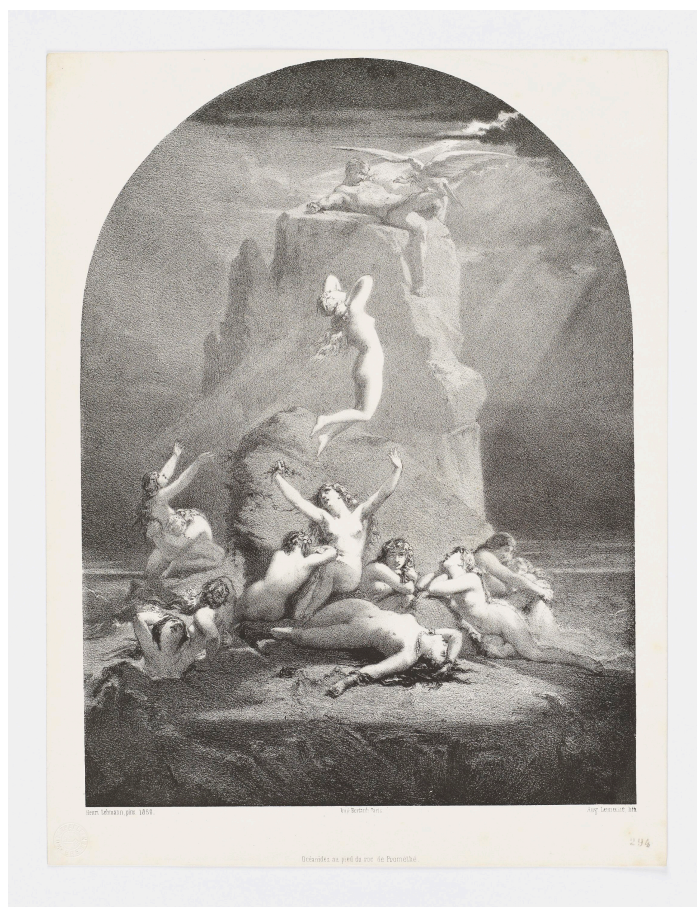


KUNST HALLE BREMEN

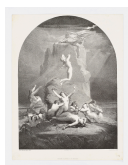


➤ Auguste Charles Lemoine (*1822 - † 1869), Lithograph nach Henri Lehmann (*Kiel 1814 - † Paris 1882), Maler Bertauts (*1801 - † 1900), Drucker

Océanides au pied du roc de Prométhé, 1850-1869

Abmessungen	Darstellung: ca. 296 x 217 mm Blatt: 322 x 244 mm
Raum	nicht ausgestellt
Inventarnummer	1973/129
Permalink	➤ DE-MUS-027614/object/97413

KUNST HALLE BREMEN

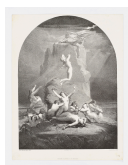


↗ Auguste Charles Lemoine (*1822 - † 1869), Lithograph
nach Henri Lehmann (*Kiel 1814 - † Paris 1882), Maler
Bertauts (*1801 - † 1900), Drucker
Océanides au pied du roc de Prométhé, 1850-1869

Werkinformationen

Künstler	Auguste Charles Lemoine (*1822 - † 1869), Lithograph nach Henri Lehmann (*Kiel 1814 - † Paris 1882), Maler Bertauts (*1801 - † 1900), Drucker
Werk	Titel Océanides au pied du roc de Prométhé Entstehungsdatum 1850-1869
Grunddaten	Abmessungen: Darstellung: ca. 296 x 217 mm Blatt: 322 x 244 mm Werktyp: Druckgraphik Technik: Lithographie Bezeichnungen: unten links unterhalb der Darstellung bezeichnet: Henri Lehmann , pinx. 1850. unten Mitte unterhalb der Darstellung bezeichnet: Imp. Bertauts Paris. unten rechts unterhalb der Darstellung bezeichnet: Aug. Lemoine, lith unten Mitte am Blattrand betitelt: Océanides au pied du roc de Prométhé. Stempel: unten links: Kunsthalle Bremen (Lugt 292) unten rechts: 294 Werkverzeichnisse: • IFF après 1800 XIII unbeschrieben • Beraldi (Graveurs XIXe Siècle) IX unbeschrieben Herstellungsort: Paris Erwerbsinformation: 1973 Erworben 1973
Creditline	Kunsthalle Bremen - Der Kunstverein in Bremen, Foto: Die Kulturgutscanner www.kulturgutscanner.de, Public Domain Mark 1.0

KUNST HALLE BREMEN



➤ Auguste Charles Lemoine (*1822 - † 1869), Lithograph
nach Henri Lehmann (*Kiel 1814 - † Paris 1882), Maler
Bertauts (*1801 - † 1900), Drucker
Océanides au pied du roc de Prométhé, 1850-1869

Enthalten in der
Kollektion:

➤ Digitalisierung der französischen und japanischen Graphik



**Digitalisierung der
französischen und
japanischen Graphik**