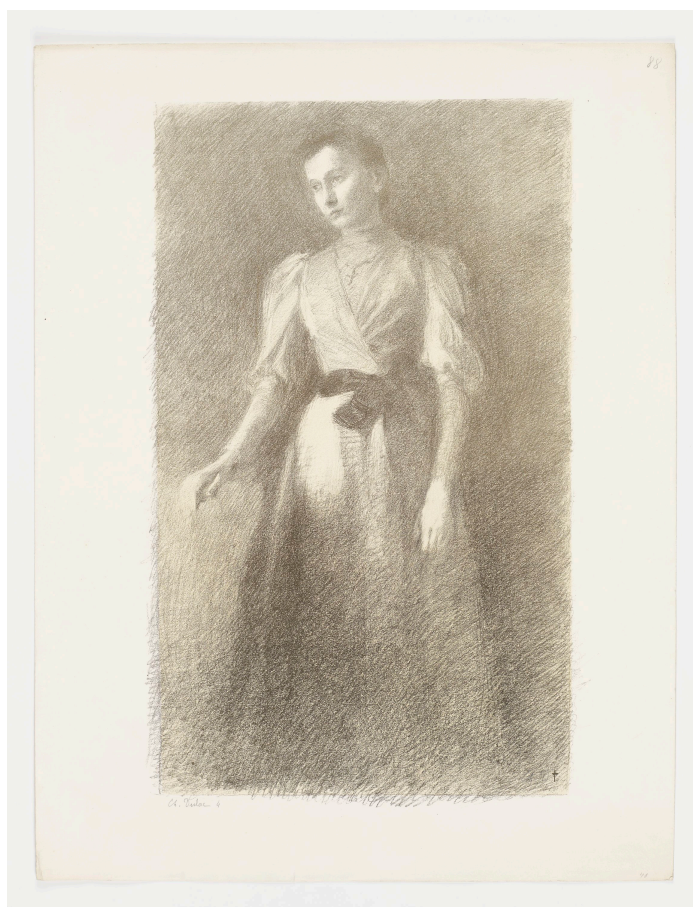


# KUNST HALLE BREMEN



↗ Charles Dulac (\*1865 - † 1898), Lithograph  
*Bildnis einer Frau*, 1880-1898

---

<b>Abmessungen</b>	Darstellung: 530 x 328 mm Stein: 583 x 454 mm Blatt: 636 x 487 mm
<b>Raum</b>	nicht ausgestellt
<b>Inventarnummer</b>	2022/745
<b>Permalink</b>	↗ <a href="https://nbn-resolving.org/urn:nbn:de:hbz:5:1-65364-p0077-9">DE-MUS-027614/object/97283</a>

---

# KUNST HALLE BREMEN



↗ Charles Dulac (\*1865 - † 1898), Lithograph  
*Bildnis einer Frau*, 1880-1898

## Werkinformationen

<b>Künstler</b>	Charles Dulac (*1865 - † 1898), Lithograph
<b>Werk</b>	<b>Titel</b> Bildnis einer Frau <b>Entstehungsdatum</b> 1880-1898
<b>Grunddaten</b>	<b>Abmessungen:</b> Darstellung: 530 x 328 mm Stein: 583 x 454 mm Blatt: 636 x 487 mm <b>Werktyp:</b> Druckgraphik <b>Technik:</b> Lithographie <b>Bezeichnungen:</b> unten rechts innerhalb der Darstellung mit Bleistift monogrammiert: Ch. D † unten links am Darstellungsrand mit Bleistift signiert: Ch, Dulac 4 <b>Werkverzeichnisse:</b> • IFF après 1800 VII unbeschrieben <b>Erwerbsinformation:</b> 2022 nachinventarisiert
<b>Creditline</b>	Kunsthalle Bremen - Der Kunstverein in Bremen, Foto: Die Kulturgutscanner www.kulturgutscanner.de, Public Domain Mark 1.0
<b>Enthalten in der Kollektion:</b>	↗ Digitalisierung der französischen und japanischen Graphik



↗ Charles Dulac (\*1865 - † 1898), Lithograph  
*Bildnis einer Frau*, 1880-1898

---



**Digitalisierung der  
französischen und  
japanischen Graphik**