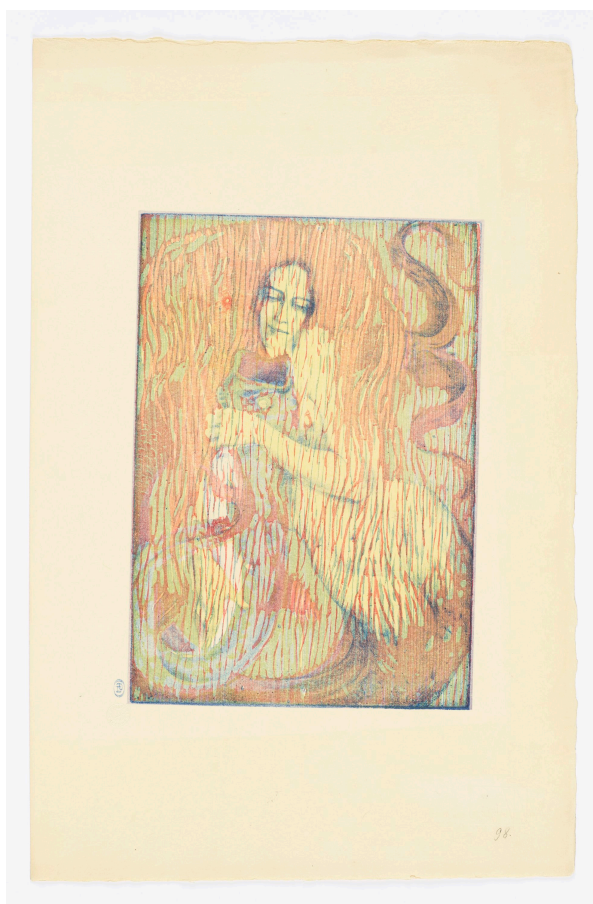


**KUNST  
HALLE  
BREMEN**



➤ Paul Hermann (\*München 1864 - † Berlin 1946), Formschneider  
*Spielendes Meerweib*, 1897

---

<b>Abmessungen</b>	Darstellung: 292 x 204 mm Blatt: 498 x 323 mm
<b>Raum</b>	nicht ausgestellt
<b>Inventarnummer</b>	1966/51
<b>Permalink</b>	➤ <a href="https://onlinekatalog.kunsthalle-bremen.de/DE-MUS-027614/object/95722">DE-MUS-027614/object/95722</a>

---

# KUNST HALLE BREMEN



↗ Paul Hermann (\*München 1864 - † Berlin 1946), Formschneider  
*Spielendes Meerweib*, 1897

## Werkinformationen

<b>Künstler</b>	Paul Hermann (*München 1864 - † Berlin 1946), Formschneider
<b>Werk</b>	<p><b>Titel</b> Spielendes Meerweib</p> <p><b>Entstehungsdatum</b> 1897</p>
<b>Grunddaten</b>	<p><b>Abmessungen:</b> Darstellung: 292 x 204 mm Blatt: 498 x 323 mm Werktyp: Druckgraphik Technik: Farbholzschnitt in drei Farben über Lithographie in blau</p> <p><b>Bezeichnungen:</b> unten rechts unterhalb der Darstellung von fremder Hand mit Bleistift nummeriert: 98.</p> <p><b>Stempel:</b> unten links neben der Darstellung: PH [Paul Hermann?] (Lugt nicht bei Lugt) unten links außerhalb der Darstellung: Prägestempel Kunsthalle Bremen unten rechts außerhalb der Darstellung: PAN (Lugt 2011a)</p> <p><b>Erwerbsinformation:</b> 1966 nachinventarisiert</p>
<b>Creditline</b>	Kunsthalle Bremen - Der Kunstverein in Bremen, Foto: Die Kulturgutscanner www.kulturgutscanner.de, Public Domain Mark 1.0
<b>Enthalten in der Kollektion:</b>	↗ Digitalisierung der französischen und japanischen Graphik



↗ Paul Hermann (\*München 1864 - † Berlin 1946), Formschneider  
*Spielendes Meerweib*, 1897

---



**Digitalisierung der  
französischen und  
japanischen Graphik**