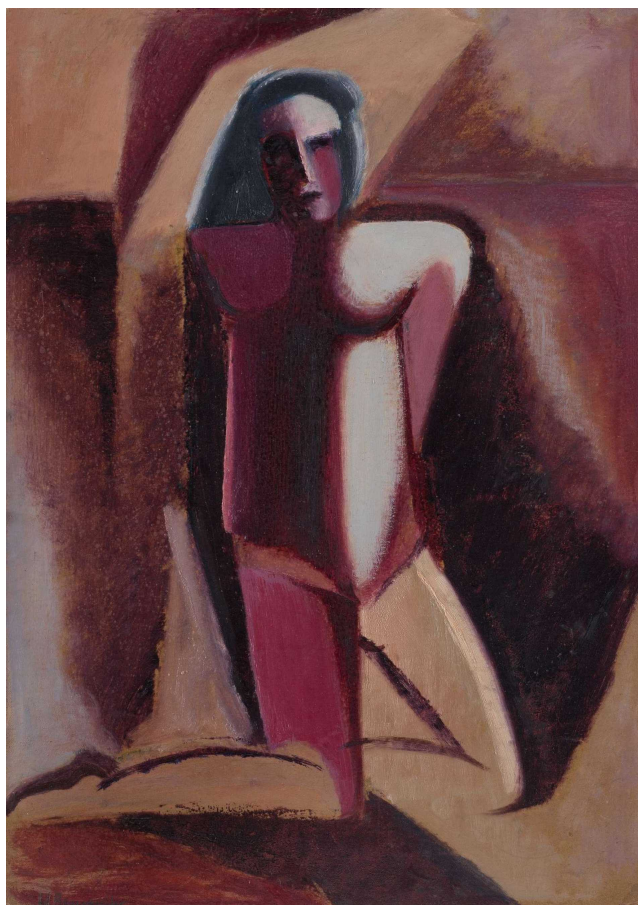


KUNST HALLE BREMEN



➤ Willi Baumeister (*Stuttgart 1889 - † Stuttgart 1955), Maler *Kniende Figur*, 1912

Werkbeschreibung:

Das Gemälde veranschaulicht Baumeisters Übergang vom Naturalismus zur Abstraktion, der sich in Auseinandersetzung mit dem Werk Paul Cézannes sowie dem frühen Kubismus entwickelte. Die spannungsvolle Komposition der kubisch aufgebauten Figur in einem aus geometrischen Flächen gestalteten Raum macht das Ringen des Künstlers um die Autonomie von Form und Farbe sichtbar. Im Entstehungsjahr des Bildes stellte Baumeister zusammen mit Oskar Schlemmer und Hermann Stenner in Stuttgart aus und beteiligte sich am Ersten Deutschen Herbstsalon der Galerie Der Sturm in Berlin.

Abmessungen

Objekt: 66 x 47,5 cm

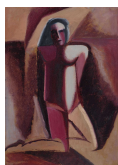
Raum

ausgestellt: OG Raum 26

Inventarnummer

922-1966/4

KUNST HALLE BREMEN



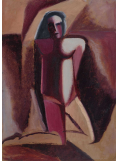
➤ Willi Baumeister (*Stuttgart 1889 - † Stuttgart 1955), Maler
Kniende Figur, 1912

Permalink [➤ DE-MUS-027614/object/955](https://www.kunsthalle-bremen.de/DE-MUS-027614/object/955)

Werkinformationen

Künstler	Willi Baumeister (*Stuttgart 1889 - † Stuttgart 1955), Maler
Werk	Titel Kniende Figur Entstehungsdatum 1912
Grunddaten	Abmessungen: Objekt: 66 x 47,5 cm Werktyp: Gemälde Technik: Öl auf Karton Bezeichnungen: verso betitelt: Kniende Figur W. Baumeister Erwerbsinformation: 1966 Erworben aus dem Vermächtnis Carl und Margarethe Meyer, Bremen 1966
Creditline	© VG Bild-Kunst, Bonn
Enthalten in der Kollektion:	➤ Provenienzforschung in der Kunsthalle Bremen

KUNST HALLE BREMEN



↗ Willi Baumeister (*Stuttgart 1889 - † Stuttgart 1955), Maler
Kniende Figur, 1912



**Provenienzforschung in der
Kunsthalle Bremen**