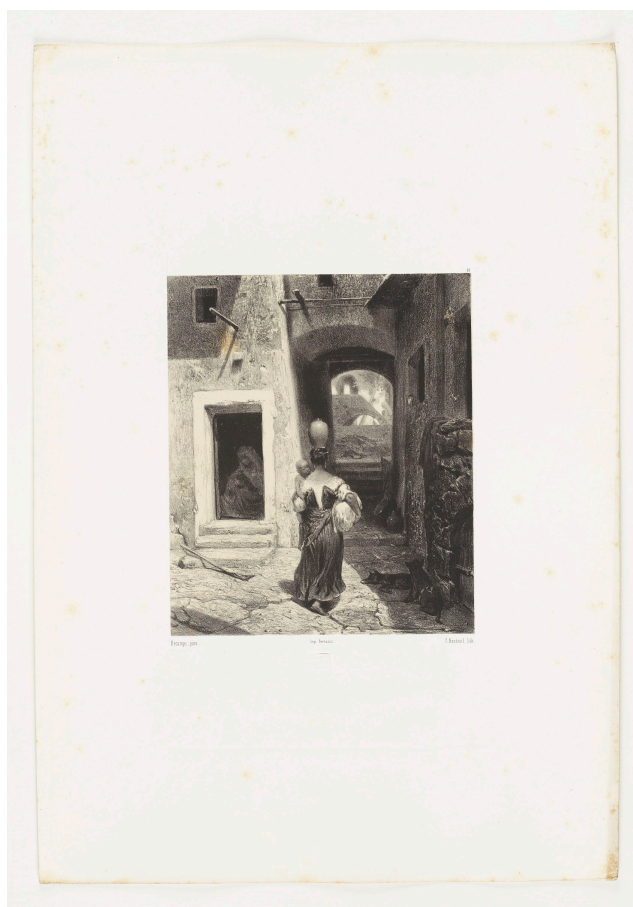


# KUNST HALLE BREMEN



➤ Célestin François Nanteuil (\*Rom 1813 - † Marlotte (Seine-et-Marne) 1873), Lithograph nach Alexandre Gabriel Decamps (\*Paris 1803 - † Fontainebleau 1860), Inventor Imprimerie Bertauts, Drucker *Frauen aus der Umgebung von Rom, Tafel 49 aus: "Les artistes contemporains", Band 3, Paris 1849, 1828-1849*

---

<b>Abmessungen</b>	Darstellung: 192 x 162 mm Blatt: 450 x 310 mm
<b>Raum</b>	nicht ausgestellt
<b>Inventarnummer</b>	2022/2046
<b>Permalink</b>	➤ <a href="https://nbn-resolving.org/urn:nbn:de:hbz:5:1-65362-p0041-9">DE-MUS-027614/object/94334</a>

# KUNST HALLE BREMEN



↗ Célestin François Nanteuil (\*Rom 1813 - † Marlotte (Seine-et-Marne) 1873), Lithograph  
 nach Alexandre Gabriel Decamps (\*Paris 1803 - † Fontainebleau 1860),  
 Inventor  
 Imprimerie Bertauts, Drucker  
*Frauen aus der Umgebung von Rom, Tafel 49 aus: "Les artistes contemporains", Band 3, Paris 1849, 1828-1849*

## Werkinformationen

<b>Künstler</b>	Célestin François Nanteuil (*Rom 1813 - † Marlotte (Seine-et-Marne) 1873), Lithograph nach Alexandre Gabriel Decamps (*Paris 1803 - † Fontainebleau 1860), Inventor Imprimerie Bertauts, Drucker
<b>Werk</b>	<p><b>Titel</b>          Frauen aus der Umgebung von Rom, Tafel 49 aus: "Les artistes contemporains", Band 3, Paris 1849</p> <p><b>Entstehungsdatum</b>          1828-1849</p> <p><b>Veröffentlichungsdatum</b>          1849</p>
<b>Grunddaten</b>	<p><b>Abmessungen:</b>          Darstellung: 192 x 162 mm          Blatt: 450 x 310 mm</p> <p><b>Werktyp:</b> Druckgraphik</p> <p><b>Technik:</b> Lithographie, Chine collé</p> <p><b>Bezeichnungen:</b>          rechts oberhalb der Darstellung nummeriert: 49          links unterhalb der Darstellung bezeichnet: Decamps, pinx.          Mitte unterhalb der Darstellung bezeichnet: Imp. Bertauts.          rechts unterhalb der Darstellung signiert: C. Nanteuil, lith.</p> <p><b>Stempel:</b>          unten Mitte: Les Artistes Contemporains (Lugt 36b)</p> <p><b>Werkverzeichnisse:</b>          • Beraldi (Graveurs XIXe Siècle) X.186.95 I (von I)</p> <p><b>Herstellungsort:</b>          Paris</p> <p><b>Erwerb information:</b>          2022 nachinventarisiert</p>

# KUNST HALLE BREMEN



↗ Célestin François Nanteuil (\*Rom 1813 - † Marlotte (Seine-et-Marne) 1873), Lithograph  
 nach Alexandre Gabriel Decamps (\*Paris 1803 - † Fontainebleau 1860),  
 Inventor  
 Imprimerie Bertauts, Drucker  
*Frauen aus der Umgebung von Rom, Tafel 49 aus: "Les artistes contemporains", Band 3, Paris 1849, 1828-1849*

## Ikonografie

- ↗ erwachsene Frau 31D15
- ↗ etwas auf dem Kopf oder auf den Schultern tragen 46C1215
- ↗ schmaler Weg, Gasse 25I1411

## Creditline

Kunsthalle Bremen - Der Kunstverein in Bremen, Foto: Die Kulturgutscanner  
[www.kulturgutscanner.de](http://www.kulturgutscanner.de), Public Domain Mark 1.0

## Enthalten in der Kollektion:

- ↗ Digitalisierung der französischen und japanischen Graphik



## Digitalisierung der französischen und japanischen Graphik