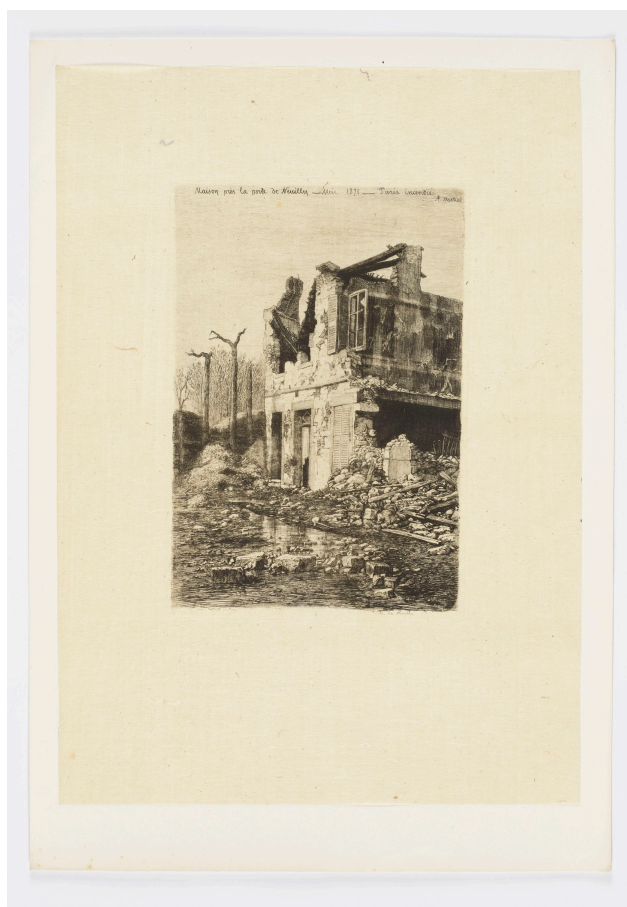


# KUNST HALLE BREMEN



➤ Adolphe Martial Potémont (\*Paris 1828 - † Paris 1883), Radierer Cadart & Luce (\*1867 - † 1871), Drucker  
*Maison près la porte de Neuilly, Mai 1871, aus: "Paris Incendié", 1871*

---

<b>Abmessungen</b>	Platte: 237 x 161 mm Blatt: 400 x 282 mm
<b>Raum</b>	nicht ausgestellt
<b>Inventarnummer</b>	2022/1375
<b>Permalink</b>	➤ <a href="https://nbn-resolving.org/urn:nbn:de:hbz:5:1-64862-p0047-9">DE-MUS-027614/object/92090</a>

---

# KUNST HALLE BREMEN



↗ Adolphe Martial Potémont (\*Paris 1828 - † Paris 1883), Radierer  
Cadart & Luce (\*1867 - † 1871), Drucker  
*Maison près la porte de Neuilly, Mai 1871, aus: "Paris Incendié", 1871*

## Werkinformationen

<b>Künstler</b>	Adolphe Martial Potémont (*Paris 1828 - † Paris 1883), Radierer Cadart & Luce (*1867 - † 1871), Drucker
<b>Werk</b>	<b>Titel</b> Maison près la porte de Neuilly, Mai 1871, aus: "Paris Incendié" <b>Entstehungsdatum</b> 1871
<b>Grunddaten</b>	<b>Abmessungen:</b> Platte: 237 x 161 mm Blatt: 400 x 282 mm <b>Werktyp:</b> Druckgraphik <b>Material/Technik:</b> Radierung <b>Bezeichnungen:</b> oben innerhalb der Darstellung betitelt und datiert: Maison près la porte de Neuilly_Mai 1871 oben rechts innerhalb der Darstellung bezeichnet: Paris incendié oben rechts innerhalb der Darstellung signiert: AP. Martial ["AP" ligiert] unten links unterhalb der Darstellung bezeichnet: imp Cadart et Luce unten rechts unterhalb der Darstellung bezeichnet: Porte de Neuilly <b>Werkverzeichnisse:</b> • Beraldi (Graveurs XIXe Siècle) XI.35.16 I (von I) • Le Blanc III unbeschrieben <b>Herstellungsort:</b> Paris <b>Erwerbsinformation:</b> 2022 nachinventarisiert
<b>Creditline</b>	Kunsthalle Bremen - Der Kunstverein in Bremen, Foto: Die Kulturgutscanner www.kulturgutscanner.de, Public Domain Mark 1.0
<b>Enthalten in der Kollektion:</b>	↗ Digitalisierung der französischen und japanischen Graphik

# KUNST HALLE BREMEN

---



➤ Adolphe Martial Potémont (\*Paris 1828 - † Paris 1883), Radierer  
Cadart & Luce (\*1867 - † 1871), Drucker  
*Maison près la porte de Neuilly, Mai 1871, aus: "Paris Incendié", 1871*

---



**Digitalisierung der  
französischen und  
japanischen Graphik**