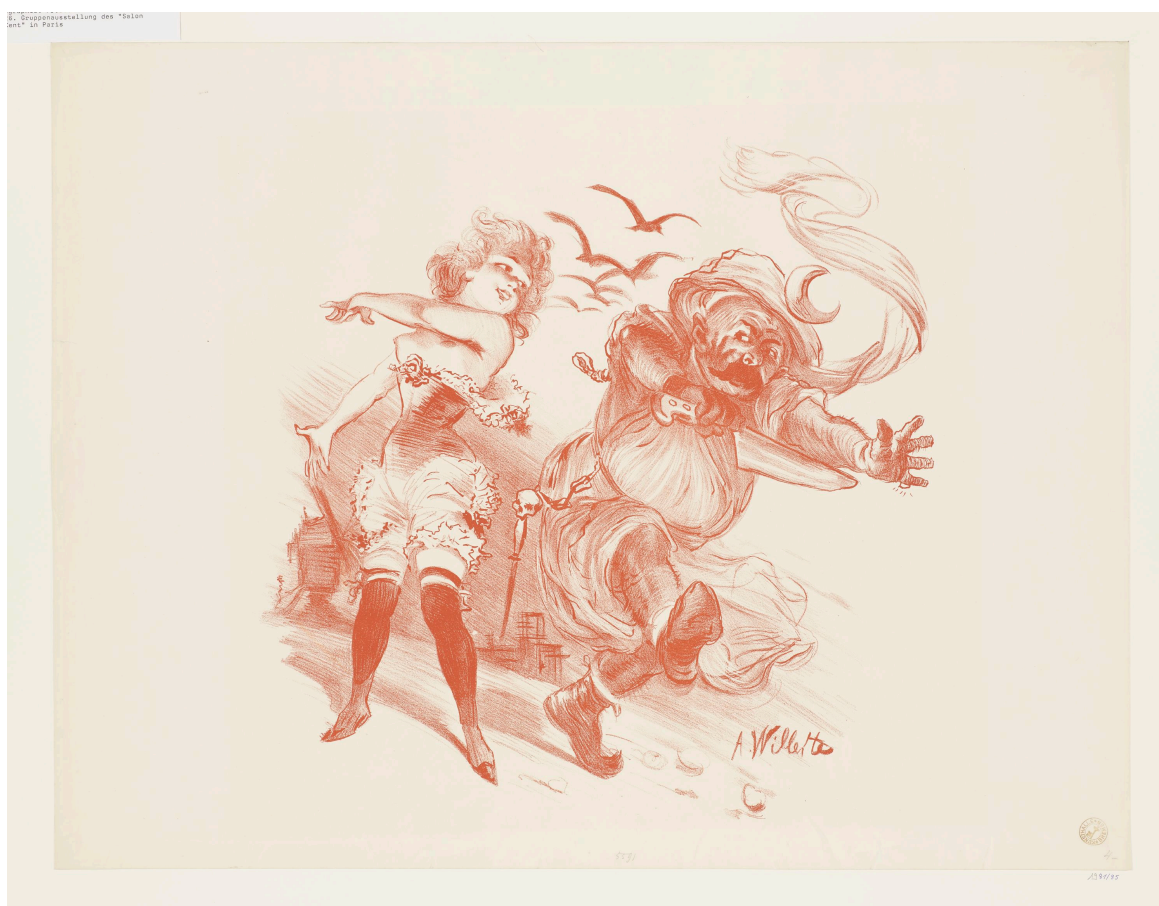


KUNST HALLE BREMEN



➤ Adolphe Willette (*Châlons-sur-Marne 1857 - † Paris 1926), Lithograph *Montmartre Maskerade*, 1897

Abmessungen	Darstellung: 410 x 400 mm Blatt: 497 x 648 mm
Raum	Werk nicht ausgestellt. Vorlage auf Anfrage möglich.
Inventarnummer	1981/85
Permalink	➤ DE-MUS-027614/object/91439

KUNST HALLE BREMEN



↗ Adolphe Willette (*Châlons-sur-Marne 1857 - † Paris 1926),
Lithograph
Montmartre Maskerade, 1897

Werkinformationen

Künstler	Adolphe Willette (*Châlons-sur-Marne 1857 - † Paris 1926), Lithograph
Werk	<p>Titel Montmartre Maskerade</p> <p>Entstehungsdatum 1897</p>
Grunddaten	<p>Abmessungen: Darstellung: 410 x 400 mm Blatt: 497 x 648 mm Werktyp: Druckgraphik Technik: Lithographie</p> <p>Bezeichnungen: unten rechts innerhalb der Darstellung signiert: A. Willette unten Mitte unterhalb der Darstellung von fremder Hand mit Bleistift bezeichnet: 5591 unten rechts unterhalb der Darstellung von fremder Hand mit Bleistift bezeichnet: 4,-</p> <p>Stempel: unten rechts: Kunsthalle Bremen (Lugt 292)</p> <p>Werkverzeichnisse: • Beraldi (Graveurs XIXe Siècle) XII unbeschrieben</p> <p>Erwerb information: 1905 Vermächtnis Dr. Hermann Henrich Meier jun. 1905, 1981 nachinventarisiert</p>
Creditline	Kunsthalle Bremen - Der Kunstverein in Bremen, Foto: Die Kulturgutscanner www.kulturgutscanner.de, Public Domain Mark 1.0
Enthalten in der Kollektion:	↗ Digitalisierung der französischen und japanischen Graphik

KUNST HALLE BREMEN



↗ Adolphe Willette (*Châlons-sur-Marne 1857 - † Paris 1926),
Lithograph
Montmartre Maskerade, 1897



**Digitalisierung der
französischen und
japanischen Graphik**