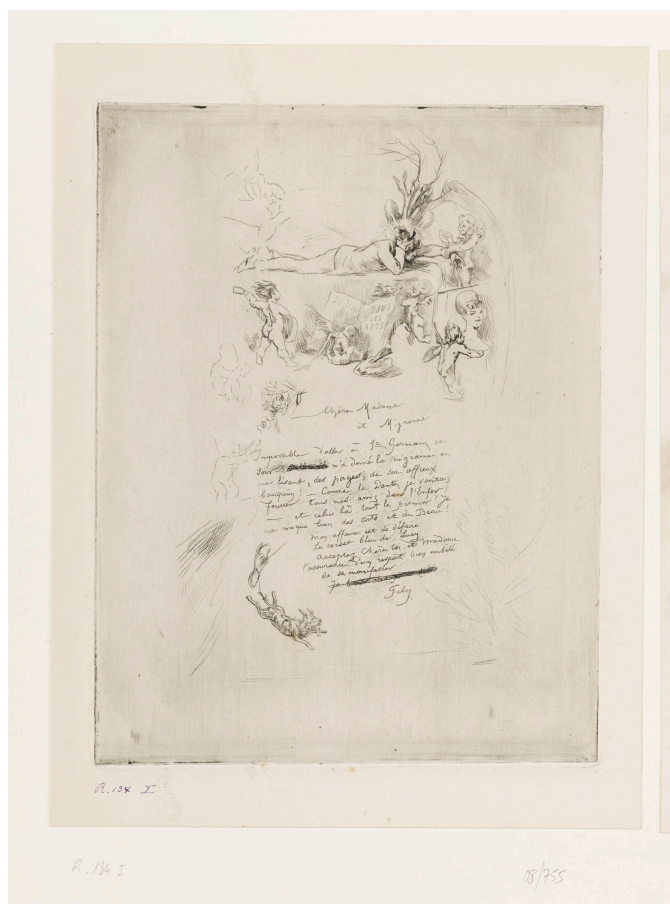


# KUNST HALLE BREMEN



## ➤ Félicien Rops (\*Namur 1833 - † Essonnes (bei Paris) 1898), Radierer *Migräne*, 1848-1880

<b>Abmessungen</b>	Platte: 255 x 192 mm Blatt: 300 x 226 mm
<b>Raum</b>	Werk nicht ausgestellt. Vorlage auf Anfrage möglich.
<b>Inventarnummer</b>	1908/755
<b>Permalink</b>	➤ <a href="https://nbn-resolving.org/urn:nbn:de:hbz:5:1-65862-p0077-8">DE-MUS-027614/object/88093</a>

# KUNST HALLE BREMEN



↗ Félicien Rops (\*Namur 1833 - † Essonnes (bei Paris) 1898), Radierer  
*Migräne*, 1848-1880

## Werkinformationen

<b>Künstler</b>	Félicien Rops (*Namur 1833 - † Essonnes (bei Paris) 1898), Radierer
<b>Werk</b>	<p><b>Titel</b> Migräne</p> <p><b>Entstehungsdatum</b> 1848-1880</p>
<b>Grunddaten</b>	<p><b>Abmessungen:</b> Platte: 255 x 192 mm Blatt: 300 x 226 mm Werktyp: Druckgraphik Technik: Radierung und Kaltnadel Material/Technik: RadierungKaltnadel</p> <p><b>Bezeichnungen:</b> oben Mitte innerhalb der Darstellung bezeichnet: DU BEAU DANS LES ARTS Mitte innerhalb der Darstellung signiert und bezeichnet: Chère Madame [...] Fely links unterhalb der Darstellung von fremder Hand mit Stift in Blau bezeichnet: R. 134 I [Werkverzeichnis-Nummer]</p> <p><b>Stempel:</b> verso: Kunsthalle Bremen (Lugt 292) verso: Dr. H. H. Meier Jr. (Lugt 1806)</p> <p><b>Werkverzeichnisse:</b> • Rouir Rops III.606.887 II (von III) • Ramiro Rops 1893.112.134 I (von II)</p> <p><b>Erwerbsinformation:</b> 1905 Vermächtnis Dr. Hermann Henrich Meier jun. 1905, 1908 nachinventarisiert</p>
<b>Objektreferenz</b>	weiterer Abzug 1908/756, Félicien Rops (7.7.1833 - 22.8.1898), Migraine/ Migräne, Herstellung der Druckplatte: 1848-1880
<b>Creditline</b>	Kunsthalle Bremen - Der Kunstverein in Bremen, Foto: Die Kulturgutscanner www.kulturgutscanner.de, Public Domain Mark 1.0

# KUNST HALLE BREMEN



↗ Félicien Rops (\*Namur 1833 - † Essonnes (bei Paris) 1898), Radierer  
*Migräne*, 1848-1880

Enthalten in der  
Kollektion:

↗ Digitalisierung der französischen und japanischen Graphik



**Digitalisierung der  
französischen und  
japanischen Graphik**