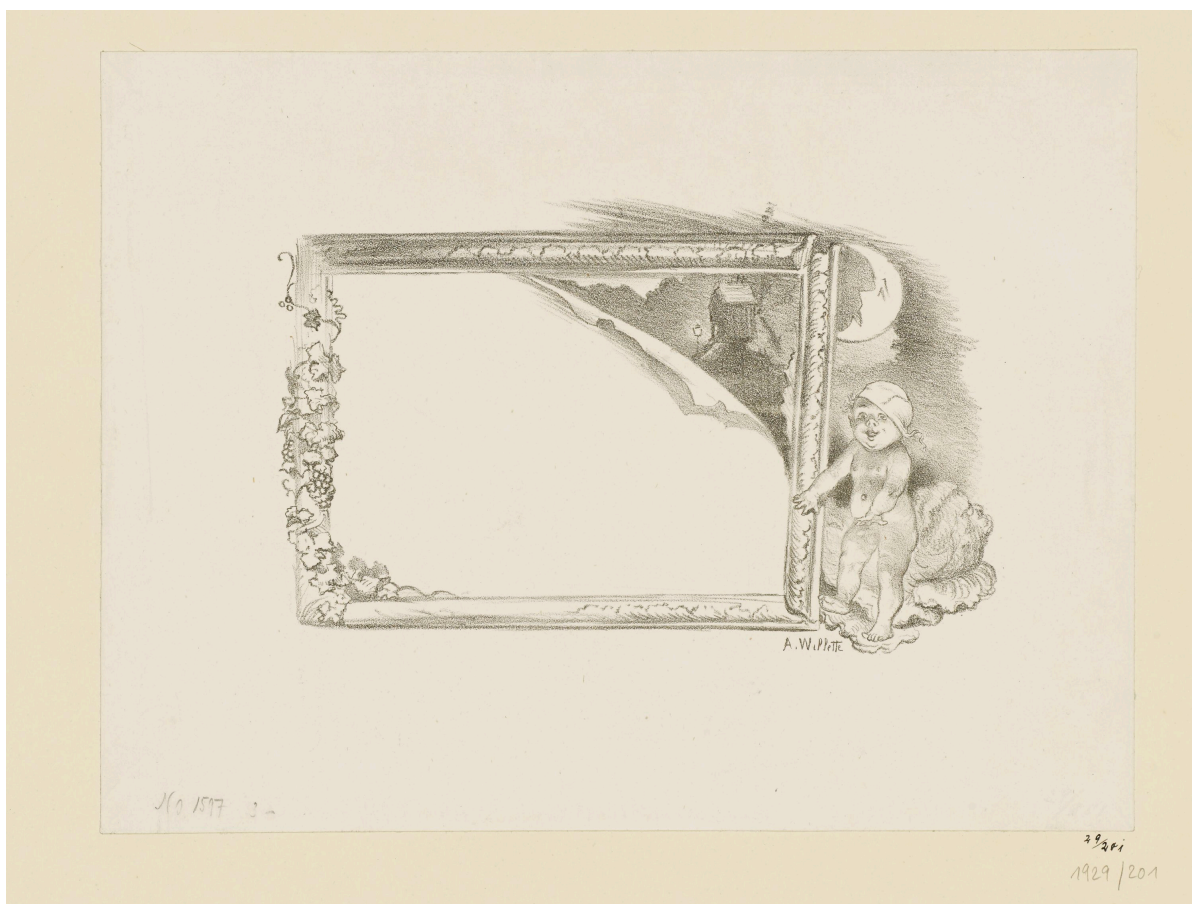


# KUNST HALLE BREMEN



## ➤ Adolphe Willette (\*Châlons-sur-Marne 1857 - † Paris 1926), Lithograph *Putto mit Rahmen*, 1872-1926

<b>Abmessungen</b>	Darstellung: 123 x 193 mm Blatt: 210 x 279 mm
<b>Raum</b>	Werk nicht ausgestellt. Vorlage auf Anfrage möglich.
<b>Inventarnummer</b>	1929/201
<b>Permalink</b>	➤ <a href="https://onlinekatalog.kunsthalle-bremen.de/DE-MUS-027614/object/84191">DE-MUS-027614/object/84191</a>

# KUNST HALLE BREMEN



↗ Adolphe Willette (\*Châlons-sur-Marne 1857 - † Paris 1926),  
Lithograph  
*Putto mit Rahmen*, 1872-1926

## Werkinformationen

<b>Künstler</b>	Adolphe Willette (*Châlons-sur-Marne 1857 - † Paris 1926), Lithograph
<b>Werk</b>	<p><b>Titel</b> Putto mit Rahmen</p> <p><b>Entstehungsdatum</b> 1872-1926</p>
<b>Grunddaten</b>	<p><b>Abmessungen:</b> Darstellung: 123 x 193 mm Blatt: 210 x 279 mm</p> <p><b>Werktyp:</b> Druckgraphik</p> <p><b>Technik:</b> Lithographie</p> <p><b>Bezeichnungen:</b> rechts unterhalb der Darstellung signiert: A. Willette unten links unterhalb der Darstellung von fremder Hand mit Bleistift bezeichnet: No. 1597 3</p> <p><b>Werkverzeichnisse:</b> • Beraldi (Graveurs XIXe Siècle) XII.296 (ohne Nummer) I (von I)</p> <p><b>Erwerbsinformation:</b> 1905 Vermächtnis Dr. Hermann Henrich Meier jun. 1905, 1929 nachinventarisiert</p>
<b>Creditline</b>	Kunsthalle Bremen - Der Kunstverein in Bremen, Foto: Die Kulturgutscanner www.kulturgutscanner.de, Public Domain Mark 1.0
<b>Enthalten in der Kollektion:</b>	↗ Digitalisierung der französischen und japanischen Graphik

# KUNST HALLE BREMEN



↗ Adolphe Willette (\*Châlons-sur-Marne 1857 - † Paris 1926),  
Lithograph  
*Putto mit Rahmen*, 1872-1926



**Digitalisierung der  
französischen und  
japanischen Graphik**