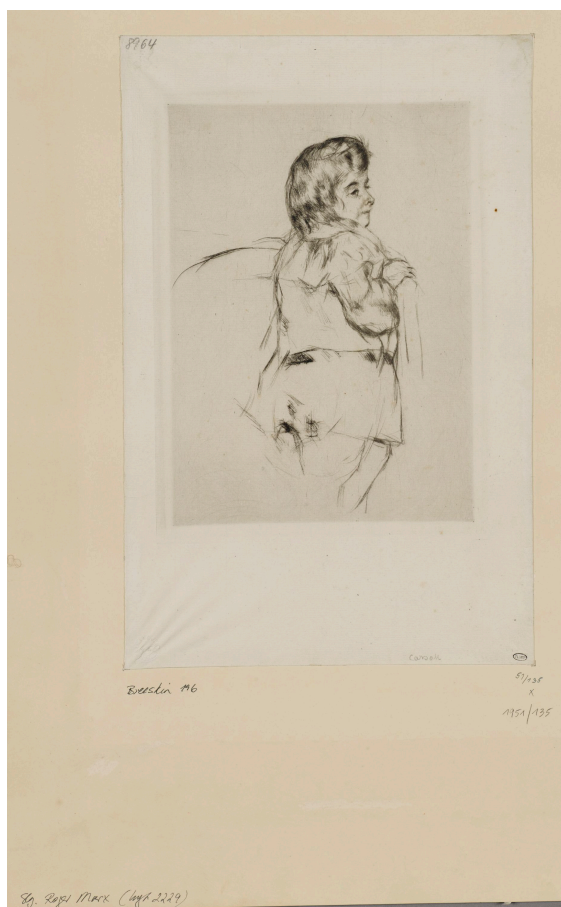


# KUNST HALLE BREMEN



➤ **Mary Cassatt** (\*Allegheny City, Pennsylvania 1844 - † Château de Beaufresne bei Oise, Frankreich 1926), Radiererin  
*Auf der Bank*, 1859-1926

---

<b>Abmessungen</b>	Platte: 225 x 166 mm Blatt: 319 x 206 mm
<b>Raum</b>	Werk nicht ausgestellt. Vorlage auf Anfrage möglich.
<b>Inventarnummer</b>	1951/135
<b>Permalink</b>	➤ <a href="https://onlinekatalog.kunsthalle-bremen.de/DE-MUS-027614/object/84037">DE-MUS-027614/object/84037</a>

---

# KUNST HALLE BREMEN



↗ Mary Cassatt (\*Allegheny City, Pennsylvania 1844 - † Château de Beaufresne bei Oise, Frankreich 1926), RadiererIn  
*Auf der Bank*, 1859-1926

## Werkinformationen

<b>Künstler</b>	Mary Cassatt (*Allegheny City, Pennsylvania 1844 - † Château de Beaufresne bei Oise, Frankreich 1926), RadiererIn
<b>Werk</b>	<p><b>Titel</b> Auf der Bank</p> <p><b>Entstehungsdatum</b> 1859-1926</p>
<b>Grunddaten</b>	<p><b>Abmessungen:</b> Platte: 225 x 166 mm Blatt: 319 x 206 mm</p> <p><b>Werktyp:</b> Druckgraphik <b>Material/Technik:</b> Radierung</p> <p><b>Bezeichnungen:</b> oben links von fremder Hand mit Bleistift bezeichnet: 8964 unten rechts mit Bleistift bezeichnet: Cassatt</p> <p><b>Stempel:</b> unten links: Prägestempel Kunsthalle Bremen unten rechts: Roger Marx (Lugt 2229)</p> <p><b>Werkverzeichnisse:</b> • IFF après 1800 IV.149 (ohne Nummer) I (von I)</p> <p><b>Erwerbsinformation:</b> 1951 Erworben 1951</p>
<b>Ikonografie</b>	↗ erwachsene Frau 31D15
<b>Creditline</b>	Kunsthalle Bremen - Der Kunstverein in Bremen, Foto: Die Kulturgutscanner www.kulturgutscanner.de, Public Domain Mark 1.0
<b>Enthalten in der Kollektion:</b>	↗ Digitalisierung der französischen und japanischen Graphik

# KUNST HALLE BREMEN

---



➤ Mary Cassatt (\*Allegheny City, Pennsylvania 1844 - † Château de Beaufresne bei Oise, Frankreich 1926), Radiererin  
*Auf der Bank*, 1859-1926

---



**Digitalisierung der  
französischen und  
japanischen Graphik**