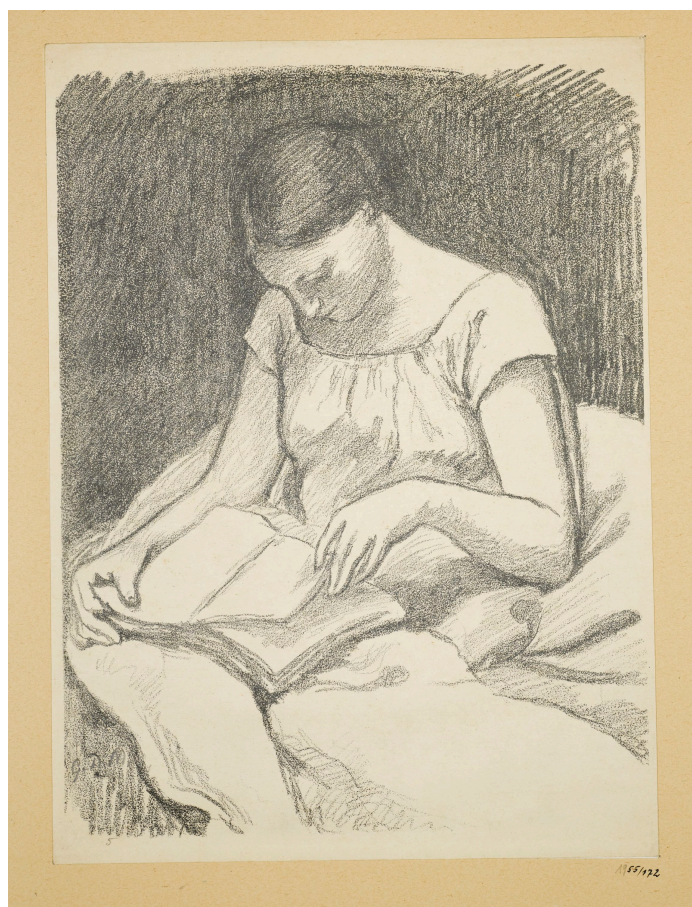


**KUNST
HALLE
BREMEN**



↗ Georges-Daniel de Monfreid (*New York 1856 - † Corneilla-de-Conflent/Pyrénées-Orientales 1929), Lithograph
Lesende, um 1895

Abmessungen	Platte: 355 x 271 mm Blatt: 381 x 281 mm
Raum	Werk nicht ausgestellt. Vorlage auf Anfrage möglich.
Inventarnummer	1955/172
Permalink	↗ DE-MUS-027614/object/84027

KUNST HALLE BREMEN



↗ Georges-Daniel de Monfreid (*New York 1856 - † Corneilla-de-Conflent/Pyrénées-Orientales 1929), Lithograph
Lesende, um 1895

Werkinformationen

Künstler	Georges-Daniel de Monfreid (*New York 1856 - † Corneilla-de-Conflent/Pyrénées-Orientales 1929), Lithograph
Werk	<p>Titel Lesende</p> <p>Entstehungsdatum um 1895</p>
Grunddaten	<p>Abmessungen: Platte: 355 x 271 mm Blatt: 381 x 281 mm Werktyp: Druckgraphik Material/Technik: Radierung</p> <p>Bezeichnungen: unten links innerhalb der Darstellung mit Bleistift monogrammiert: G. D. M unten links außerhalb der Darstellung am Plattenrand mit Bleistift nummeriert: 5</p> <p>Stempel: unten links außerhalb der Darstellung, angeschnitten: Prägestempel Kunsthalle Bremen</p> <p>Erwerbsinformation: 1955 Erworben 1955</p>
Creditline	Kunsthalle Bremen - Der Kunstverein in Bremen, Foto: Die Kulturgutscanner www.kulturgutscanner.de, Public Domain Mark 1.0
Enthalten in der Kollektion:	↗ Digitalisierung der französischen und japanischen Graphik

KUNST HALLE BREMEN



↗ Georges-Daniel de Monfreid (*New York 1856 - † Corneilla-de-Conflent/Pyrénées-Orientales 1929), Lithograph
Lesende, um 1895



**Digitalisierung der
französischen und
japanischen Graphik**