

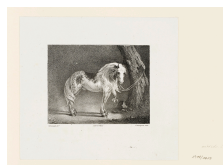
# KUNST HALLE BREMEN



➤ Guillaume Henri Franquinet (\*Maastricht 1785 - † New York 1854),  
Lithograph nach Théodore Géricault (\*Rouen 1791 - † Paris 1824), Zeichner  
François le Villain (\*Paris 1801 - † 1900), Drucker  
*Apfelschimmel*, 1806-1854

<b>Abmessungen</b>	Darstellung: 116 x 149 mm Blatt: 209 x 232 mm
<b>Raum</b>	Werk nicht ausgestellt. Vorlage auf Anfrage möglich.
<b>Inventarnummer</b>	1910/1919
<b>Permalink</b>	➤ <a href="https://nbn-resolving.org/urn:nbn:de:hbz:5:1-64862-p0077-9">DE-MUS-027614/object/82396</a>

# KUNST HALLE BREMEN



↗ Guillaume Henri Franquinet (\*Maastricht 1785 - † New York 1854),  
Lithograph  
nach Théodore Géricault (\*Rouen 1791 - † Paris 1824), Zeichner  
François le Villain (\*Paris 1801 - † 1900), Drucker  
*Apfelschimmel*, 1806-1854

## Werkinformationen

<b>Künstler</b>	Guillaume Henri Franquinet (*Maastricht 1785 - † New York 1854), Lithograph nach Théodore Géricault (*Rouen 1791 - † Paris 1824), Zeichner François le Villain (*Paris 1801 - † 1900), Drucker
<b>Werk</b>	<b>Titel</b> Apfelschimmel <b>Entstehungsdatum</b> 1806-1854
<b>Grunddaten</b>	<b>Abmessungen:</b> Darstellung: 116 x 149 mm Blatt: 209 x 232 mm Werktyp: Druckgraphik Technik: Kreidelithographie <b>Bezeichnungen:</b> links unterhalb der Darstellung signiert: Géricault. del. t ["t" hochgestellt] Mitte unterhalb der Darstellung bezeichnet: I. Lith. de Villain rechts unterhalb der Darstellung signiert: G. Franquinet, Fecit. <b>Stempel:</b> verso: Kunsthalle Bremen (Lugt 292) <b>Werkverzeichnisse:</b> <ul style="list-style-type: none"> <li>• Delteil Géricault unbeschrieben</li> <li>• Beraldi (Graveurs XIXe Siècle) VII unbeschrieben</li> <li>• Clément 1868 unbeschrieben</li> </ul> <b>Erwerbsinformation:</b> 1905 Vermächtnis Dr. Hermann Henrich Meier jun. 1905, 1910 nachinventarisiert
<b>Creditline</b>	Kunsthalle Bremen - Der Kunstverein in Bremen, Foto: Die Kulturgutscanner www.kulturgutscanner.de, Public Domain Mark 1.0

**Enthalten in der Kollektion:** ↗ Digitalisierung der französischen und japanischen Graphik

# KUNST HALLE BREMEN



↗ Guillaume Henri Franquinet (\*Maastricht 1785 - † New York 1854),  
Lithograph  
nach Théodore Géricault (\*Rouen 1791 - † Paris 1824), Zeichner  
François le Villain (\*Paris 1801 - † 1900), Drucker  
*Apfelschimmel*, 1806-1854



**Digitalisierung der  
französischen und  
japanischen Graphik**