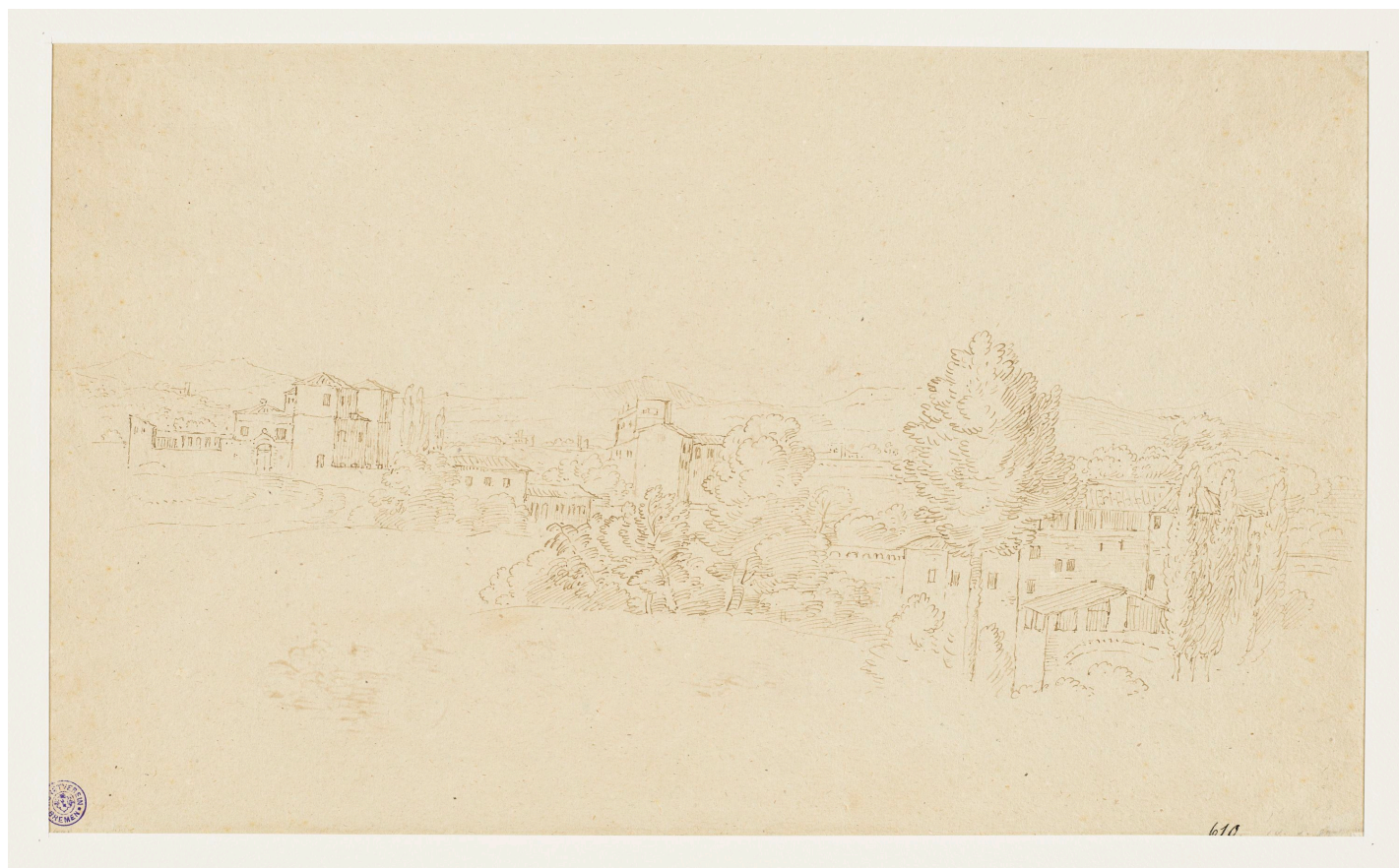


KUNST HALLE BREMEN



↗ zugeschrieben an Nicolas Poussin (*Villers bei Les Andelys (Normandie) 1593 - † Rom 1665), Zeichner alternative Zuschreibung Gaspard Dughet (gen. Gaspard Poussin) (*Rom 1615 - † Rom 1675), Zeichner *Campagnalandschaft*, 1608-1665

Abmessungen	Blatt: 275 x 456 mm
Raum	nicht ausgestellt
Inventarnummer	610 Z recto
Permalink	↗ DE-MUS-027614/object/81876

KUNST HALLE BREMEN



↗ zugeschrieben an Nicolas Poussin (*Villers bei Les Andelys (Normandie) 1593 - † Rom 1665), Zeichner
alternative Zuschreibung Gaspard Dughet (gen. Gaspard Poussin) (*Rom 1615 - † Rom 1675), Zeichner
Campagnalandschaft, 1608-1665

Werkinformationen

Künstler	zugeschrieben an Nicolas Poussin (*Villers bei Les Andelys (Normandie) 1593 - † Rom 1665), Zeichner alternative Zuschreibung Gaspard Dughet (gen. Gaspard Poussin) (*Rom 1615 - † Rom 1675), Zeichner
Werk	Titel Campagnalandschaft Entstehungsdatum 1608-1665
Grunddaten	Abmessungen: Blatt: 275 x 456 mm Werktyp: Zeichnung Technik: Feder in Braun Bezeichnungen: unten rechts von fremder Hand mit Feder in Schwarz bezeichnet: 610 [Inventarnummer] Stempel: unten links: Kunstverein Bremen (Lugt 295) Erwerb information: Alter Bestand (vor 1901)
Objektreferenz	recto von 610 Z verso, Umkreis von: Nicolas Poussin (Juni 1593 oder 1594 - 19.11.1665)/ alternative Zuschreibung: Gaspard Dughet (gen. Gaspard Poussin) (4.6.1615 - 25.5.1675), Römische Villa, Herstellung: 1608-1665
Provenienz	mind. 1901 Kunsthalle Bremen - Der Kunstverein in Bremen erworben aus unbekanntem Vorbesitz
Creditline	Kunsthalle Bremen - Der Kunstverein in Bremen, Foto: Die Kulturgutscanner www.kulturgutscanner.de, Public Domain Mark 1.0
Enthalten in der Kollektion:	↗ Restaurierung der französischen Zeichnungen des 15.-18. Jahrhunderts ↗ Digitalisierung der französischen und japanischen Graphik

KUNST HALLE BREMEN



↗ zugeschrieben an Nicolas Poussin (*Villers bei Les Andelys (Normandie) 1593 - † Rom 1665), Zeichner
alternative Zuschreibung Gaspard Dughet (gen. Gaspard Poussin) (*Rom 1615 - † Rom 1675), Zeichner
Campagnalandschaft, 1608-1665



**Restaurierung der
französischen Zeichnungen
des 15.-18. Jahrhunderts**



**Digitalisierung der
französischen und
japanischen Graphik**