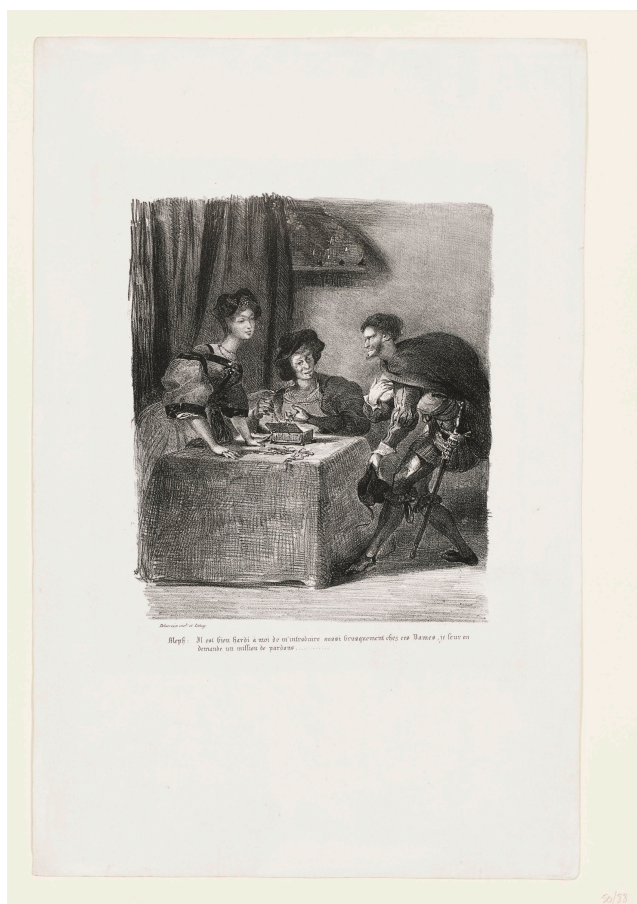


KUNST HALLE BREMEN



➤ Eugène Delacroix (*Charenton-Saint-Maurice 1798 - † Paris 1863),
Lithograph
*Mephistopheles stellt sich bei Marthe vor, aus: "Faust, Illustrationen zur
Tragödie", 1828*

Abmessungen	Darstellung: 243 x 200 mm Blatt: 481 x 314 mm
Raum	Werk nicht ausgestellt. Vorlage auf Anfrage möglich.
Inventarnummer	1950/88
Permalink	➤ DE-MUS-027614/object/8079

KUNST HALLE BREMEN



↗ Eugène Delacroix (*Charenton-Saint-Maurice 1798 - † Paris 1863),
Lithograph
*Mephistopheles stellt sich bei Marthe vor, aus: "Faust, Illustrationen
zur Tragödie", 1828*

Werkinformationen

Künstler	Eugène Delacroix (*Charenton-Saint-Maurice 1798 - † Paris 1863), Lithograph
Werk	<p>Titel Mephistopheles stellt sich bei Marthe vor, aus: "Faust, Illustrationen zur Tragödie"</p> <p>Entstehungsdatum 1828</p>
Grunddaten	<p>Abmessungen: Darstellung: 243 x 200 mm Blatt: 481 x 314 mm</p> <p>Werktyp: Druckgraphik Technik: Lithographie</p> <p>Bezeichnungen: links unterhalb der Darstellung signiert und datiert: Delacroix inv..t ["t" hochgestellt] et Lithog: Mitte unterhalb der Darstellung bezeichnet: Meph: Il est bien hardi à moi de m'introduire aussi brusquement chez ces Dames, je leur en demande un million de pardons.....</p> <p>Stempel: unten rechts: Prägestempel Kunsthalle Bremen verso Mitte: Kunsthalle Bremen (Lugt 292a)</p> <p>Werkverzeichnisse:</p> <ul style="list-style-type: none"> • Delteil Delacroix.66 (ohne Seitenzahl) V (von VII) • Beraldi (Graveurs XIXe Siècle) V.161 (ohne Nummer) I (von I) • Moreau 1873.56.67 IV (von V) <p>Erwerbsinformation: 1950 Erworben aus Mitteln der Freien Hansestadt Bremen (Stadtgemeinde), 1950</p>
Objektreferenz	Teil von Eugène Delacroix (26.4.1798 - 13.8.1863)/ Charles Motte (2.11.1785 - 5.12.1836)/ François le Villain (1801 - 1900), Faust, Illustrationen zur Tragödie, Herstellung der Druckplatte: 1828
Creditline	Kunsthalle Bremen - Der Kunstverein in Bremen, Foto: Die Kulturgutscanner www.kulturgutscanner.de, Public Domain Mark 1.0

KUNST HALLE BREMEN



↗ Eugène Delacroix (*Charenton-Saint-Maurice 1798 - † Paris 1863),
Lithograph
*Mephistopheles stellt sich bei Marthe vor, aus: "Faust, Illustrationen
zur Tragödie", 1828*

Enthalten in der
Kollektion:

↗ Digitalisierung der französischen und japanischen Graphik



**Digitalisierung der
französischen und
japanischen Graphik**