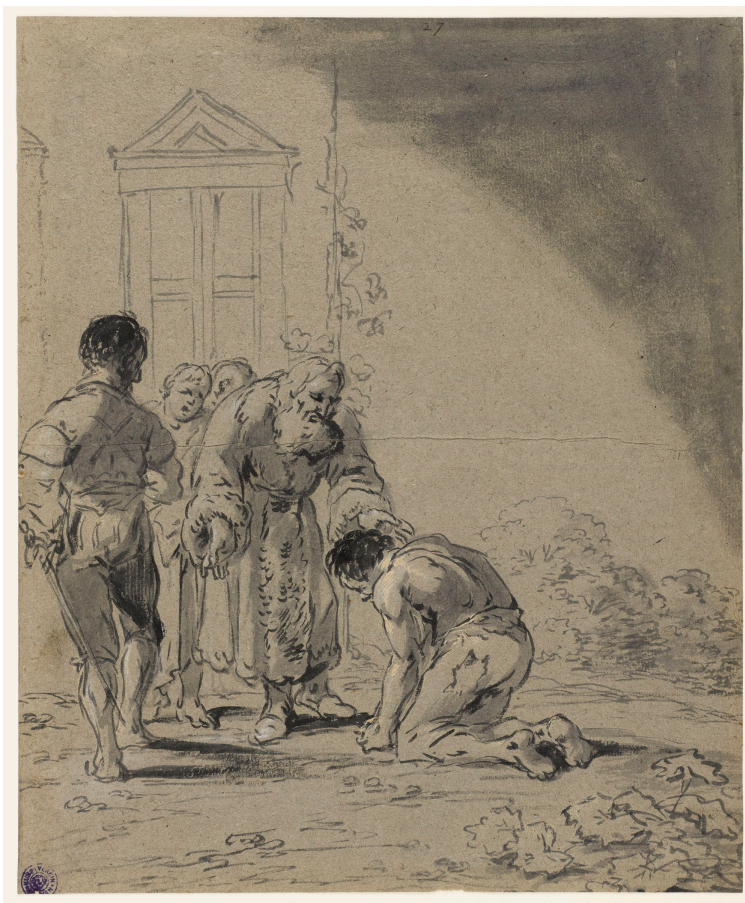


**KUNST
HALLE
BREMEN**



↗ Leonaert Bramer (*Delft 1596 - † Delft 1674), Zeichner
*Gleichnis vom verlorenen Sohn, Blatt 27 der Folge "Szenen aus dem
Neuen Testament"*, 1630er

Abmessungen	Blatt: 374 x 309 mm
Raum	Werk nicht ausgestellt. Vorlage auf Anfrage möglich.
Inventarnummer	400 Z
Permalink	↗ DE-MUS-027614/object/7847

KUNST HALLE BREMEN



↗ Leonaert Bramer (*Delft 1596 - † Delft 1674), Zeichner
Gleichnis vom verlorenen Sohn, Blatt 27 der Folge "Szenen aus dem Neuen Testament", 1630er

Werkinformationen

Künstler	Leonaert Bramer (*Delft 1596 - † Delft 1674), Zeichner
Werk	Titel Gleichnis vom verlorenen Sohn, Blatt 27 der Folge "Szenen aus dem Neuen Testament" Entstehungsdatum 1630er
Grunddaten	Abmessungen: Blatt: 374 x 309 mm Werktyp: Zeichnung Technik: Pinsel in Schwarz, grau laviert, mit Bleiweiß gehöht, Spuren von Kreide in Weiß Bezeichnungen: oben Mitte mit Feder in Braun nummeriert: 27 Stempel: unten links: Kunstverein Bremen (Lugt 295) Wasserzeichen: kein Wasserzeichen Erwerbsinformation: Alter Bestand (vor 1901)
Objektreferenz	Teil von Leonaert Bramer (24.12.1596 - 10.2.1674), Szenen aus dem Neuen Testament, Herstellung: 1630er
Creditline	Kunsthalle Bremen - Der Kunstverein in Bremen, Foto: Die Kulturgutscanner www.kulturgutscanner.de, Public Domain Mark 1.0
Enthalten in der Kollektion:	↗ Restaurierung Niederländischer Zeichnungen des 15.-18. Jahrhunderts

KUNST HALLE BREMEN



↗ Leonaert Bramer (*Delft 1596 - † Delft 1674), Zeichner
*Gleichnis vom verlorenen Sohn, Blatt 27 der Folge "Szenen aus dem
Neuen Testament", 1630er*



**Restaurierung
Niederländischer
Zeichnungen des 15.-18.
Jahrhunderts**