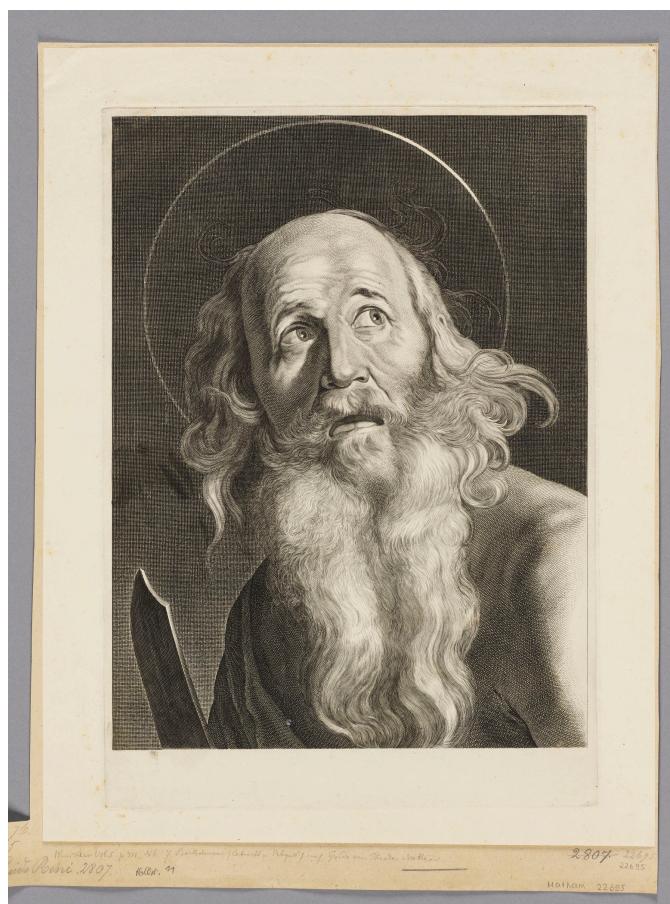


KUNST HALLE BREMEN



↗ Theodor Matham (*Haarlem 1589 - † Amsterdam 1676), Stecher
Büste des Apostel Paulus mit Schwert, 1604-1676

Abmessungen	Platte: 415 x 292 mm Blatt: 469 x 362 mm
Raum	nicht ausgestellt
Inventarnummer	22695
Permalink	↗ DE-MUS-027614/object/76609

KUNST HALLE BREMEN



↗ Theodor Matham (*Haarlem 1589 - † Amsterdam 1676), Stecher
Büste des Apostel Paulus mit Schwert, 1604-1676

Werkinformationen

Künstler	Theodor Matham (*Haarlem 1589 - † Amsterdam 1676), Stecher
Werk	Titel Büste des Apostel Paulus mit Schwert Entstehungsdatum 1604-1676
Grunddaten	Abmessungen: Platte: 415 x 292 mm Blatt: 469 x 362 mm Werktyp: Druckgraphik Material/Technik: Kupferstich Bezeichnungen: unbezeichnet Werkverzeichnisse: <ul style="list-style-type: none">• Hollstein Dutch and Flemish XI.252.11 I (von I)• Le Blanc II unbeschrieben Erwerb information: Alter Bestand (vor 1891)
Creditline	Kunsthalle Bremen - Der Kunstverein in Bremen, Foto: Die Kulturgutscanner www.kulturgutscanner.de, Public Domain Mark 1.0
Enthalten in der Kollektion:	↗ Die Sammlung Hieronymus Klugkist – Der Grundpfeiler des Bremer Kupferstichkabinetts

KUNST HALLE BREMEN



↗ Theodor Matham (*Haarlem 1589 - † Amsterdam 1676), Stecher
Büste des Apostel Paulus mit Schwert, 1604-1676



**Die Sammlung Hieronymus
Klugkist – Der Grundpfeiler
des Bremer
Kupferstichkabinetts**