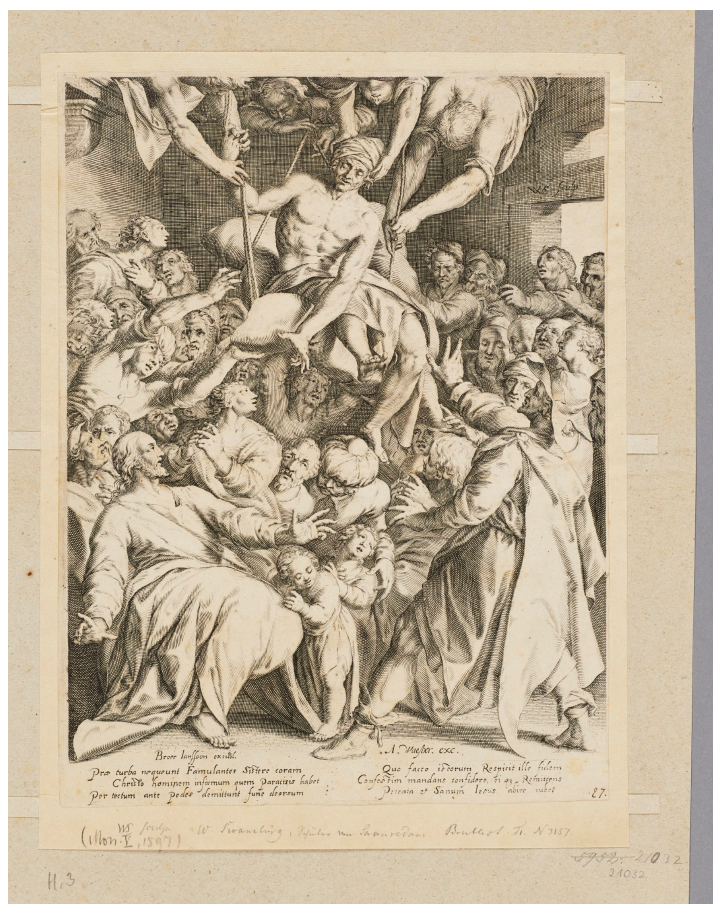


KUNST HALLE BREMEN



➤ Willem van Swanenburg (*Leiden 1580 - † Leiden 1612), Stecher *Christus heilt den Kranken*, 1595-1612

Abmessungen	Blatt: 312 x 235 mm (beschnitten)
Raum	nicht ausgestellt
Inventarnummer	21032
Permalink	➤ DE-MUS-027614/object/73768

Werkinformationen

KUNST HALLE BREMEN



↗ Willem van Swanenburg (*Leiden 1580 - † Leiden 1612), Stecher
Christus heilt den Kranken, 1595-1612

Künstler	Willem van Swanenburg (*Leiden 1580 - † Leiden 1612), Stecher
Werk	<p>Titel Christus heilt den Kranken</p> <p>Entstehungsdatum 1595-1612</p>
Grunddaten	<p>Abmessungen: Blatt: 312 x 235 mm (beschnitten) Werktyp: Druckgraphik Material/Technik: Kupferstich</p> <p>Bezeichnungen: oben rechts im Türbalken monogrammiert: WS sculp ["WS" ligiert] unten links bezeichnet: Broer lanffoon excud. unten links bezeichnet: Pra turba nequeunt Famulantes Sistere coram Christo hominem infirmum quem Paracisis habet Per tectum ante Pedes demittunt fune deorsum unten rechts bezeichnet: A. Waeber. exc. unten rechts bezeichnet: Quo facto istorum Respicit ille fidem Confestim mandans confidere, ei q [,q"=Abkürzungszeichen] Remittens Peccata et Sanum Iesus abire iubet unten rechts von fremder Hand mit Feder in Braun nummeriert: 27.</p> <p>Werkverzeichnisse:</p> <ul style="list-style-type: none"> • Hollstein Dutch and Flemish XXIX unbeschrieben • Le Blanc III unbeschrieben • Hollstein Dutch and Flemish III unbeschrieben • TIB 4 unbeschrieben • Nagler's Monogrammisten unbeschrieben (vgl. S. 379, Nr. 1897) <p>Erwerbsinformation: Alter Bestand (vor 1891)</p>
Creditline	Kunsthalle Bremen - Der Kunstverein in Bremen, Foto: Die Kulturgutscanner www.kulturgutscanner.de, Public Domain Mark 1.0
Enthalten in der Kollektion:	↗ Die Sammlung Hieronymus Klugkist – Der Grundpfeiler des Bremer Kupferstichkabinetts

KUNST HALLE BREMEN



↗ Willem van Swanenburg (*Leiden 1580 - † Leiden 1612), Stecher
Christus heilt den Kranken, 1595-1612



**Die Sammlung Hieronymus
Klugkist – Der Grundpfeiler
des Bremer
Kupferstichkabinetts**