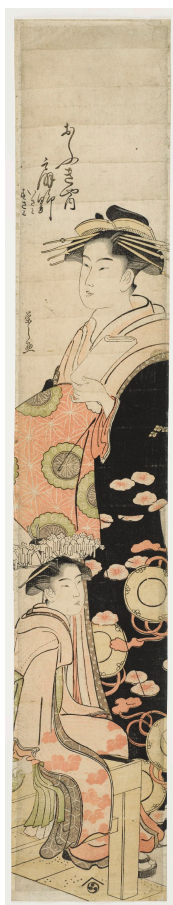


KUNST HALLE BREMEN



↗ Hosoda Eishi (*Japan 1756 - † 1829), Formschneider Nishimuraya Yohachi, Verleger
Kurtisane Ōgino und ihre kamuro Isami und Susami, um 1792/93

Abmessungen	Blatt: 696 x 120 mm Sonderformat: hashira-e-ban (Pfeilerformat)
Raum	nicht ausgestellt
Inventarnummer	1906/1033
Permalink	↗ DE-MUS-027614/object/7283

KUNST HALLE BREMEN



↗ Hosoda Eishi (*Japan 1756 - † 1829), Formschneider
Nishimuraya Yohachi, Verleger
Kurtisane Uragino und ihre kamuro Isami und Susami, um 1792/93

Werkinformationen

Künstler	Hosoda Eishi (*Japan 1756 - † 1829), Formschneider Nishimuraya Yohachi, Verleger
Werk	Titel Kurtisane Uragino und ihre kamuro Isami und Susami Entstehungsdatum um 1792/93
Grunddaten	Abmessungen: Blatt: 696 x 120 mm Sonderformat: hashira-e-ban (Pfeilerformat) Werktyp: Druckgraphik Technik: nishiki-e (mehrfarbiger Holzschnitt) Material/Technik: Farbholzschnitt Bezeichnungen: oben links innerhalb der Darstellung bezeichnet: [...] Mitte links innerhalb der Darstellung signiert: Eishi ga Stempel: unten Mitte Verlagsmarke: Nishimuraya Yohachi Erwerb information: 1906 Erworben 1906
Creditline	Kunsthalle Bremen - Der Kunstverein in Bremen, Foto: Die Kulturgutscanner www.kulturgutscanner.de, Public Domain Mark 1.0
Enthalten in der Kollektion:	↗ Digitalisierung der französischen und japanischen Graphik

KUNST HALLE BREMEN



↗ Hosoda Eishi (*Japan 1756 - † 1829), Formschneider
Nishimuraya Yohachi, Verleger
Kurtisane Ujino und ihre kamuro Isami und Susami, um 1792/93



**Digitalisierung der
französischen und
japanischen Graphik**