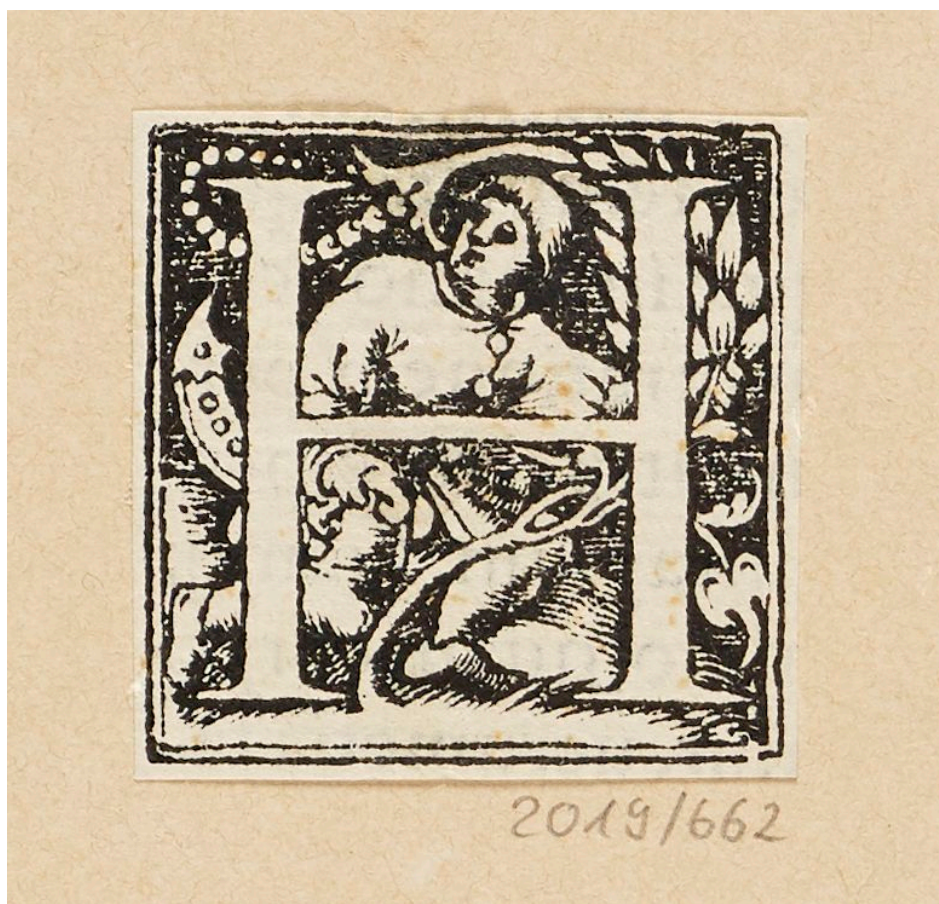


**KUNST  
HALLE  
BREMEN**



➤ Hans Holbein d.J. (\*Augsburg 1497 - † England 1543), Formschneider  
*Buchstabe H mit einem laufenden Mann und Laubblättern, Initiale zu  
einem römischen Majuskel-Alphabet, 1512-1543*

---

<b>Abmessungen</b>	Holzstock: 31 x 31 mm Blatt: 33 x 33 mm
<b>Raum</b>	nicht ausgestellt
<b>Inventarnummer</b>	2019/662
<b>Permalink</b>	➤ <a href="https://nbn-resolving.org/urn:nbn:de:hbz:5:1-65882-p0011-9">DE-MUS-027614/object/65882</a>

---

# KUNST HALLE BREMEN



↗ Hans Holbein d.J. (\*Augsburg 1497 - † England 1543),  
Formschneider  
*Buchstabe H mit einem laufenden Mann und Laubblättern, Initiale zu  
einem römischen Majuskel-Alphabet , 1512-1543*

## Werkinformationen

<b>Künstler</b>	Hans Holbein d.J. (*Augsburg 1497 - † England 1543), Formschneider
<b>Werk</b>	<p><b>Titel</b> Buchstabe H mit einem laufenden Mann und Laubblättern, Initiale zu einem römischen Majuskel-Alphabet</p> <p><b>Entstehungsdatum</b> 1512-1543</p>
<b>Grunddaten</b>	<p><b>Abmessungen:</b> Holzstock: 31 x 31 mm Blatt: 33 x 33 mm Werktyp: Druckgraphik Material/Technik: Holzschnitt</p> <p><b>Bezeichnungen:</b> Mitte innerhalb der Darstellung bezeichnet: H</p> <p><b>Erwerb information:</b> Alter Bestand, 2019 nachinventarisiert</p>
<b>Creditline</b>	Kunsthalle Bremen - Der Kunstverein in Bremen, Foto: Die Kulturgutscanner www.kulturgutscanner.de, Public Domain Mark 1.0
<b>Enthalten in der Kollektion:</b>	↗ Die Sammlung Hieronymus Klugkist – Der Grundpfeiler des Bremer Kupferstichkabinetts



# KUNST HALLE BREMEN

---



↗ Hans Holbein d.J. (\*Augsburg 1497 - † England 1543),  
Formschneider  
*Buchstabe H mit einem laufenden Mann und Laubblättern, Initiale zu  
einem römischen Majuskel-Alphabet , 1512-1543*

---

## Die Sammlung Hieronymus Klugkist – Der Grundpfeiler des Bremer Kupferstichkabinetts