

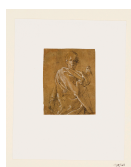
KUNST HALLE BREMEN



↗ möglicherweise von Michel Rochetel, Zeichner nach Francesco Primaticcio (*Bologna 1504 - † Paris 1570), Inventor *Junger Mann mit Überwurf*, Mitte 16. Jahrhundert

Abmessungen	Blatt: 127 x 100 mm
Raum	Werk nicht ausgestellt. Vorlage auf Anfrage möglich.
Inventarnummer	1938/63
Permalink	↗ DE-MUS-027614/object/6578

KUNST HALLE BREMEN



↗ möglicherweise von Michel Rochetel, Zeichner
nach Francesco Primaticcio (*Bologna 1504 - † Paris 1570), Inventor
Junger Mann mit Überwurf, Mitte 16. Jahrhundert

Werkinformationen

Künstler	möglicherweise von Michel Rochetel, Zeichner nach Francesco Primaticcio (*Bologna 1504 - † Paris 1570), Inventor
Werk	Titel Junger Mann mit Überwurf Entstehungsdatum Mitte 16. Jahrhundert
Grunddaten	Abmessungen: Blatt: 127 x 100 mm Technik: Feder in Braun, weiß gehöht und mit Rötel quadriert, auf braunem Papier Bezeichnungen: unbezeichnet Stempel: unten links: Prägestempel Kunsthalle Bremen Erwerbsinformation: 1938 Erworben 1938
Ikonografie	↗ Draperie, drapiertes Gewand, Gewandgebung 41D27 ↗ Jugendlicher, Heranwachsender 31D12
Creditline	Kunsthalle Bremen - Der Kunstverein in Bremen, Foto: Die Kulturgutscanner, Public Domain Mark 1.0
Enthalten in der Kollektion:	↗ Digitalisierung der französischen und japanischen Graphik ↗ Restaurierung der französischen Zeichnungen des 15.-18. Jahrhunderts

KUNST HALLE BREMEN



↗ möglicherweise von Michel Rochetel, Zeichner
nach Francesco Primaticcio (*Bologna 1504 - † Paris 1570), Inventor
Junger Mann mit Überwurf, Mitte 16. Jahrhundert



**Digitalisierung der
französischen und
japanischen Graphik**



**Restaurierung der
französischen Zeichnungen
des 15.-18. Jahrhunderts**