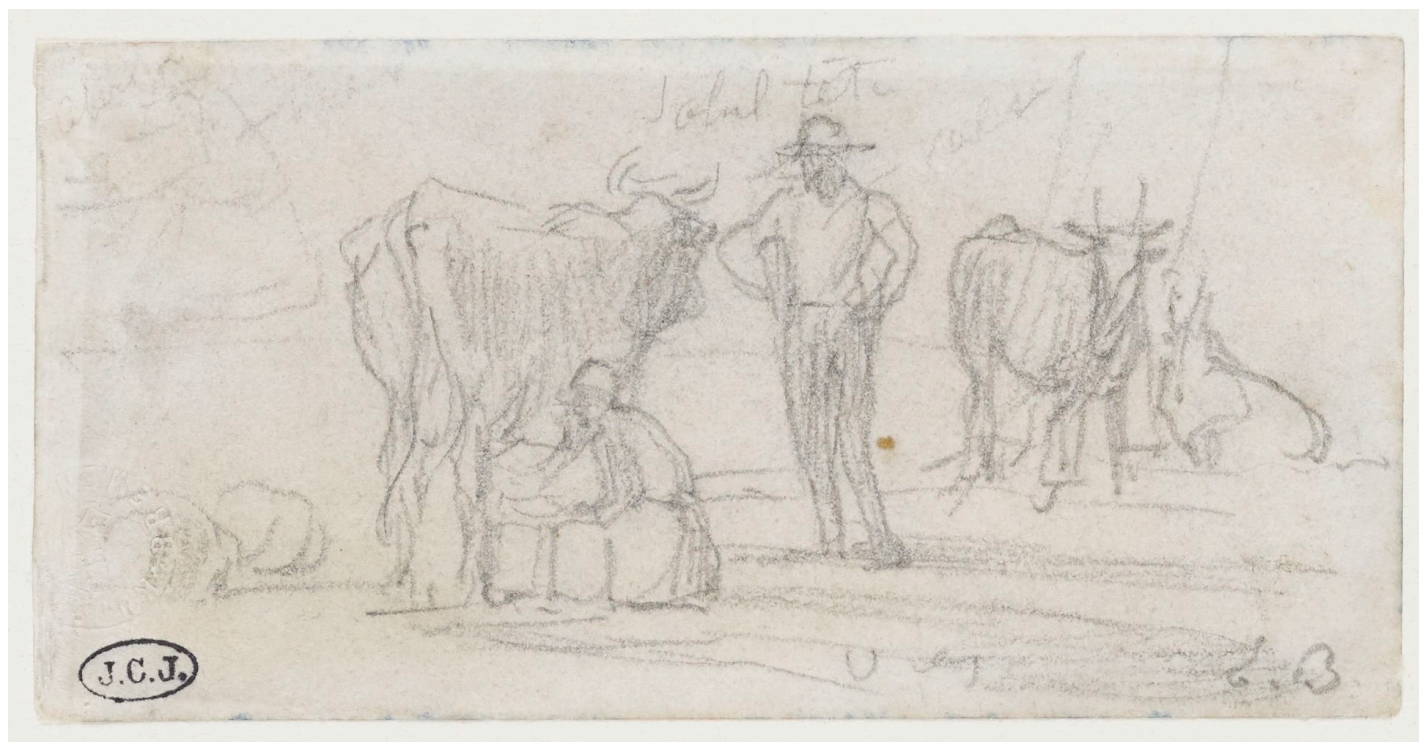


**KUNST
HALLE
BREMEN**



➤ Eugène Boudin (*Honfleur 1824 - † Deauville 1898), Zeichner
Melkszenen auf der Weide, 1839-1898

Abmessungen	Blatt: 55 x 108 mm
Raum	Werk nicht ausgestellt. Vorlage auf Anfrage möglich.
Inventarnummer	1958/45
Permalink	➤ DE-MUS-027614/object/6562

Werkinformationen

Künstler	Eugène Boudin (*Honfleur 1824 - † Deauville 1898), Zeichner
Werk	Titel Melkszenen auf der Weide Entstehungsdatum 1839-1898

KUNST HALLE BREMEN



➤ Eugène Boudin (*Honfleur 1824 - † Deauville 1898), Zeichner
Melkszenen auf der Weide, 1839-1898

Grunddaten

Abmessungen:

Blatt: 55 x 108 mm

Werktyp: Zeichnung

Technik: Blei (Farbangaben)

Bezeichnungen:

oben Mitte mit Bleistift bezeichnet: Solul tête // val[...]

unten rechts mit Bleistift monogrammiert: E.B.

Stempel:

unten links: Prägestempel Kunsthalle Bremen

unten links: Jean Camille Jammes (Lugt 1430a)

verso unten Mitte: Kunsthalle Bremen (Lugt 292a)

Erwerbsinformation:

1958

Erworben 1958

Objektreferenz

Pendant zu 1958/46, Eugène Boudin (12.7.1824 - 8.8.1898), *Melkszenen auf der Weide*,
Herstellung: 1839-1898

Provenienz

mind. 1954 Jean Camille Jammes (1888) erworben aus unbekanntem Vorbesitz
Unbekannt

mind. 11.4.1958 Galerie Kurt Meissner erworben aus unbekanntem Vorbesitz

11.4.1958 Kunsthalle Bremen - Der Kunstverein in Bremen erworben von Kurt Meissner,
Archivalie: Rechn. Nr. 25/58 v. 11.4.1958, Herausgeber: Kunsthandlung Kurt Meissner;
Zürich, 1958

Creditline

Kunsthalle Bremen - Der Kunstverein in Bremen, Foto: Die Kulturgutscanner
www.kulturgutscanner.de, Public Domain Mark 1.0

Enthalten in der Kollektion:

➤ Digitalisierung der französischen und japanischen Graphik

KUNST HALLE BREMEN



↗ Eugène Boudin (*Honfleur 1824 - † Deauville 1898), Zeichner
Melkszenen auf der Weide, 1839-1898



**Digitalisierung der
französischen und
japanischen Graphik**