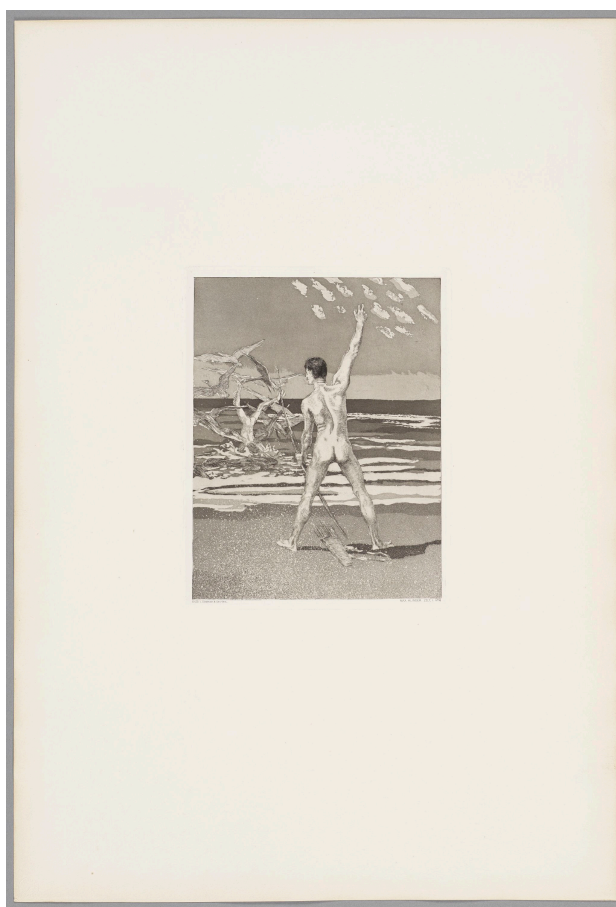


KUNST HALLE BREMEN



➤ Max Klinger (*Plagwitz/Leipzig 1857 - † Großjena 1920), Radierer
Der Schuss, Blatt 10 der Folge "Das Zelt", 1915

Abmessungen	Platte: 228 x 180 mm
Raum	ausgestellt: OG Raum 18
Inventarnummer	2019/781 (12)
Permalink	➤ DE-MUS-027614/object/65513

Werkinformationen

KUNST HALLE BREMEN



↗ Max Klinger (*Plagwitz/Leipzig 1857 - † Großjena 1920), Radierer
Der Schuss, Blatt 10 der Folge "Das Zelt", 1915

Künstler	Max Klinger (*Plagwitz/Leipzig 1857 - † Großjena 1920), Radierer
Werk	Titel Der Schuss, Blatt 10 der Folge "Das Zelt" Entstehungsdatum 1915
Grunddaten	Abmessungen: Platte: 228 x 180 mm Werktyp: Druckgraphik Technik: Radierung und Aquatinta Material/Technik: RadierungAquatinta Werkverzeichnisse: <ul style="list-style-type: none">• Singer 1909 unbeschrieben Folge entstand nach dem Erscheinungsdatum• Beyer 1997.36.341 Erwerbsinformation: 2019 Geschenk Claus H. Wencke, Bremen 2019
Objektreferenz	Teil von 2019/781, Max Klinger (18.2.1857 - 4.7.1920), Das Zelt, Herstellung: 1915
Creditline	Kunsthalle Bremen - Der Kunstverein in Bremen, Foto: Die Kulturgutscanner www.kulturgutscanner.de , Public Domain Mark 1.0