

**KUNST
HALLE
BREMEN**

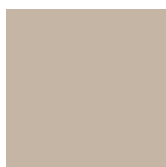


↗ Aert Schouman (*Dordrecht 1710 - † Den Haag 1792), Zeichner
Pfirsiche und Trauben, 1725-1792

Abmessungen	Blatt: 191 x 282 mm
Raum	Werk nicht ausgestellt. Vorlage auf Anfrage möglich.
Inventarnummer	1294 Z
Permalink	↗ DE-MUS-027614/object/6474

Werkinformationen

KUNST HALLE BREMEN



↗ Aert Schouman (*Dordrecht 1710 - † Den Haag 1792), Zeichner
Pfirsiche und Trauben, 1725-1792

Künstler	Aert Schouman (*Dordrecht 1710 - † Den Haag 1792), Zeichner
Werk	Titel Pfirsiche und Trauben Entstehungsdatum 1725-1792
Grunddaten	Abmessungen: Blatt: 191 x 282 mm Werktyp: Zeichnung Technik: Aquarell, Vorzeichnung in schwarzer Kreide, Einfassungslinie in Feder in Grau und Braun Bezeichnungen: unten links mit Pinsel in Grau signiert: A. Schouman. verso mit Tinte in Schwarz bezeichnet: [Spuren (Abklatsch)] Stempel: unten links: Kunstverein Bremen Erwerbsinformation: Alter Bestand (vor 1901)
Creditline	Kunsthalle Bremen - Der Kunstverein in Bremen, Foto: Die Kulturgutscanner www.kulturgutscanner.de, Public Domain Mark 1.0
Enthalten in der Kollektion:	↗ Restaurierung Niederländischer Zeichnungen des 15.-18. Jahrhunderts



KUNST HALLE BREMEN



↗ Aert Schouman (*Dordrecht 1710 - † Den Haag 1792), Zeichner
Pfirsiche und Trauben, 1725-1792

**Restaurierung
Niederländischer
Zeichnungen des 15.-18.
Jahrhunderts**