

**KUNST
HALLE
BREMEN**



➤ Gerrit Pietersz. Sweelink (*Amsterdam 1566 - † Amsterdam 1612),
Zeichner
Taufe des Kämmerers, 1581-1612

Abmessungen	Blatt: 231 x 201 mm
Raum	Werk nicht ausgestellt. Vorlage auf Anfrage möglich.
Inventarnummer	101 Z
Permalink	➤ DE-MUS-027614/object/6176

KUNST HALLE BREMEN



↗ Gerrit Pietersz. Sweelink (*Amsterdam 1566 - † Amsterdam 1612),
Zeichner
Taufe des Kämmerers, 1581-1612

Werkinformationen

Künstler	Gerrit Pietersz. Sweelink (*Amsterdam 1566 - † Amsterdam 1612), Zeichner
Werk	<p>Titel Taufe des Kämmerers</p> <p>Entstehungsdatum 1581-1612</p>
Grunddaten	<p>Abmessungen: Blatt: 231 x 201 mm</p> <p>Technik:Feder in Schwarz, braun laviert, über schwarzer Kreide, Linien durchgegriffelt</p> <p>Bezeichnungen: unten Mitte innerhalb der Darstellung von der Hand eines Sammlers mit Feder in Braun bezeichnet: C.v. Haarden unten rechts von fremder Hand mit Feder in Schwarz nummeriert: 101. [Inventarnummer]</p> <p>Stempel: unten rechts: Kunstverein Bremen (Lugt 295)</p> <p>Wasserzeichen: 2-köpfiger Adler</p> <p>Erwerb information: Alter Bestand (vor 1901)</p>
Ikografie	<p>↗ kniende Figur 31A233</p> <p>↗ Philippus tauft den Eunuchen 73F2634</p>
Creditline	Kunsthalle Bremen - Der Kunstverein in Bremen, Foto: Die Kulturgutscanner, Public Domain Mark 1.0
Enthalten in der Kollektion:	<p>↗ Restaurierung Niederländischer Zeichnungen des 15.-18. Jahrhunderts</p> <p>↗ Die Sammlung Hieronymus Klugkist – Der Grundpfeiler des Bremer Kupferstichkabinetts</p>

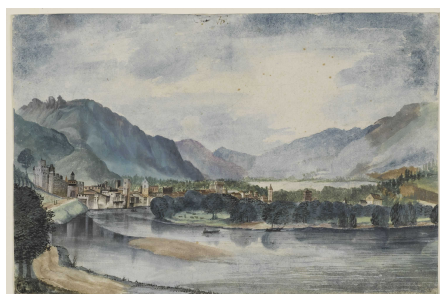
KUNST HALLE BREMEN



↗ Gerrit Pietersz. Sweelink (*Amsterdam 1566 - † Amsterdam 1612),
Zeichner
Taufe des Kämmerers, 1581-1612



**Restaurierung
Niederländischer
Zeichnungen des 15.-18.
Jahrhunderts**



**Die Sammlung Hieronymus
Klugkist – Der Grundpfeiler
des Bremer
Kupferstichkabinetts**