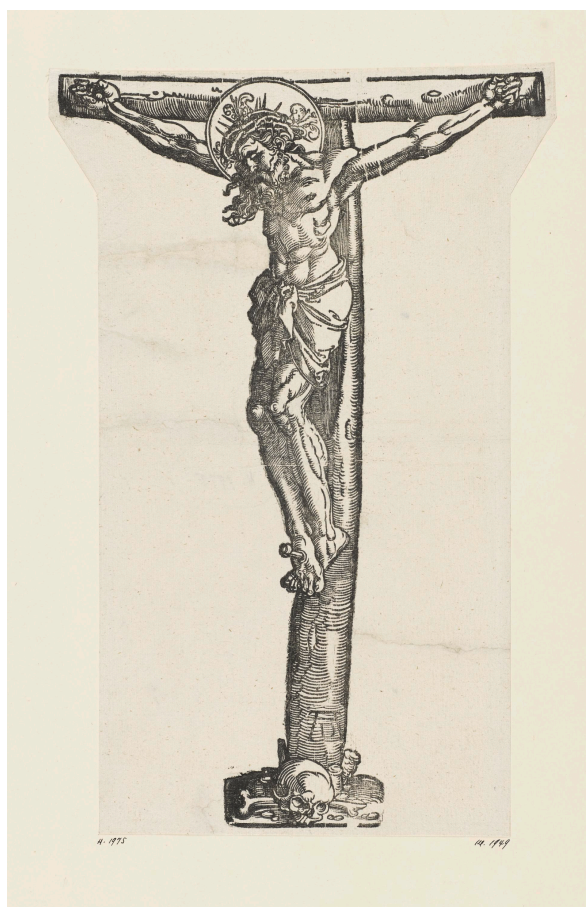


**KUNST  
HALLE  
BREMEN**



↗ Anonym, Formschneider  
*Christus am Kreuz*, 16. Jahrhundert

---

<b>Abmessungen</b>	Darstellung: 323 x 210 mm Blatt: 329 x 219 mm (beschnitten, Achteck)
<b>Raum</b>	Werk nicht ausgestellt. Vorlage auf Anfrage möglich.
<b>Inventarnummer</b>	1851/1949
<b>Permalink</b>	↗ <a href="https://onlinekatalog.kunsthalle-bremen.de/DE-MUS-027614/object/60278">DE-MUS-027614/object/60278</a>

---

# KUNST HALLE BREMEN



↗ Anonym, Formschneider  
*Christus am Kreuz*, 16. Jahrhundert

## Werkinformationen

<b>Künstler</b>	Anonym, Formschneider
<b>Werk</b>	<p><b>Titel</b> Christus am Kreuz</p> <p><b>Entstehungsdatum</b> 16. Jahrhundert</p>
<b>Grunddaten</b>	<p><b>Abmessungen:</b> Darstellung: 323 x 210 mm Blatt: 329 x 219 mm (beschnitten, Achteck) Werktyp: Druckgraphik Material/Technik: Holzschnitt</p> <p><b>Bezeichnungen:</b> unten Mitte bezeichnet: AD ["D" innerhalb des "A"]</p> <p><b>Werkverzeichnisse:</b></p> <ul style="list-style-type: none"> <li>• Bartsch VII unbeschrieben</li> <li>• Schoch/Mende/Scherbaum I unbeschrieben</li> <li>• Hollstein German VII unbeschrieben</li> <li>• TIB 10 Kommentar unbeschrieben</li> <li>• Meder 1932 unbeschrieben</li> <li>• Heller 1827 II.753.1975 I (von I)</li> </ul> <p><b>Erwerb information:</b> 1851 Vermächtnis Hieronymus Klugkist 1851</p>
<b>Creditline</b>	Kunsthalle Bremen - Der Kunstverein in Bremen, Foto: Die Kulturgutscanner www.kulturgutscanner.de, Public Domain Mark 1.0
<b>Enthalten in der Kollektion:</b>	↗ Die Sammlung Hieronymus Klugkist – Der Grundpfeiler des Bremer Kupferstichkabinetts

# KUNST HALLE BREMEN

---



↗ Anonym, Formschneider  
*Christus am Kreuz*, 16. Jahrhundert

---



**Die Sammlung Hieronymus  
Klugkist – Der Grundpfeiler  
des Bremer  
Kupferstichkabinetts**