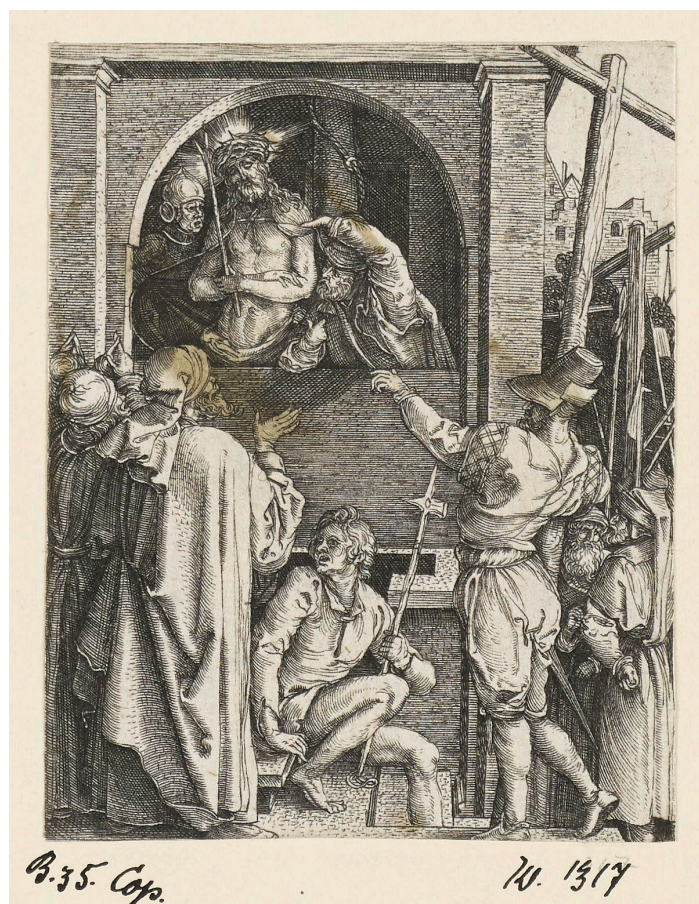


KUNST HALLE BREMEN



➤ Johann Ulrich Kraus (*Augsburg 1655 - † Augsburg 1719), Stecher nach Albrecht Dürer (*Nürnberg 1471 - † Nürnberg 1528), Formschneider *Schaustellung Christi*, 1670-1719

Abmessungen	Blatt: 80 x 63 mm (beschnitten)
Raum	Werk nicht ausgestellt. Vorlage auf Anfrage möglich.
Inventarnummer	1851/1317
Permalink	➤ DE-MUS-027614/object/59549

KUNST HALLE BREMEN



↗ Johann Ulrich Kraus (*Augsburg 1655 - † Augsburg 1719), Stecher
nach Albrecht Dürer (*Nürnberg 1471 - † Nürnberg 1528),
Formschneider
Schaustellung Christi, 1670-1719

Werkinformationen

Künstler	Johann Ulrich Kraus (*Augsburg 1655 - † Augsburg 1719), Stecher nach Albrecht Dürer (*Nürnberg 1471 - † Nürnberg 1528), Formschneider
Werk	<p>Titel Schaustellung Christi</p> <p>Entstehungsdatum 1670-1719</p> <p>Entwurfsdatum um 1509</p>
Grunddaten	<p>Abmessungen: Blatt: 80 x 63 mm (beschnitten) Werktyp: Druckgraphik Material/Technik: Kupferstich</p> <p>Bezeichnungen: unbezeichnet</p> <p>Werkverzeichnisse:</p> <ul style="list-style-type: none"> • Heller 1827 II.580.1405 I (von II) • Hollstein German VII.112.144 Kopie • Schoch/Mende/Scherbaum II.316.205 Kopie • TIB 10 Kommentar.290.1001 .235 C15 I (von II) • Meder 1932.141.144 Kopie • Bartsch VII.120.35 Kopie <p>Erwerbsinformation: 1851 Vermächtnis Hieronymus Klugkist 1851</p>
Objektreferenz	<p>Kopie von 1906/282, Albrecht Dürer (21.5.1471 - 6.4.1528), Schaustellung Christi, Blatt 20 der Folge "Kleine Passion (nach dem Text)", Herstellung: nach 1511/ Herstellung der Druckplatte: um 1509</p> <p>Kopie von 1851/1302, Albrecht Dürer (21.5.1471 - 6.4.1528), Schaustellung Christi, Blatt 20 aus: Albrecht Dürer, "Passio Christi ab Alberto Durer Nurembergensi effigiata cum varij generis carminibus Fratris Benedicti Chelidonij Musophili", Nürnberg 1511, S. Ciiij, Herstellung: 1511/ Herstellung der Druckplatte: um 1509</p>
Creditline	Kunsthalle Bremen - Der Kunstverein in Bremen, Foto: Die Kulturgutscanner www.kulturgutscanner.de, Public Domain Mark 1.0

KUNST HALLE BREMEN



↗ Johann Ulrich Kraus (*Augsburg 1655 - † Augsburg 1719), Stecher
nach Albrecht Dürer (*Nürnberg 1471 - † Nürnberg 1528),
Formschneider
Schaustellung Christi, 1670-1719

**Enthalten in der
Kollektion:**

↗ Die Sammlung Hieronymus Klugkist – Der Grundpfeiler des Bremer
Kupferstichkabinetts



**Die Sammlung Hieronymus
Klugkist – Der Grundpfeiler
des Bremer
Kupferstichkabinetts**