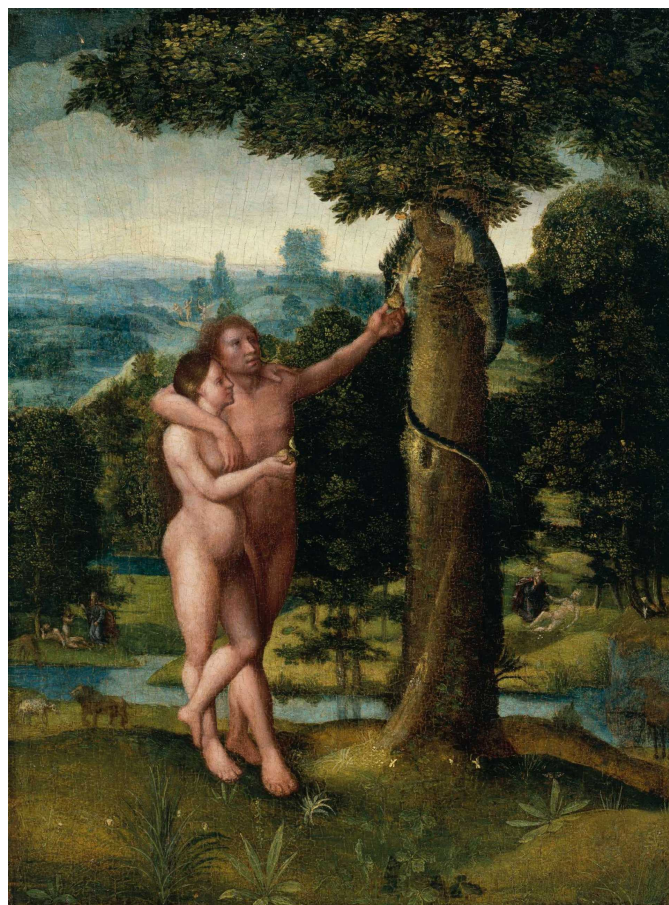


KUNST HALLE BREMEN



➤ Adriaen Isenbrant (Ysenbrant) (*Antwerpen (?) 1490 - † Brügge 1551),
Maler
Adam und Eva, um 1520

Werkbeschreibung:

Ein zärtlich umschlungenes Paar in einer lieblichen Landschaft – diese Idylle ist trügerisch! Denn Isenbrant zeigt hier den Sündenfall, wie er im Alten Testament beschrieben wird. Nachdem die Schlange Eva angestiftet hatte, die verbotenen Früchte vom Baum der Erkenntnis zu pflücken, aßen sie und Adam diese. Im Hintergrund sind die Vorgeschichte und die Folgen der Handlung zu erkennen: Rechts erschafft Gott Adam, links formt er Eva aus dessen Rippe, und ganz in der Ferne werden die beiden aus dem Paradies vertrieben. Als Vorlage für das nackte Menschenpaar nutzte Isenbrant einen Holzschnitt von Albrecht Dürer.

Abmessungen

Objekt: 40 x 30 cm

KUNST HALLE BREMEN



↗ Adriaen Isenbrant (Ysenbrant) (*Antwerpen (?) 1490 - † Brügge 1551), Maler
Adam und Eva, um 1520

Raum	nicht ausgestellt
Inventarnummer	170-1836
Permalink	↗ DE-MUS-027614/object/591

Werkinformationen

Künstler	Adriaen Isenbrant (Ysenbrant) (*Antwerpen (?) 1490 - † Brügge 1551), Maler
Werk	Titel Adam und Eva Entstehungsdatum um 1520
Grunddaten	Abmessungen: Objekt: 40 x 30 cm Werktyp: Gemälde Technik: Öl auf Eichenholz Erwerbsinformation: 1836 Geschenk Johann Heinrich Albers 1836
Creditline	Kunsthalle Bremen - Der Kunstverein in Bremen