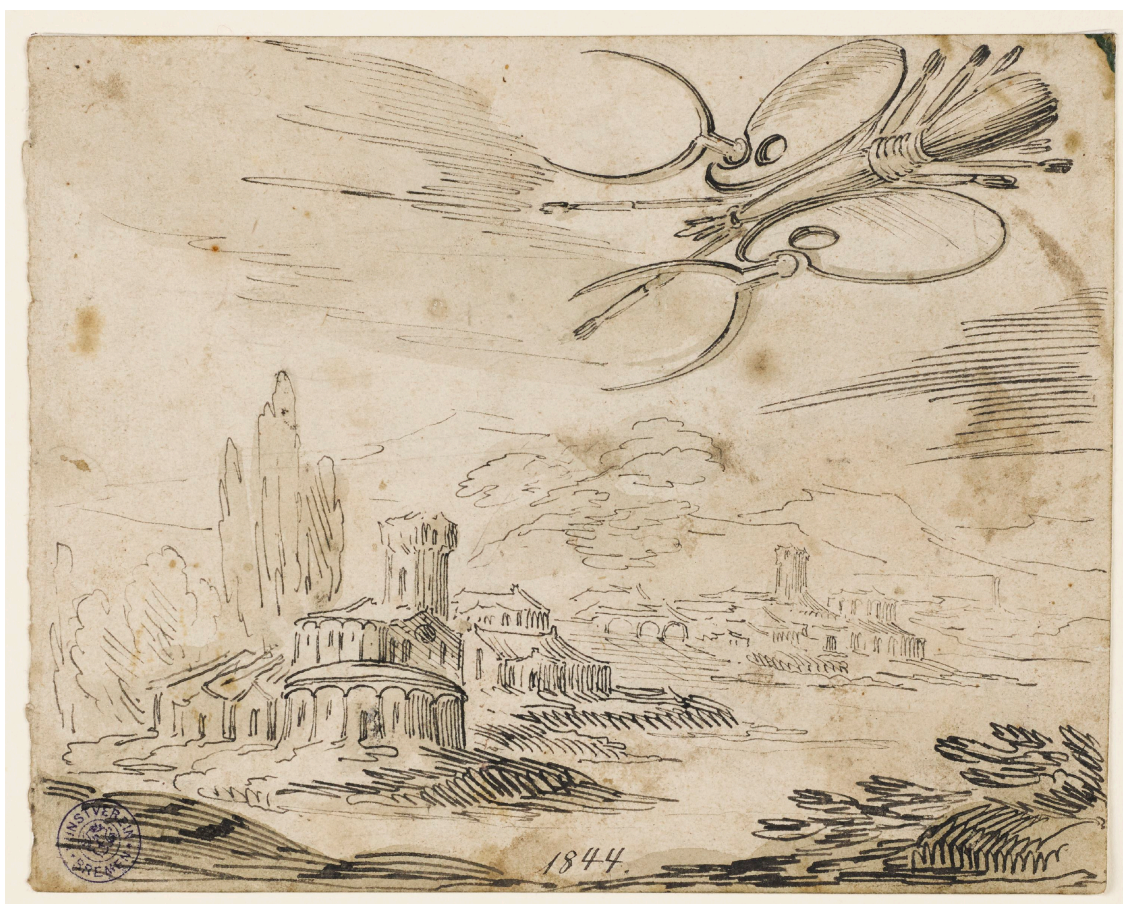


KUNST HALLE BREMEN



↗ Anonym, deutsch, 17. Jahrhundert (*1601 - † 1700), Zeichner
Phantastische Landschaft mit Malersymbolen in Form eines Krebses, um
1600

Abmessungen	Blatt: 160 x 202 mm
Raum	Werk nicht ausgestellt. Vorlage auf Anfrage möglich.
Inventarnummer	1844 Z
Permalink	↗ DE-MUS-027614/object/5376

KUNST HALLE BREMEN



↗ Anonym, deutsch, 17. Jahrhundert (*1601 - † 1700), Zeichner
Phantastische Landschaft mit Malersymbolen in Form eines Krebses,
 um 1600

Werkinformationen

Künstler	Anonym, deutsch, 17. Jahrhundert (*1601 - † 1700), Zeichner
Werk	<p>Titel Phantastische Landschaft mit Malersymbolen in Form eines Krebses</p> <p>Entstehungsdatum um 1600</p>
Grunddaten	<p>Abmessungen: Blatt: 160 x 202 mm Werktyp: Zeichnung Technik: Feder in Schwarz, mit Pinsel grau laviert</p> <p>Bezeichnungen: unten Mitte von fremder Hand mit Feder in Schwarz bezeichnet: 1844. [Inventarnummer] verso oben Mitte von fremder Hand mit Bleistift bezeichnet: Goltziusschule verso Mitte rechts von fremder Hand mit Bleistift bezeichnet: 1844 [Inventarnummer]</p> <p>Stempel: unten links: Kunstverein Bremen (Lugt 295)</p> <p>Wasserzeichen: in Fragment</p> <p>Erwerb information: Alter Bestand (vor 1901)</p>
Creditline	Kunsthalle Bremen - Der Kunstverein in Bremen, Foto: Die Kulturgutscanner www.kulturgutscanner.de, Public Domain Mark 1.0
Enthalten in der Kollektion:	↗ Die Sammlung Hieronymus Klugkist – Der Grundpfeiler des Bremer Kupferstichkabinetts

KUNST HALLE BREMEN



↗ Anonym, deutsch, 17. Jahrhundert (*1601 - † 1700), Zeichner
Phantastische Landschaft mit Malersymbolen in Form eines Krebses,
um 1600



**Die Sammlung Hieronymus
Klugkist – Der Grundpfeiler
des Bremer
Kupferstichkabinetts**