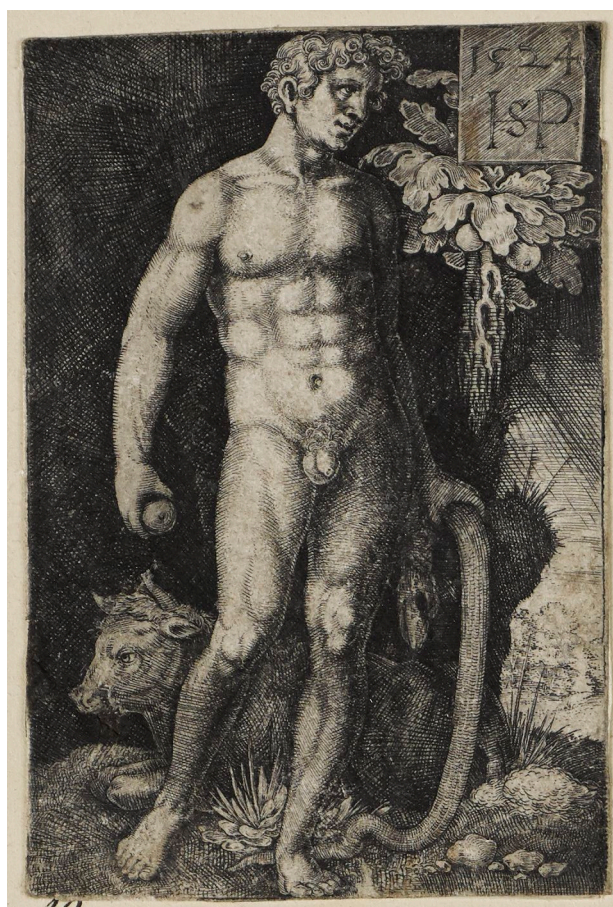


KUNST HALLE BREMEN



➤ Sebald Beham (*Nürnberg 1500 - † Frankfurt am Main 1550), Stecher
Adam stehend, Blatt 1 der Folge "Adam und Eva stehend", 1524

Abmessungen	Blatt: 77 x 54 mm (beschnitten)
Raum	nicht ausgestellt
Inventarnummer	12123
Permalink	➤ DE-MUS-027614/object/50727

Werkinformationen

KUNST HALLE BREMEN



↗ Sebald Beham (*Nürnberg 1500 - † Frankfurt am Main 1550),
Stecher
Adam stehend, Blatt 1 der Folge "Adam und Eva stehend", 1524

Künstler	Sebald Beham (*Nürnberg 1500 - † Frankfurt am Main 1550), Stecher
Werk	<p>Titel Adam stehend, Blatt 1 der Folge "Adam und Eva stehend"</p> <p>Entstehungsdatum 1524</p>
Grunddaten	<p>Abmessungen: Blatt: 77 x 54 mm (beschnitten) Werktyp: Druckgraphik Material/Technik: Kupferstich</p> <p>Bezeichnungen: oben rechts im Feld datiert und monogrammiert: 1524 HSP ["HSP" ligiert]</p> <p>Werkverzeichnisse:</p> <ul style="list-style-type: none"> • Pauli Hans Sebald Beham.20.3 II (von II) • Bartsch VIII.115.3 II (von II) • Hollstein German III.2 ohne Nummer II (von II) <p>Erwerbsinformation: 1856 Vermächtnis Johann Heinrich Albers 1856</p>
Objektreferenz	<p>weiterer Abzug 12122, Sebald Beham (1500 - 22.11.1550), Adam stehend, Blatt 1 der Folge "Adam und Eva stehend", Herstellung der Druckplatte: 1524</p> <p>weiterer Abzug 1903/372, Sebald Beham (1500 - 22.11.1550), Adam stehend, Blatt 1 der Folge "Adam und Eva stehend", Herstellung der Druckplatte: 1524</p> <p>Teil von Sebald Beham (1500 - 22.11.1550), Adam und Eva stehend, Herstellung der Druckplatte: 1523-1524</p>
Creditline	Kunsthalle Bremen - Der Kunstverein in Bremen, Foto: Die Kulturgutscanner www.kulturgutscanner.de, Public Domain Mark 1.0
Enthalten in der Kollektion:	↗ Die Sammlung Hieronymus Klugkist – Der Grundpfeiler des Bremer Kupferstichkabinetts

KUNST HALLE BREMEN



↗ Sebald Beham (*Nürnberg 1500 - † Frankfurt am Main 1550),
Stecher
Adam stehend, Blatt 1 der Folge "Adam und Eva stehend", 1524



**Die Sammlung Hieronymus
Klugkist – Der Grundpfeiler
des Bremer
Kupferstichkabinetts**