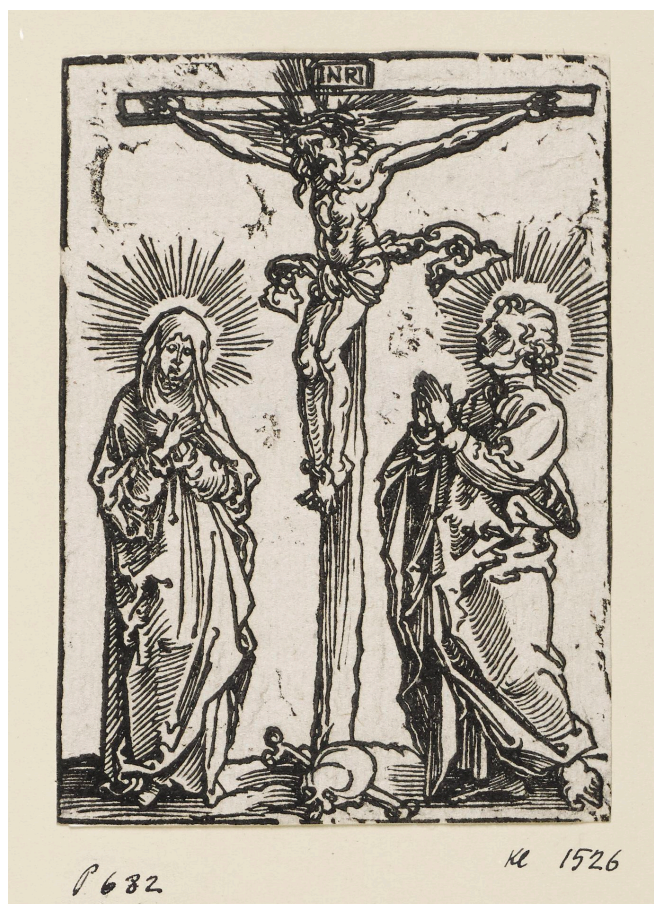


**KUNST
HALLE
BREMEN**



➤ Sebald Beham (*Nürnberg 1500 - † Frankfurt am Main 1550),
Formschneider nach Albrecht Dürer (*Nürnberg 1471 - † Nürnberg 1528),
Inventor
*Christus am Kreuz, Blatt 8 der Folge "Biblisches Bilder zu Luther's
Betbüchlein", 1527*

Abmessungen	Holzstock: 95 x 68 mm Blatt: 95 x 69 mm
Raum	Werk nicht ausgestellt. Vorlage auf Anfrage möglich.
Inventarnummer	1851/1526
Permalink	➤ DE-MUS-027614/object/50591

KUNST HALLE BREMEN



↗ Sebald Beham (*Nürnberg 1500 - † Frankfurt am Main 1550),
Formschneider
nach Albrecht Dürer (*Nürnberg 1471 - † Nürnberg 1528), Inventor
*Christus am Kreuz, Blatt 8 der Folge "Biblischen Bilder zu Luther's
Betbüchlein"*, 1527

Werkinformationen

Künstler	Sebald Beham (*Nürnberg 1500 - † Frankfurt am Main 1550), Formschneider nach Albrecht Dürer (*Nürnberg 1471 - † Nürnberg 1528), Inventor
Werk	<p>Titel Christus am Kreuz, Blatt 8 der Folge "Biblischen Bilder zu Luther's Betbüchlein"</p> <p>Entstehungsdatum 1527</p> <p>Entwurfsdatum 1516</p>
Grunddaten	<p>Abmessungen: Holzstock: 95 x 68 mm Blatt: 95 x 69 mm Werktyp: Druckgraphik Material/Technik: Holzschnitt</p> <p>Bezeichnungen: oben Mitte am Kreuz bezeichnet: INRI</p> <p>Werkverzeichnisse:</p> <ul style="list-style-type: none"> • Pauli Hans Sebald Beham.320.682 I (von I) • Hollstein German III.169 ohne Nummer I (von I) • Heller 1827 II unbeschrieben • Bartsch VIII unbeschrieben <p>Erwerbsinformation: 1851 Vermächtnis Hieronymus Klugkist 1851</p>
Creditline	Kunsthalle Bremen - Der Kunstverein in Bremen, Foto: Die Kulturgutscanner www.kulturgutscanner.de, Public Domain Mark 1.0
Enthalten in der Kollektion:	↗ Die Sammlung Hieronymus Klugkist – Der Grundpfeiler des Bremer Kupferstichkabinetts

KUNST HALLE BREMEN



↗ Sebald Beham (*Nürnberg 1500 - † Frankfurt am Main 1550),
Formschneider
nach Albrecht Dürer (*Nürnberg 1471 - † Nürnberg 1528), Inventor
*Christus am Kreuz, Blatt 8 der Folge "Biblischen Bilder zu Luther's
Betbüchlein"*, 1527



**Die Sammlung Hieronymus
Klugkist – Der Grundpfeiler
des Bremer
Kupferstichkabinetts**