

↗ Max Beckmann (\*Leipzig 1884 - † New York 1950), Maler  
*Sinnende Frau am Meer*, um 1936/37

**Werkbeschreibung:**

Eine Frau liegt auf einem Balkon am Meer und lässt ihren Blick in die Ferne schweifen. Ihr gegenüber steht ein Globus, der die bläuliche Farbe ihres Haars aufnimmt. Beckmann malte das Bild kurz vor seiner Flucht nach Amsterdam. Bald nach der Machtübernahme der Nationalsozialisten 1933 wurde er als Professor an der Frankfurter Städelschule entlassen. 1937 waren einige seiner Bilder in der Ausstellung Entartete Kunst zu sehen. Daher emigrierte er noch im selben Jahr in die Niederlande. Die melancholische Stimmung der Frau und der Globus könnten als Symbole dieser bevorstehenden Flucht gedeutet werden.

Manuela Husemann

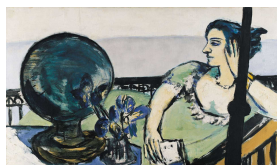
**Abmessungen**

Objekt: 65,5 x 110,5 cm

**Raum**

ausgestellt: OG Raum 22

# KUNST HALLE BREMEN



↗ Max Beckmann (\*Leipzig 1884 - † New York 1950), Maler  
*Sinnende Frau am Meer*, um 1936/37

---

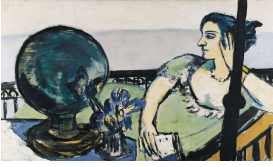
<b>Inventarnummer</b>	594-1952/8
<b>Permalink</b>	↗ <a href="https://onlinekatalog.kunsthalle-bremen.de/DE-MUS-027614/object/488">DE-MUS-027614/object/488</a>

---

## Werkinformationen

<b>Künstler</b>	Max Beckmann (*Leipzig 1884 - † New York 1950), Maler
<b>Werk</b>	<b>Titel</b> Sinnende Frau am Meer <b>Entstehungsdatum</b> um 1936/37
<b>Grunddaten</b>	<b>Abmessungen:</b> Objekt: 65,5 x 110,5 cm Werktyp: Gemälde Technik: Öl auf Leinwand <b>Erwerbsinformation:</b> 1953 Erworben mit Unterstützung der Freien Hansestadt Bremen (Stadtgemeinde) 1953
<b>Creditline</b>	Kunsthalle Bremen - Der Kunstverein in Bremen
<b>Enthalten in der Kollektion:</b>	↗ Provenienzforschung in der Kunsthalle Bremen

# KUNST HALLE BREMEN



➤ Max Beckmann (\*Leipzig 1884 - † New York 1950), Maler  
*Sinnende Frau am Meer*, um 1936/37



## Provenienzforschung in der Kunsthalle Bremen