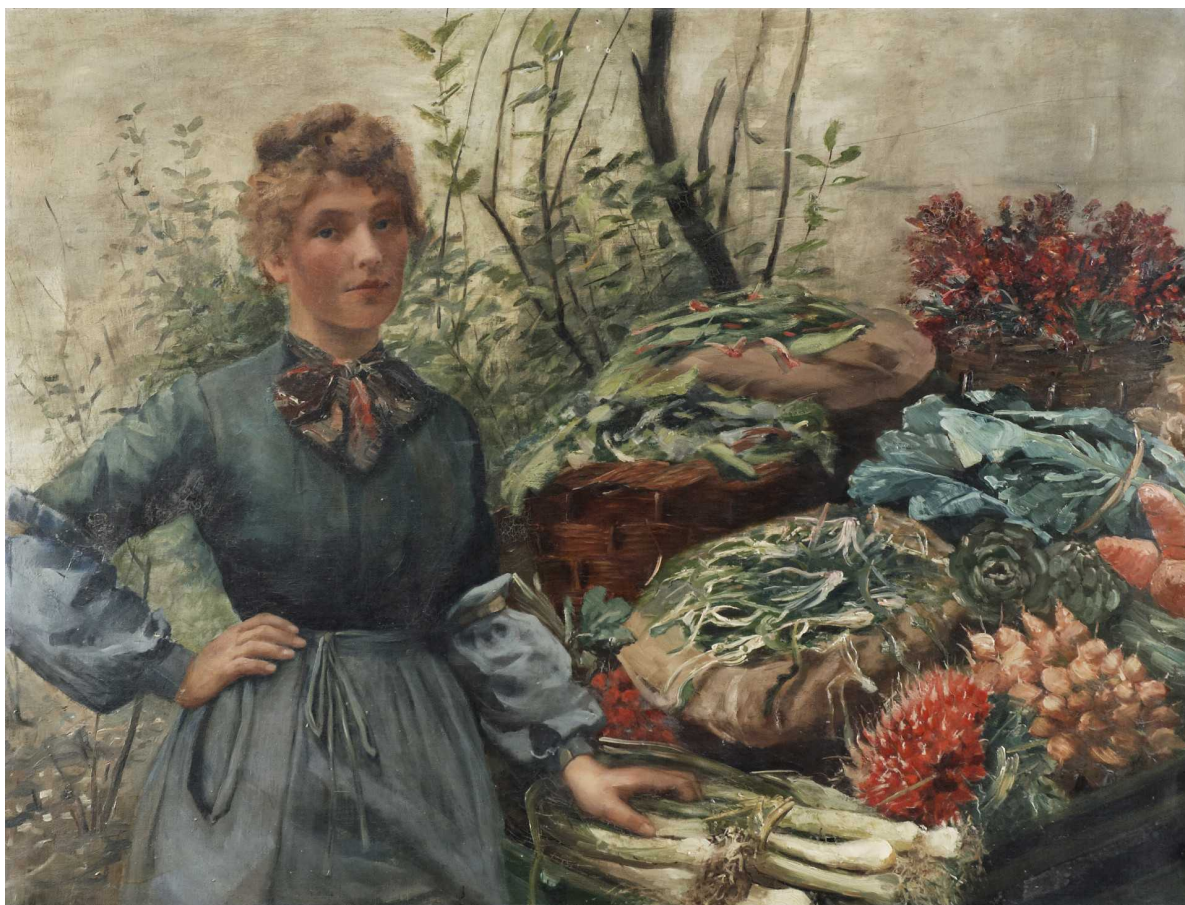


KUNST HALLE BREMEN

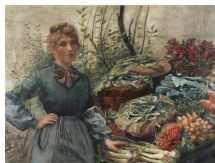


↗ Aline von Kapff (*Bremen 1842 - † Bremen 1936), Malerin *Gemüseverkäuferin (Stilleben)*, um 1887/88

Werkbeschreibung:

Mit diesem Bild eines Gemüsestandes knüpft Aline von Kapff an die Tradition von Marktstillleben an, wie sie in der niederländischen Malerei des 17. Jahrhunderts zu großer Beliebtheit gelangt waren. Eine junge Frau posiert neben bäuerlichen Gemüsekörben, die sich in verschwenderischer Fülle darbieten. Ein Korb mit roten Blumen bekrönt in der rechten Bildhälfte das Arrangement und setzt einen dekorativen Farbakzent. Die unbewegte Erscheinung der Verkäuferin, deren Blick sich auf den Betrachter richtet, und die feinmalerische Wiedergabe ihres Gesichtes bilden das Gegengewicht zu der breiteren und malerischeren Darstellung des Gemüses. Lauch, Radieschen und Kohl sind gut zu erkennen, anderes bleibt lediglich angedeutet. Während das üppige Auftürmen der Ware typisch für die älteren Vorbilder aus den Niederlanden ist, verzichtet Aline von Kapff auf ein dort häufig zu beobachtendes erzählerisches Moment. Abweichend zu Marktstillleben des 17. Jahrhunderts, die zumeist den Blick auf einen Platz oder eine Straße frei

KUNST HALLE BREMEN



↗ Aline von Kapff (*Bremen 1842 - † Bremen 1936), Malerin
Gemüseverkäuferin (Stilleben), um 1887/88

geben, bleibt der Hintergrund hier mit Sträuchern und Büschen reine Kulisse. Das Bild wird in zeitlicher Nähe zu der 1887 entstandenen Fischverkäuferin gemalt worden sein. 1889 war es im Münchener Glaspalast ausgestellt. Eine gewisse Ähnlichkeit zu von Kapffs Pariser Lehrer Alfred Stevens weist besonders der Gesichtstyp der Dargestellten auf.

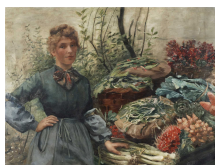
Alice Gudera

Abmessungen	Objekt: 89 x 115,5 cm
Raum	nicht ausgestellt
Inventarnummer	1088-1972/36
Permalink	↗ DE-MUS-027614/object/4606

Werkinformationen

Künstler	Aline von Kapff (*Bremen 1842 - † Bremen 1936), Malerin
Werk	<p>Titel Gemüseverkäuferin (Stilleben)</p> <p>Entstehungsdatum um 1887/88</p>
Grunddaten	<p>Abmessungen: Objekt: 89 x 115,5 cm</p> <p>Werktyp: Gemälde Technik: Öl auf Leinwand</p> <p>Erwerb information: Alter Bestand</p>
Creditline	Kunsthalle Bremen - Der Kunstverein in Bremen

KUNST HALLE BREMEN



↗ Aline von Kapff (*Bremen 1842 - † Bremen 1936), Malerin
Gemüseverkäuferin (Stilleben), um 1887/88

Enthalten in der
Kollektion:

↗ Bremer Malerei 1800 bis 1950 in der Kunsthalle Bremen



**Bremer Malerei 1800 bis
1950 in der Kunsthalle
Bremen**