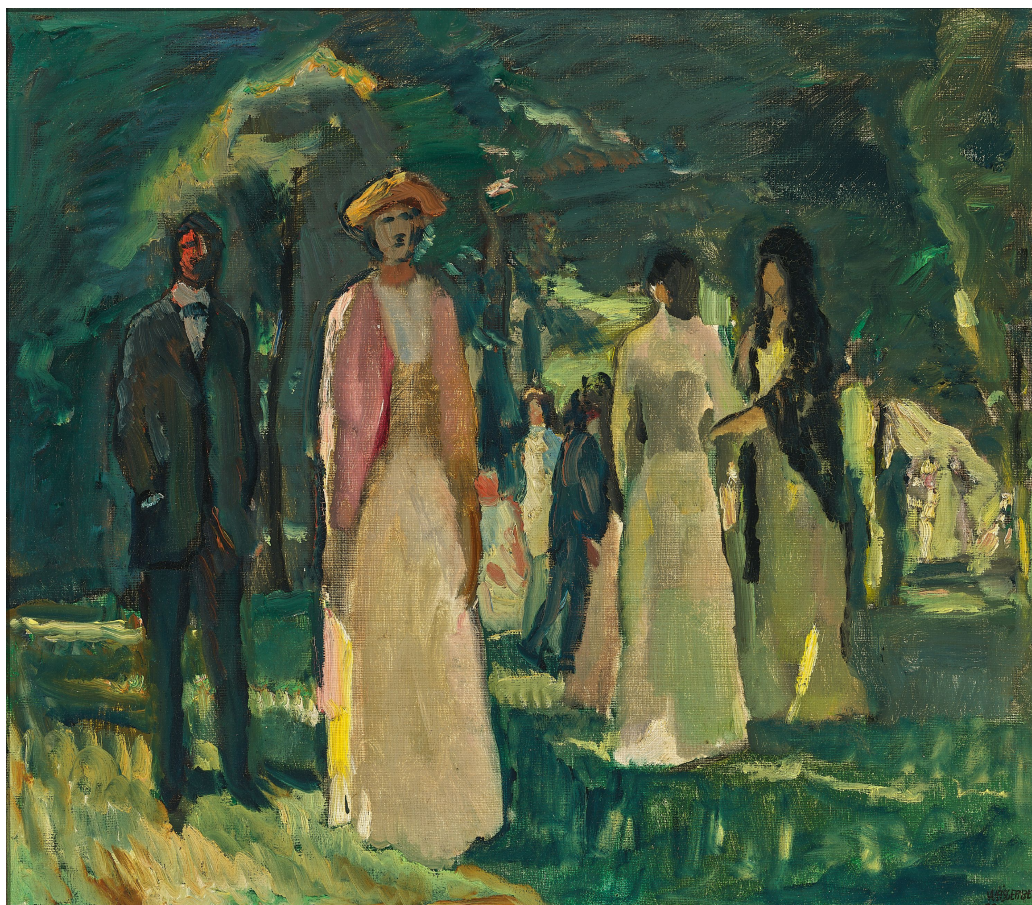


KUNST HALLE BREMEN



↗ Albert Weisgerber (*St. Ingbert 1878 - † Frommelles/Ypern 1915), Maler *Gartenfest*, 1910

Werkbeschreibung:

1905 ging Weisgerber nach Paris und verkehrte dort im Künstlerzirkel des Café du Dôme. Später war er Mitglied der Berliner Secession. 1913 gründete er gemeinsam mit Alexej von Jawlensky, Adolf Erbslöh, Paul Klee, Alexander Kanoldt und anderen die Künstlervereinigung Münchener Neue Secession. Das Gartenfest zeigt, wie sich Weisgerbers Stil zwischen Impressionismus und beginnendem Expressionismus bewegt: Mit raschen Pinselstrichen hat der Maler die Atmosphäre des Festes mit flackenden Licht- und Schattenzonen eingefangen, in denen sich die Gestalten aufzulösen scheinen.

Abmessungen

Objekt: 71 x 80,5 cm

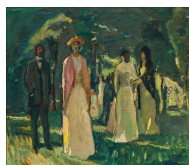
Raum

ausgestellt: OG Raum 26

Inventarnummer

334-1917/4

KUNST HALLE BREMEN



↗ Albert Weisgerber (*St. Ingbert 1878 - † Frommelles/Ypern 1915),
Maler
Gartenfest, 1910

Permalink [↗ DE-MUS-027614/object/4570](https://www.kunsthalle-bremen.de/DE-MUS-027614/object/4570)

Werkinformationen

Künstler	Albert Weisgerber (*St. Ingbert 1878 - † Frommelles/Ypern 1915), Maler
Werk	Titel Gartenfest Entstehungsdatum 1910
Grunddaten	Abmessungen: Objekt: 71 x 80,5 cm Werktyp: Gemälde Technik: Öl auf Leinwand Bezeichnungen: unten rechts signiert und datiert: Weisgerber. 10. Erwerb information: 1917 Geschenk Adele Wolde 1917
Creditline	Kunsthalle Bremen - Der Kunstverein in Bremen, Foto: Marcus Meyer Photography, Public Domain Mark 1.0