

↗ Charles Laval (*Paris 1862 - † Paris 1894), Maler
Badende, 1888

Werkbeschreibung:

Im Sommer 1888 hielt sich Laval gemeinsam mit Émile Bernard und Paul Gauguin in der Bretagne auf. Sein Bild *Badende* entstand nach einem Ausflug an die Bucht von Le Pouldu. Der strichelnde Farbauftrag erinnert an die spätimpressionistische Malweise, die anfangs auch bei Gauguin vorherrschte. Die Komposition mit der Ansicht von oben und den stark angeschnittenen Figuren ist von japanischen Holzschnitten inspiriert. Dies ist eines der wenigen erhaltenen Werke des früh verstorbenen Künstlers. Es gehörte einst Bernard.

Dorothee Hansen

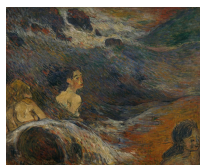
Abmessungen

Objekt: 46 x 55 x 2,5 cm

Raum

nicht ausgestellt

KUNST HALLE BREMEN



↗ Charles Laval (*Paris 1862 - † Paris 1894), Maler
Badende, 1888

Inventarnummer 1177-1976/2
Permalink ↗ [DE-MUS-027614/object/4536](https://onlinekatalog.kunsthalle-bremen.de/DE-MUS-027614/object/4536)

Werkinformationen

Künstler Charles Laval (*Paris 1862 - † Paris 1894), Maler

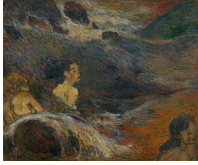
Werk **Titel**
Badende
Entstehungsdatum
1888

Grunddaten **Abmessungen:**
Objekt: 46 x 55 x 2,5 cm
Werktyp: Gemälde
Technik: Öl auf Leinwand
Bezeichnungen:
unten links signiert und datiert: 1888 C. Laval
Erwerb information:
1976
Geschenk der Bremer Landesbank 1976

Creditline Kunsthalle Bremen - Der Kunstverein in Bremen

**Enthalten in der
Kollektion:** ↗ Französische Malerei vom Klassizismus zum Kubismus
↗ Provenienzforschung in der Kunsthalle Bremen

KUNST HALLE BREMEN



↗ Charles Laval (*Paris 1862 - † Paris 1894), Maler
Badende, 1888



**Französische Malerei vom
Klassizismus zum Kubismus**



**Provenienzforschung in der
Kunsthalle Bremen**