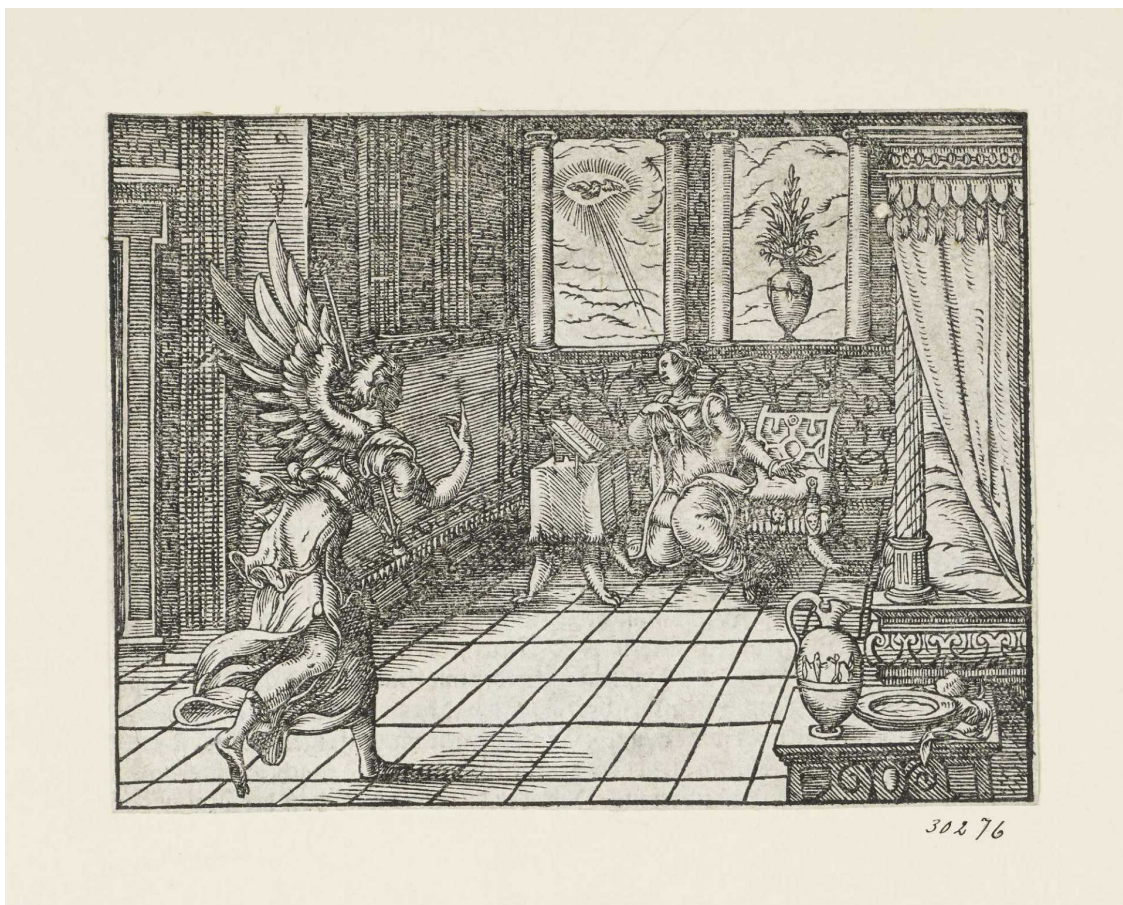


# KUNST HALLE BREMEN



➤ Hans Hersbach (\*1500 - † 1596), Formschneider  
*Mariä Verkündigung, erstmals erschienen in: Jakob Feucht, "Postilla Catholica Evangeliorum de Sanctis totius Anni: Catholische Auslegung aller Fest und Feyertäglichen Evangelien durch das gantze Jahr", Köln 1580, vor 1580*

## Abmessungen

Holzstock: 105 x 140 mm  
 Blatt: 106 x 141 mm

## Raum

Werk nicht ausgestellt. Vorlage auf Anfrage möglich.

## Inventarnummer

30276

## Permalink

➤ [DE-MUS-027614/object/45077](https://onlinekatalog.kunsthalle-bremen.de/DE-MUS-027614/object/45077)

# KUNST HALLE BREMEN



↗ Hans Hersbach (\*1500 - † 1596), Formschneider  
*Mariä Verkündigung, erstmals erschienen in: Jakob Feucht, "Postilla Catholica Evangeliorum de Sanctis totius Anni: Catholische Auslegung aller Fest und Feyertäglichen Evangelien durch das gantze Jahr", Köln 1580, vor 1580*

## Werkinformationen

<b>Künstler</b>	Hans Hersbach (*1500 - † 1596), Formschneider
<b>Werk</b>	<b>Titel</b> Mariä Verkündigung, erstmals erschienen in: Jakob Feucht, "Postilla Catholica Evangeliorum de Sanctis totius Anni: Catholische Auslegung aller Fest und Feyertäglichen Evangelien durch das gantze Jahr", Köln 1580 <b>Entstehungsdatum</b> vor 1580 <b>Veröffentlichungsdatum</b> 1580
<b>Grunddaten</b>	<b>Abmessungen:</b> Holzstock: 105 x 140 mm Blatt: 106 x 141 mm Werktyp: Druckgraphik Technik: Holzschnitt <b>Bezeichnungen:</b> unbezeichnet <b>Erwerb information:</b> Alter Bestand (vor 1891)
<b>Objektreferenz</b>	Teil von
<b>Creditline</b>	Kunsthalle Bremen - Der Kunstverein in Bremen
<b>Enthalten in der Kollektion:</b>	↗ Die Sammlung Hieronymus Klugkist – Der Grundpfeiler des Bremer Kupferstichkabinetts

# KUNST HALLE BREMEN

---



↗ Hans Hersbach (\*1500 - † 1596), Formschneider  
*Mariä Verkündigung, erstmals erschienen in: Jakob Feucht, "Postilla  
Catholica Evangeliorum de Sanctis totius Anni: Catholische  
Auslegung aller Fest und Feyertäglichen Evangelien durch das  
gantze Jahr", Köln 1580, vor 1580*

---



**Die Sammlung Hieronymus  
Klugkist – Der Grundpfeiler  
des Bremer  
Kupferstichkabinetts**