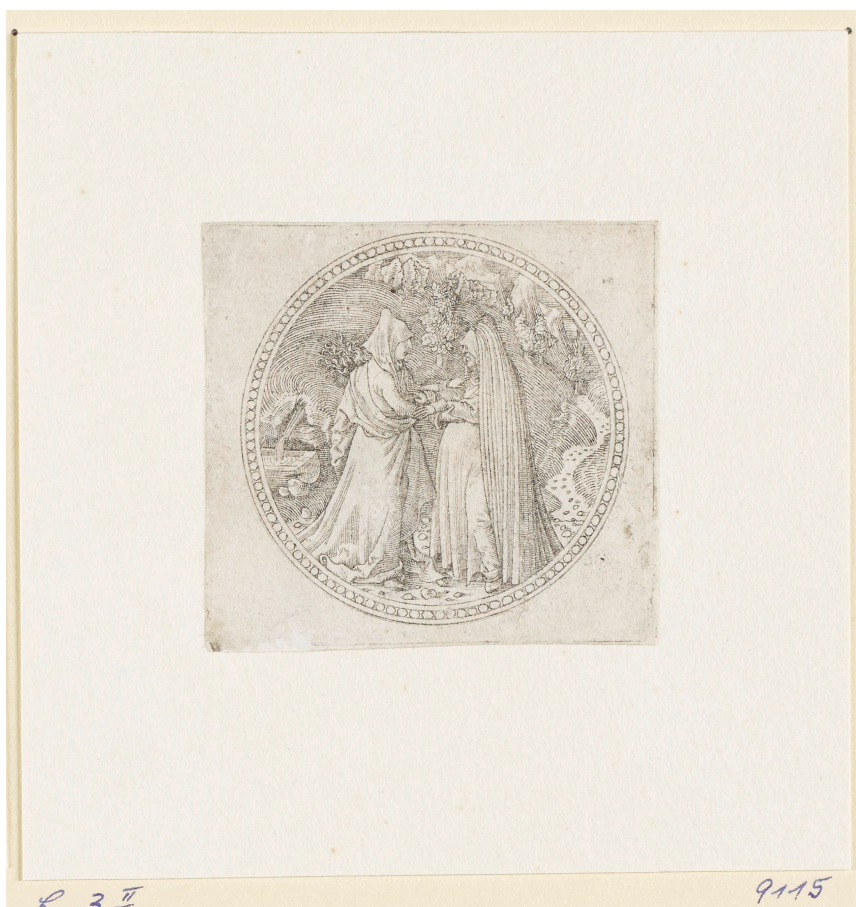


**KUNST  
HALLE  
BREMEN**



➤ Hans Leinberger (\*1475 - † 1536), Stecher  
*Heimsuchung Mariä*, 16. Jahrhundert

---

<b>Abmessungen</b>	Platte: Ø 55 mm Blatt: 60 x 64 mm
<b>Raum</b>	Werk nicht ausgestellt. Vorlage auf Anfrage möglich.
<b>Inventarnummer</b>	9115
<b>Permalink</b>	➤ <a href="https://onlinekatalog.kunsthalle-bremen.de/DE-MUS-027614/object/45000">DE-MUS-027614/object/45000</a>

---

# KUNST HALLE BREMEN



↗ Hans Leinberger (\*1475 - † 1536), Stecher  
*Heimsuchung Mariä*, 16. Jahrhundert

## Werkinformationen

<b>Künstler</b>	Hans Leinberger (*1475 - † 1536), Stecher
<b>Werk</b>	<p><b>Titel</b> Heimsuchung Mariä</p> <p><b>Entstehungsdatum</b> 16. Jahrhundert</p>
<b>Grunddaten</b>	<p><b>Abmessungen:</b> Platte: Ø 55 mm Blatt: 60 x 64 mm</p> <p><b>Bezeichnungen:</b> unbezeichnet</p> <p><b>Werkverzeichnisse:</b></p> <ul style="list-style-type: none"> <li>• Bartsch VIII unbeschrieben</li> <li>• Hollstein German XXI.166.3 II (von II)</li> <li>• Passavant III unbeschrieben (vgl. S. 338, Nr. 12)</li> <li>• Nagler's Monogrammist III unbeschrieben</li> </ul> <p><b>Erwerb information:</b> 1856 Vermächtnis Johann Heinrich Albers 1856</p>
<b>Creditline</b>	Kunsthalle Bremen - Der Kunstverein in Bremen, Foto: Die Kulturgutscanner www.kulturgutscanner.de, Public Domain Mark 1.0
<b>Enthalten in der Kollektion:</b>	↗ Die Sammlung Hieronymus Klugkist – Der Grundpfeiler des Bremer Kupferstichkabinetts

# KUNST HALLE BREMEN

---



↗ Hans Leinberger (\*1475 - † 1536), Stecher  
*Heimsuchung Mariä*, 16. Jahrhundert

---



**Die Sammlung Hieronymus  
Klugkist – Der Grundpfeiler  
des Bremer  
Kupferstichkabinetts**