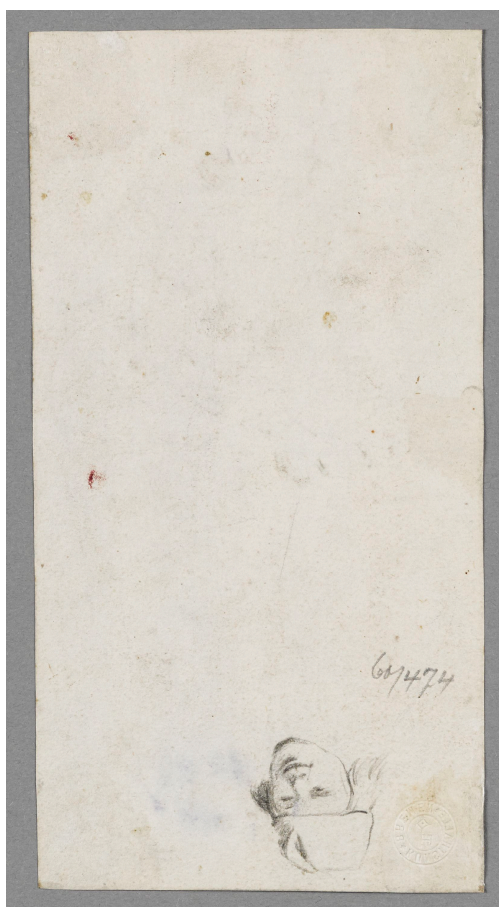


**KUNST
HALLE
BREMEN**



↗ Anonym, niederländisch, 17. Jahrhundert (*1601 - † 1700), Zeichner
Umkreis von Egbert van Heemskerck d. Ä. (*Haarlem 1634 - † London
1704) Umkreis von Cornelis Saftleven (*Gorinchem (Gorkum) 1607 - †
Rotterdam 1681)
Kopf, um 1650

Abmessungen	Blatt: 184 x 95 mm
Raum	Werk nicht ausgestellt. Vorlage auf Anfrage möglich.
Inventarnummer	1960/474 verso
Permalink	↗ DE-MUS-027614/object/44719

KUNST HALLE BREMEN



↗ Anonym, niederländisch, 17. Jahrhundert (*1601 - † 1700), Zeichner
 Umkreis von Egbert van Heemskerck d. Ä. (*Haarlem 1634 - † London 1704)
 Umkreis von Cornelis Saftleven (*Gorinchem (Gorkum) 1607 - † Rotterdam 1681)
Kopf, um 1650

Werkinformationen

Künstler	Anonym, niederländisch, 17. Jahrhundert (*1601 - † 1700), Zeichner Umkreis von Egbert van Heemskerck d. Ä. (*Haarlem 1634 - † London 1704) Umkreis von Cornelis Saftleven (*Gorinchem (Gorkum) 1607 - † Rotterdam 1681)
Werk	Titel Kopf Entstehungsdatum um 1650
Grunddaten	Abmessungen: Blatt: 184 x 95 mm Werktyp: Studie Technik: Schwarze Kreide Bezeichnungen: unten rechts von fremder Hand mit Bleistift bezeichnet: 60/474 [Inventarnummer] Stempel: recto unten links: Prägestempel Kunsthalle Bremen Erwerbsinformation: 1960 Erworben 1960
Objektreferenz	verso von 1960/474 recto, Anonym, niederländisch, 17. Jahrhundert (1601 - 1700)/ Umkreis von: Cornelis Saftleven (1607 - vor 4.6.1681)/ Umkreis von: Egbert van Heemskerck d. Ä. (1634. 1635 oder 1645 - 1704), Stehender Mann, über ein Fass gebeugt, Herstellung: um 1650
Creditline	Kunsthalle Bremen - Der Kunstverein in Bremen, Foto: Die Kulturgutscanner www.kulturgutscanner.de, Public Domain Mark 1.0

Enthalten in der Kollektion: ↗ Restaurierung Niederländischer Zeichnungen des 15.-18. Jahrhunderts

KUNST HALLE BREMEN



↗ Anonym, niederländisch, 17. Jahrhundert (*1601 - † 1700), Zeichner
Umkreis von Egbert van Heemskerck d. Ä. (*Haarlem 1634 - † London
1704)

Umkreis von Cornelis Saftleven (*Gorinchem (Gorkum) 1607 - †
Rotterdam 1681)

Kopf, um 1650



**Restaurierung
Niederländischer
Zeichnungen des 15.-18.
Jahrhunderts**