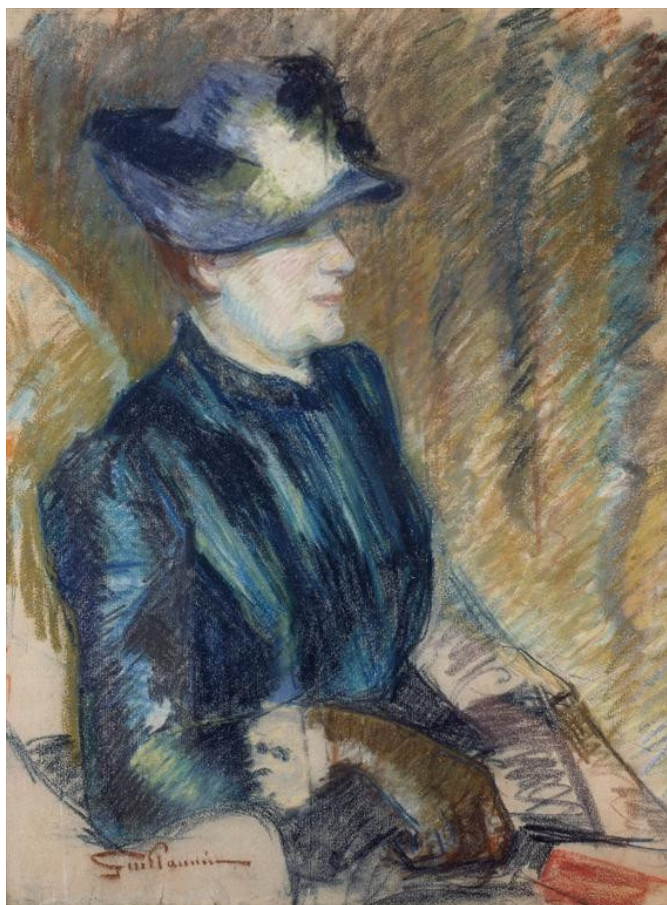


KUNST HALLE BREMEN



➤ Armand Guillaumin (*Paris 1841 - † Paris 1927), Zeichner
Bildnis Frau des Künstlers, um 1889/90

Abmessungen	Blatt: 615 x 472 x 6 mm
Raum	ausgestellt: OG Raum 14
Inventarnummer	687-1955/7
Permalink	➤ DE-MUS-027614/object/4427

Werkinformationen

KUNST HALLE BREMEN



➤ Armand Guillaumin (*Paris 1841 - † Paris 1927), Zeichner
Bildnis Frau des Künstlers, um 1889/90

Künstler Armand Guillaumin (*Paris 1841 - † Paris 1927), Zeichner

Werk **Titel**
Bildnis Frau des Künstlers
Entstehungsdatum
um 1889/90

Grunddaten **Abmessungen:**
Blatt: 615 x 472 x 6 mm
Werktyp: Zeichnung
Technik: Pastell auf Papier auf Zeichenkarton
Bezeichnungen:
unten links Pastell signiert: Guillaumin
Erwerb information:
1955
Gestiftet von der Esso A.G. Hamburg, 1955

Creditline Kunsthalle Bremen - Der Kunstverein in Bremen

Enthalten in der Kollektion: ➤ Französische Malerei vom Klassizismus zum Kubismus
➤ Provenienzforschung in der Kunsthalle Bremen
➤ Digitalisierung der französischen und japanischen Graphik



**Französische Malerei vom
Klassizismus zum Kubismus**



Provenienzforschung in der



KUNST HALLE BREMEN



↗ Armand Guillaumin (*Paris 1841 - † Paris 1927), Zeichner
Bildnis Frau des Künstlers, um 1889/90

Kunsthalle Bremen

**Digitalisierung der
französischen und
japanischen Graphik**