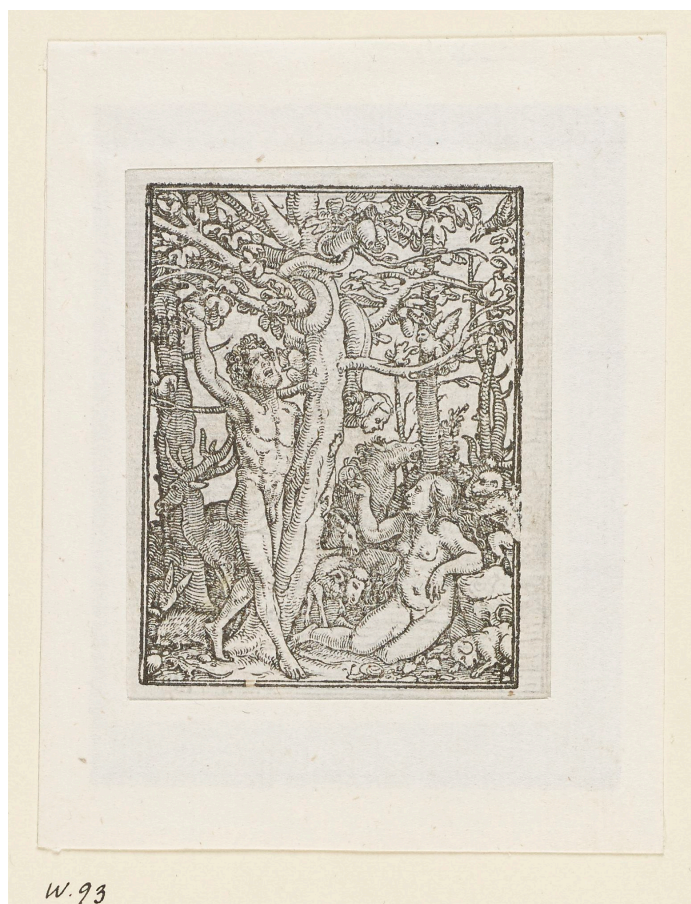


KUNST HALLE BREMEN



➤ Hans Lützelburger (*1490 - † Basel 1526), Formschneider nach Hans Holbein d.J. (*Augsburg 1497 - † England 1543), Inventor *Sündenfall*, aus: *Symphorien Barbier, Les images de la mort, Lyon 1562, A 2 verso, 1557-1562*

Abmessungen	Holzstock: 66 x 49 mm Blatt: 71 x 56 mm
Raum	Werk nicht ausgestellt. Vorlage auf Anfrage möglich.
Inventarnummer	1905/193 verso
Permalink	➤ DE-MUS-027614/object/44075

KUNST HALLE BREMEN



↗ Hans Lützelburger (*1490 - † Basel 1526), Formschneider
nach Hans Holbein d.J. (*Augsburg 1497 - † England 1543), Inventor
*Sündenfall, aus: Symphorien Barbier, Les images de la mort, Lyon
1562, A 2 verso*, 1557-1562

Werkinformationen

Künstler	Hans Lützelburger (*1490 - † Basel 1526), Formschneider nach Hans Holbein d.J. (*Augsburg 1497 - † England 1543), Inventor
Werk	<p>Titel Sündenfall, aus: Symphorien Barbier, Les images de la mort, Lyon 1562, A 2 verso</p> <p>Entstehungsdatum 1557-1562</p> <p>Entwurfsdatum 1524-1525</p> <p>Veröffentlichungsdatum 1562</p>
Grunddaten	<p>Abmessungen: Holzstock: 66 x 49 mm Blatt: 71 x 56 mm Werktyp: Druckgraphik Material/Technik: Holzschnitt</p> <p>Bezeichnungen: unbezeichnet</p> <p>Werkverzeichnisse:</p> <ul style="list-style-type: none"> • Woltmann 1876.174.93 V I (von I) • Hollstein German XIVa.202.99 2 I (von I) • Le Blanc II.371.115 I (von I) <p>Erwerb information: Alter Bestand, 1905 nachinventarisiert</p>
Objektreferenz	verso von 1905/193 recto, Hans Lützelburger (um 1495 - 1526)/ nach: Hans Holbein d.J. (1497/98 - 1543), Erschaffung Evas, aus: Symphorien Barbier, Les images de la mort, Lyon 1562, A 2 recto, Herstellung: vor 1562/ Herstellung der Druckplatte: vor 1526
Creditline	Kunsthalle Bremen - Der Kunstverein in Bremen, Foto: Die Kulturgutscanner www.kulturgutscanner.de, Public Domain Mark 1.0

KUNST HALLE BREMEN



↗ Hans Lützelburger (*1490 - † Basel 1526), Formschneider
nach Hans Holbein d.J. (*Augsburg 1497 - † England 1543), Inventor
Sündenfall, aus: *Symphorien Barbier, Les images de la mort*, Lyon
1562, A 2 verso, 1557-1562

**Enthalten in der
Kollektion:**

↗ Die Sammlung Hieronymus Klugkist – Der Grundpfeiler des Bremer
Kupferstichkabinetts



**Die Sammlung Hieronymus
Klugkist – Der Grundpfeiler
des Bremer
Kupferstichkabinetts**