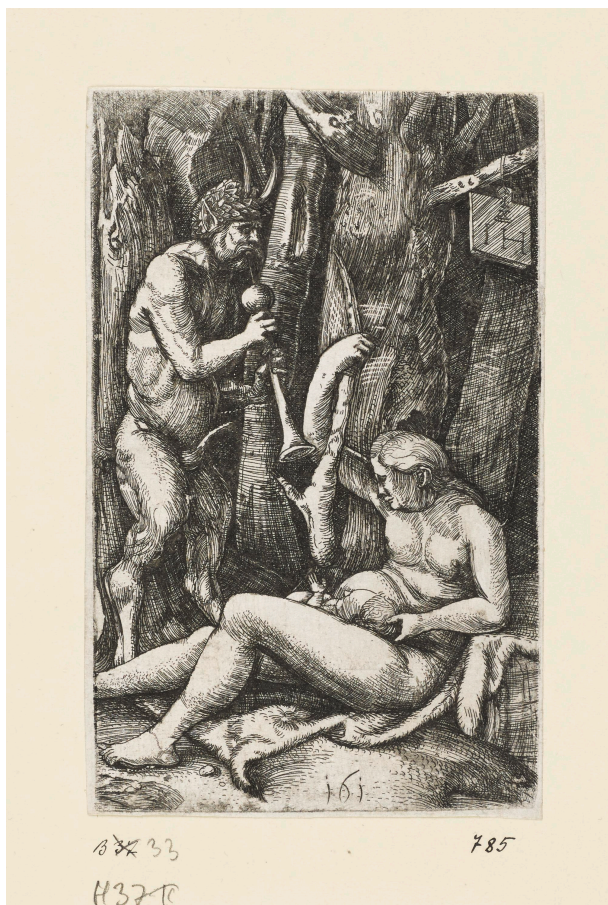


KUNST HALLE BREMEN



➤ Hieronymus Hopper (*Augsburg 1500 - † Nürnberg 1563), Radierer nach Albrecht Dürer (*Nürnberg 1471 - † Nürnberg 1528), Stecher *Satyr und Nymphe (Die Satyrfamilie)*, 1515-1563

Abmessungen	Blatt: 141 x 89 mm (beschnitten)
Raum	Werk nicht ausgestellt. Vorlage auf Anfrage möglich.
Inventarnummer	1851/785
Permalink	➤ DE-MUS-027614/object/43895

KUNST HALLE BREMEN



↗ Hieronymus Hopfer (*Augsburg 1500 - † Nürnberg 1563), Radierer nach Albrecht Dürer (*Nürnberg 1471 - † Nürnberg 1528), Stecher *Satyr und Nympe (Die Satyrfamilie)*, 1515-1563

Werkinformationen

Künstler	Hieronymus Hopfer (*Augsburg 1500 - † Nürnberg 1563), Radierer nach Albrecht Dürer (*Nürnberg 1471 - † Nürnberg 1528), Stecher
Werk	<p>Titel Satyr und Nympe (Die Satyrfamilie)</p> <p>Entstehungsdatum 1515-1563</p> <p>Entwurfsdatum 1505</p>
Grunddaten	<p>Abmessungen: Blatt: 141 x 89 mm (beschnitten) Werktyp: Druckgraphik Material/Technik: Radierung</p> <p>Bezeichnungen: oben rechts auf einer Tafel monogrammiert: [Hopfendolde] I H unten Mitte nummeriert: 161</p> <p>Werkverzeichnisse:</p> <ul style="list-style-type: none"> ● TIB 17.231.33 I (von I) ● Bartsch VIII.514.33 I (von I) ● Hollstein German XV.212.37 II (von II) ● Heller 1827 II.465.820 II (von III) ● Hollstein German VII.57.65 Kopie ● Bartsch VII.83.69 Copie B ● Schoch/Mende/Scherbaum I.122.44 Kopie ● Meder 1932.95.65 Kopie ● Passavant III unbeschrieben <p>Erwerb information: 1851 Vermächtnis Hieronymus Klugkist 1851</p>
Objektreferenz	Kopie von 1851/101, Albrecht Dürer (21.5.1471 - 6.4.1528), Satyr und Nympe (Die Satyrfamilie), Herstellung der Druckplatte: 1505
Creditline	Kunsthalle Bremen - Der Kunstverein in Bremen, Foto: Die Kulturgutscanner www.kulturgutscanner.de , Public Domain Mark 1.0

KUNST HALLE BREMEN



↗ Hieronymus Hopfer (*Augsburg 1500 - † Nürnberg 1563), Radierer
nach Albrecht Dürer (*Nürnberg 1471 - † Nürnberg 1528), Stecher
Satyr und Nymphe (Die Satyrfamilie), 1515-1563

**Enthalten in der
Kollektion:**

↗ Die Sammlung Hieronymus Klugkist – Der Grundpfeiler des Bremer
Kupferstichkabinetts



**Die Sammlung Hieronymus
Klugkist – Der Grundpfeiler
des Bremer
Kupferstichkabinetts**