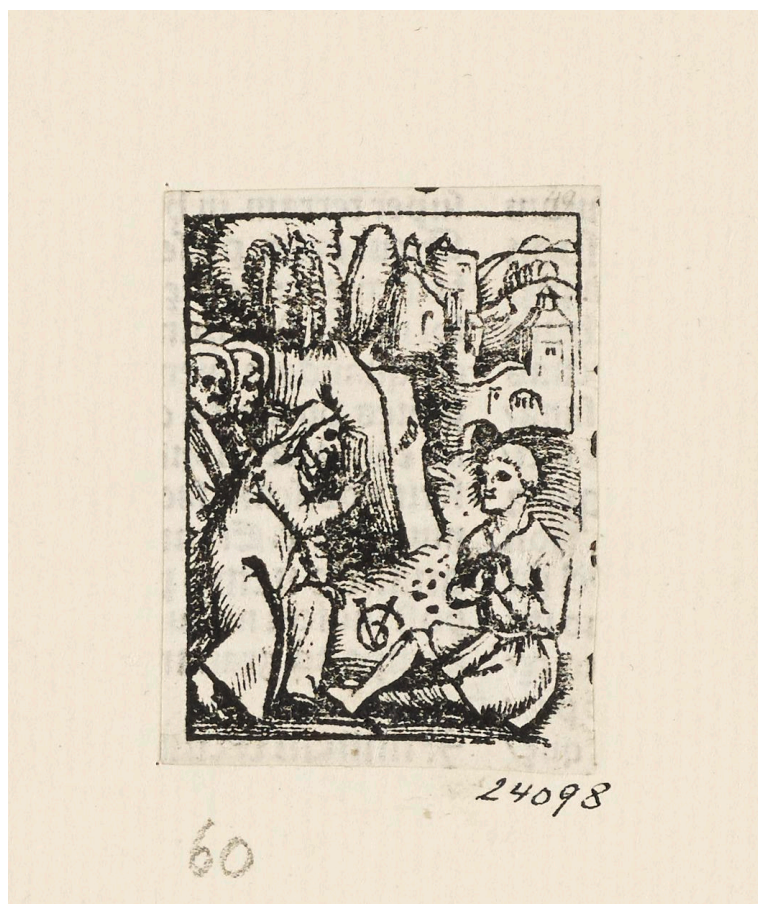


**KUNST
HALLE
BREMEN**



➤ Urs Graf (*Solothurn, Schweiz 1480 - † Basel [?] 1528), Formschneider
*Jesus heilt einen Aussätzigen, Blatt 14 aus: "Postilla Guillermi super
Epistolas et Euangelia", Basel 1515, 1500-1515*

Abmessungen	Holzstock: 42 x 32 mm Blatt: 46 x 35 mm
Raum	Werk nicht ausgestellt. Vorlage auf Anfrage möglich.
Inventarnummer	24098
Permalink	➤ DE-MUS-027614/object/43717

KUNST HALLE BREMEN

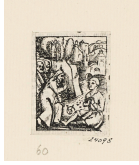


↗ Urs Graf (*Solothurn, Schweiz 1480 - † Basel [?] 1528),
Formschneider
*Jesus heilt einen Aussätzigen, Blatt 14 aus: "Postilla Guillermi super
Epistolas et Euangelia", Basel 1515, 1500-1515*

Werkinformationen

Künstler	Urs Graf (*Solothurn, Schweiz 1480 - † Basel [?] 1528), Formschneider
Werk	<p>Titel Jesus heilt einen Aussätzigen, Blatt 14 aus: "Postilla Guillermi super Epistolas et Euangelia", Basel 1515</p> <p>Entstehungsdatum 1500-1515</p> <p>Veröffentlichungsdatum 1515</p>
Grunddaten	<p>Abmessungen: Holzstock: 42 x 32 mm Blatt: 46 x 35 mm</p> <p>Material/Technik:Holzschnitt</p> <p>Bezeichnungen: unten Mitte monogrammiert: VG [ligiert]</p> <p>Werkverzeichnisse:</p> <ul style="list-style-type: none"> • Hollstein German XI.84.60 I (von I) • Le Blanc II unbeschrieben • Bartsch VII unbeschrieben • Passavant III unbeschrieben <p>Erwerbsinformation: Alter Bestand (vor 1891)</p>
Objektreferenz	Teil von Urs Graf (um 1485 - 1527/28), "Postilla Guillermi super Epistolas et Euangelia", Basel 1515, Herstellung der Druckplatte: 1500-1515
Creditline	Kunsthalle Bremen - Der Kunstverein in Bremen, Foto: Die Kulturgutscanner www.kulturgutscanner.de, Public Domain Mark 1.0
Enthalten in der Kollektion:	↗ Die Sammlung Hieronymus Klugkist – Der Grundpfeiler des Bremer Kupferstichkabinetts

KUNST HALLE BREMEN



↗ Urs Graf (*Solothurn, Schweiz 1480 - † Basel [?] 1528),
Formschneider

*Jesus heilt einen Aussätzigen, Blatt 14 aus: "Postilla Guillermi super
Epistolas et Euangelia", Basel 1515, 1500-1515*



**Die Sammlung Hieronymus
Klugkist – Der Grundpfeiler
des Bremer
Kupferstichkabinetts**