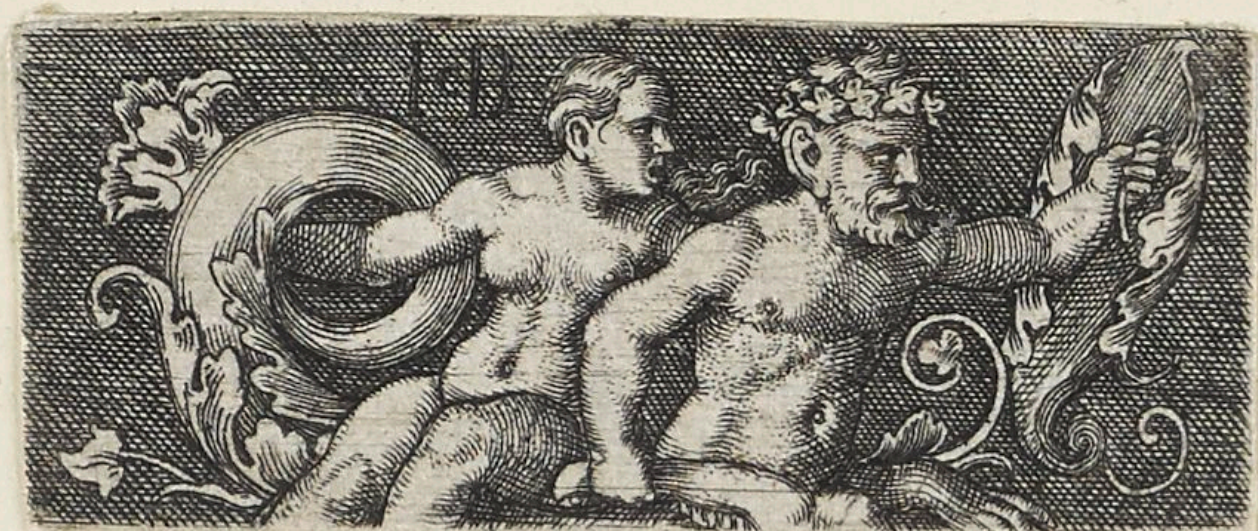


**KUNST
HALLE
BREMEN**



Canli app. 25

13059

↗ Jakob Binck (*Köln 1500 - † Königsberg 1569), Stecher nach Barthel Beham (*Nürnberg 1502 - † Italien 1540), Inventor
Triton und Nereide, nach 1523

| | |
|-----------------------|---|
| Abmessungen | Platte: 21 x 46 mm Blatt: 21 x 47 mm |
| Raum | Werk nicht ausgestellt. Vorlage auf Anfrage möglich. |
| Inventarnummer | 13059 |
| Permalink | ↗ DE-MUS-027614/object/43656 |

Werkinformationen

Künstler Jakob Binck (*Köln 1500 - † Königsberg 1569), Stecher nach Barthel Beham (*Nürnberg 1502 - † Italien 1540), Inventor

KUNST HALLE BREMEN



↗ Jakob Binck (*Köln 1500 - † Königsberg 1569), Stecher
nach Barthel Beham (*Nürnberg 1502 - † Italien 1540), Inventor
Triton und Nereide, nach 1523

| | |
|-------------------------------------|---|
| Werk | Titel Triton und Nereide Entstehungsdatum nach 1523 Entwurfsdatum um 1523/1524 |
| Grunddaten | Abmessungen: Platte: 21 x 46 mm Blatt: 21 x 47 mm Werktyp: Druckgraphik Material/Technik: Kupferstich Bezeichnungen: oben Mitte monogrammiert: ICB [ligiert] Werkverzeichnisse: <ul style="list-style-type: none"> • Hollstein German IV.68.144 I (von I) • Pauli Barthel Beham.24.29 Kopie a • TIB 16 unbeschrieben • Bartsch VIII.92.22 Kopie • Le Blanc I unbeschrieben • Passavant IV unbeschrieben Erwerb information: 1856 Vermächtnis Johann Heinrich Albers 1856 |
| Objektreferenz | Kopie von 12651, Barthel Beham (1502 - 1540), Triton und Nereide, Herstellung der Druckplatte: 1523-1524 |
| Creditline | Kunsthalle Bremen - Der Kunstverein in Bremen, Foto: Die Kulturgutscanner www.kulturgutscanner.de, Public Domain Mark 1.0 |
| Enthalten in der Kollektion: | ↗ Die Sammlung Hieronymus Klugkist – Der Grundpfeiler des Bremer Kupferstichkabinetts |

KUNST HALLE BREMEN



↗ Jakob Binck (*Köln 1500 - † Königsberg 1569), Stecher
nach Barthel Beham (*Nürnberg 1502 - † Italien 1540), Inventor
Triton und Nereide, nach 1523



**Die Sammlung Hieronymus
Klugkist – Der Grundpfeiler
des Bremer
Kupferstichkabinetts**