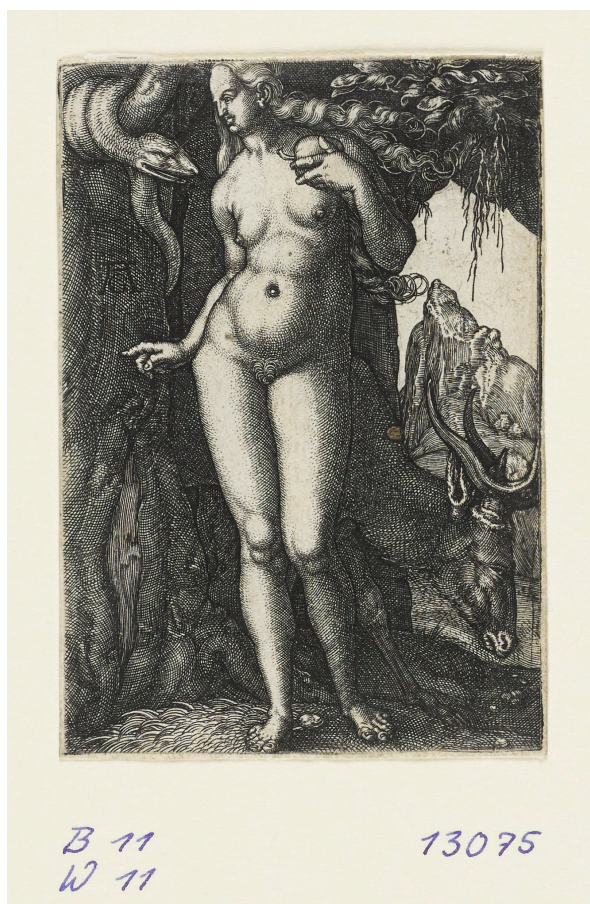


**KUNST
HALLE
BREMEN**



➤ Heinrich Aldegrever (*Paderborn 1502 - † Soest 1561), Stecher
Eva mit einem Hirsch, 1517-1561

Abmessungen	Platte: 90 x 61 mm Blatt: 93 x 65 mm
Raum	Werk nicht ausgestellt. Vorlage auf Anfrage möglich.
Inventarnummer	13074
Permalink	➤ DE-MUS-027614/object/43608

KUNST HALLE BREMEN



↗ Heinrich Aldegrever (*Paderborn 1502 - † Soest 1561), Stecher
Eva mit einem Hirsch, 1517-1561

Werkinformationen

Künstler	Heinrich Aldegrever (*Paderborn 1502 - † Soest 1561), Stecher
Werk	<p>Titel Eva mit einem Hirsch</p> <p>Entstehungsdatum 1517-1561</p>
Grunddaten	<p>Abmessungen: Platte: 90 x 61 mm Blatt: 93 x 65 mm</p> <p>Technik:Kupferstich</p> <p>Bezeichnungen: Mitte links am Baumstamm monogrammiert: AG ["G" innerhalb des "A"]</p> <p>Stempel: verso oben rechts: Kunsthalle Bremen (Lugt 292)</p> <p>Werkverzeichnisse:</p> <ul style="list-style-type: none"> • Bartsch VIII.365.12 I (von I) • New Hollstein German (Aldegrever).34.12 I (von I) • Hollstein German I.10.12 I (von I) <p>Erwerbsinformation: 1856 Vermächtnis Johann Heinrich Albers 1856</p>
Objektreferenz	<p>Vorlage für 13075, Monogrammist HBIS (1501 - 1600)/ nach: Heinrich Aldegrever (1502 - zwischen 1555 und 1561)/ nach: Albrecht Dürer (21.5.1471 - 6.4.1528), Eva mit einem Hirsch, Herstellung der Druckplatte: 1520-1600</p> <p>Pendant zu 13073, Heinrich Aldegrever (1502 - zwischen 1555 und 1561), Adam mit einem Löwen, Herstellung der Druckplatte: 1517-1561</p>
Creditline	Kunsthalle Bremen - Der Kunstverein in Bremen, Foto: Die Kulturgutscanner, Public Domain Mark 1.0
Enthalten in der Kollektion:	↗ Die Sammlung Hieronymus Klugkist – Der Grundpfeiler des Bremer Kupferstichkabinetts

KUNST HALLE BREMEN



↗ Heinrich Aldegrever (*Paderborn 1502 - † Soest 1561), Stecher
Eva mit einem Hirsch, 1517-1561



**Die Sammlung Hieronymus
Klugkist – Der Grundpfeiler
des Bremer
Kupferstichkabinetts**