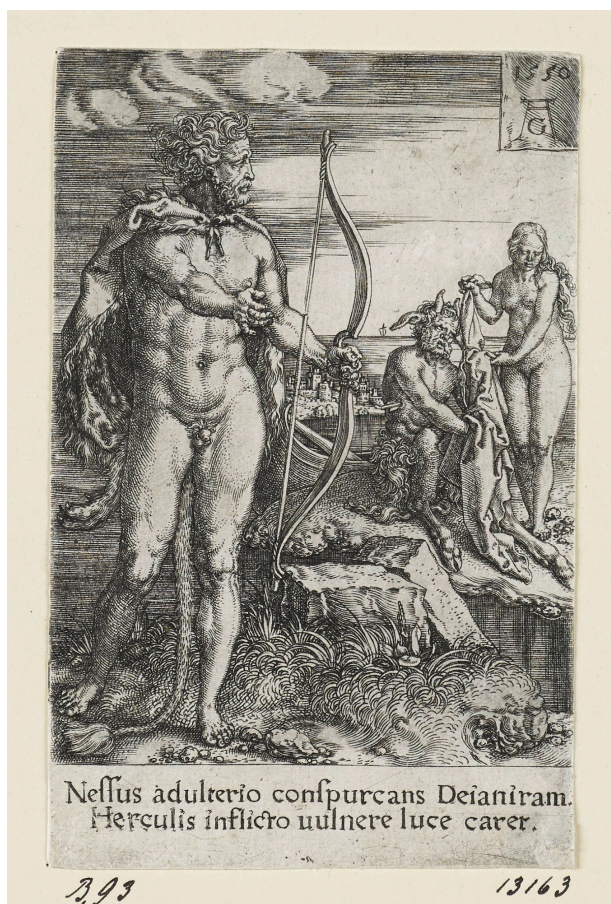


# KUNST HALLE BREMEN



➤ Heinrich Aldegrever (\*Paderborn 1502 - † Soest 1561), Stecher  
*Herkules und Nessus, Blatt 11 der Folge "Arbeiten des Herkules", 1550*

---

<b>Abmessungen</b>	Blatt: 104 x 68 mm (beschnitten)
<b>Raum</b>	Werk nicht ausgestellt. Vorlage auf Anfrage möglich.
<b>Inventarnummer</b>	13163
<b>Permalink</b>	➤ <a href="https://onlinekatalog.kunsthalle-bremen.de/DE-MUS-027614/object/43532">DE-MUS-027614/object/43532</a>

---

## Werkinformationen

# KUNST HALLE BREMEN



↗ Heinrich Aldegrever (\*Paderborn 1502 - † Soest 1561), Stecher  
*Herkules und Nessus, Blatt 11 der Folge "Arbeiten des Herkules", 1550*

<b>Künstler</b>	Heinrich Aldegrever (*Paderborn 1502 - † Soest 1561), Stecher
<b>Werk</b>	<p><b>Titel</b> Herkules und Nessus, Blatt 11 der Folge "Arbeiten des Herkules"</p> <p><b>Entstehungsdatum</b> 1550</p>
<b>Grunddaten</b>	<p><b>Abmessungen:</b> Blatt: 104 x 68 mm (beschnitten) Werktyp: Druckgraphik Material/Technik: Kupferstich</p> <p><b>Bezeichnungen:</b> oben rechts datiert und monogrammiert: 1550 AG ["G" innerhalb des "A"] unten unterhalb der Darstellung bezeichnet: Nessus adulterio conspurcans Deianiram. Herculis inflicto uulnere luce carer.</p> <p><b>Werkverzeichnisse:</b></p> <ul style="list-style-type: none"> <li>• Bartsch VIII.392.93 I (von I)</li> <li>• New Hollstein German (Aldegrever).93.93 I (von I)</li> <li>• Hollstein German I.50.93 I (von I)</li> </ul> <p><b>Erwerbsinformation:</b> 1856 Vermächtnis Johann Heinrich Albers 1856</p>
<b>Creditline</b>	Kunsthalle Bremen - Der Kunstverein in Bremen, Foto: Die Kulturgutscanner www.kulturgutscanner.de, Public Domain Mark 1.0
<b>Enthalten in der Kollektion:</b>	↗ Die Sammlung Hieronymus Klugkist – Der Grundpfeiler des Bremer Kupferstichkabinetts

# KUNST HALLE BREMEN

---



↗ Heinrich Aldegrever (\*Paderborn 1502 - † Soest 1561), Stecher  
*Herkules und Nessus, Blatt 11 der Folge "Arbeiten des Herkules", 1550*

---



**Die Sammlung Hieronymus  
Klugkist – Der Grundpfeiler  
des Bremer  
Kupferstichkabinetts**