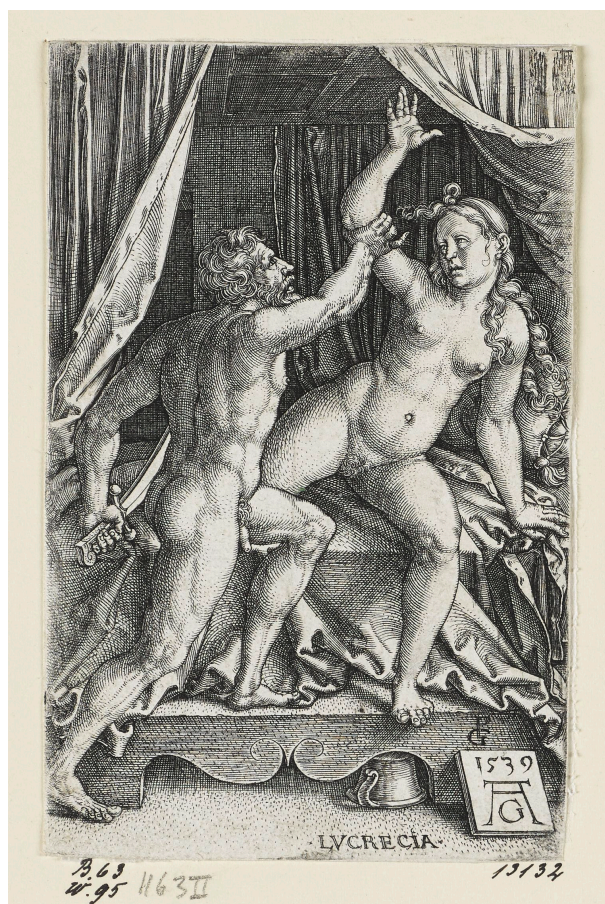


KUNST HALLE BREMEN



➤ Heinrich Aldegrever (*Paderborn 1502 - † Soest 1561), Stecher nach Georg Pencz (*Nürnberg 1500 - † Bad Windsheim 1550), Inventor *Lucrecia*, 1539

Abmessungen	Blatt: 120 x 77 mm (beschnitten)
Raum	Werk nicht ausgestellt. Vorlage auf Anfrage möglich.
Inventarnummer	13132
Permalink	➤ DE-MUS-027614/object/43393

KUNST HALLE BREMEN



↗ Heinrich Aldegrever (*Paderborn 1502 - † Soest 1561), Stecher
nach Georg Pencz (*Nürnberg 1500 - † Bad Windsheim 1550), Inventor
Lucrecia, 1539

Werkinformationen

Künstler	Heinrich Aldegrever (*Paderborn 1502 - † Soest 1561), Stecher nach Georg Pencz (*Nürnberg 1500 - † Bad Windsheim 1550), Inventor
Werk	Titel Lucrecia Entstehungsdatum 1539
Grunddaten	Abmessungen: Blatt: 120 x 77 mm (beschnitten) Werktyp: Druckgraphik Material/Technik: Kupferstich Bezeichnungen: unten rechts über dem Schild monogrammiert: P G [ligiert] unten Mitte auf dem Boden betitelt: • LVCRECIA • unten rechts auf dem Schild datiert und monogrammiert: 1539 AG ["G" innerhalb des "A"] Werkverzeichnisse: • New Hollstein German (Aldegrever).75.63 II (von II) • Bartsch VIII.384.63 II (von II) • Hollstein German I.38.63 II (von II) Erwerb information: 1856 Vermächtnis Johann Heinrich Albers 1856
Creditline	Kunsthalle Bremen - Der Kunstverein in Bremen, Foto: Die Kulturgutscanner www.kulturgutscanner.de, Public Domain Mark 1.0
Enthalten in der Kollektion:	↗ Die Sammlung Hieronymus Klugkist – Der Grundpfeiler des Bremer Kupferstichkabinetts

KUNST HALLE BREMEN



↗ Heinrich Aldegrever (*Paderborn 1502 - † Soest 1561), Stecher
nach Georg Pencz (*Nürnberg 1500 - † Bad Windsheim 1550), Inventor
Lucrecia, 1539



**Die Sammlung Hieronymus
Klugkist – Der Grundpfeiler
des Bremer
Kupferstichkabinetts**