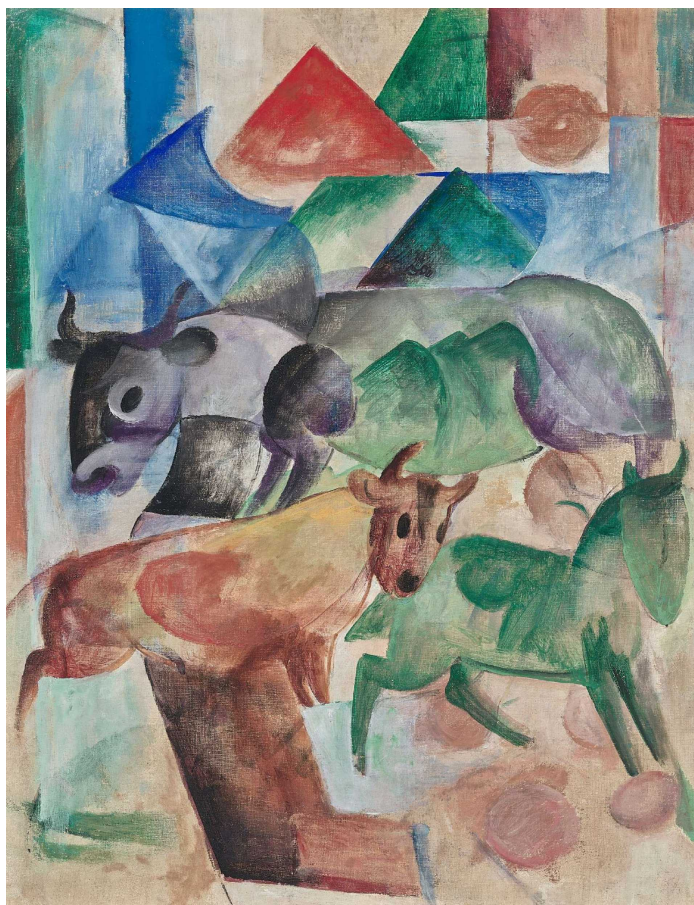


KUNST HALLE BREMEN



➤ Heinrich Campendonk (*Krefeld 1889 - † Amsterdam 1957), Maler *Tiere auf der Weide*, 1915

Werkbeschreibung:

1911 folgte Campendonk einer Einladung von Franz Marc in das oberbayerische Sindelsdorf, wo er die folgenden Jahre verbrachte und neben Marc weitere Mitglieder der Künstlergruppe Blauer Reiter kennenlernte. *Tiere auf der Weide* von 1915 zeigt beispielhaft die große Nähe zwischen Campendonks und Marcs Werken aus dieser Zeit: Beide suchten in ihren Bildern eine Harmonie von Mensch und Tier sowie den Kreislauf des ewigen Werdens und Vergehens darzustellen. Das Gemälde ist, ähnlich wie bei Marc, in streng geometrische Formen gefasst, die durch Farbkontraste dynamisiert sind.

Abmessungen

Objekt: 72 x 57,2 cm

Raum

ausgestellt: OG Raum 22

Inventarnummer

1076-1972/24

KUNST HALLE BREMEN



↗ Heinrich Campendonk (*Krefeld 1889 - † Amsterdam 1957), Maler
Tiere auf der Weide, 1915

Permalink [↗ DE-MUS-027614/object/427](https://www.kunsthalle-bremen.de/DE-MUS-027614/object/427)

Werkinformationen

Künstler	Heinrich Campendonk (*Krefeld 1889 - † Amsterdam 1957), Maler
Werk	Titel Tiere auf der Weide Entstehungsdatum 1915
Grunddaten	Abmessungen: Objekt: 72 x 57,2 cm Werktyp: Gemälde Technik: Öl auf Leinwand Erwerb information: 1973 Geschenk der Firma C. Wuppesahl Bremen zum 150. Jubiläum des Kunstvereins 1973
Creditline	© VG Bild-Kunst, Bonn
Enthalten in der Kollektion:	↗ Provenienzforschung in der Kunsthalle Bremen

KUNST HALLE BREMEN



↗ Heinrich Campendonk (*Krefeld 1889 - † Amsterdam 1957), Maler
Tiere auf der Weide, 1915



**Provenienzforschung in der
Kunsthalle Bremen**